

**РЕШЕНИЕ**  
о размещении объектов № 11

г.Нытва

21.04.2017 год

Администрация Нытвенского муниципального района, в лице главы администрации Хаертдинова Рината Менсагировича, действующего на основании Устава, зарегистрированного Главным управлением Министерства юстиции Российской Федерации по Приволжскому Федеральному округу 07.12.2005, регистрационный номер RU 595200002005001, пункта 2 статьи 3.3 Федерального закона от 25.10.2001 № 137-ФЗ «О введении в действие Земельного кодекса Российской Федерации», руководствуясь пунктом 3 статьи 39.36 Земельного кодекса Российской Федерации, Постановлением Правительства Российской Федерации от 3 декабря 2014 № 1300 «Об утверждении перечня видов объектов, размещение которых может осуществляться на землях или земельных участках, находящихся в государственной или муниципальной собственности, без предоставления земельных участков и установления сервитутов», Постановлением Правительства Пермского края от 22.07.2015 № 478-п «Об утверждении положения о порядке и условиях размещения объектов на землях или земельных участках, находящихся в государственной или муниципальной собственности, на территории Пермского края без предоставления земельных участков и установления сервитутов»,

**разрешает** акционерному обществу «Газпром газораспределение Пермь» (Краснокамский филиал ИНН/КПП 5902183841/591602001, БИК 045773603, К/счет 30101810900000000603, р/счет 40702810249510110125 в Пермском отделении № 6984 ОАО «Сбербанк России», юридический адрес: г. Пермь, ул. Петропавловская, 43; почтовый адрес: 617060, Пермский край, г. Краснокамск, ул. Геофизиков, 5)

**размещение газопровода** в рамках реализации подключения (технологического подключения) объекта капитального строительства по адресу: Пермский край, Нытвенский район, д. Н. Гаревая, ул. Бурдина, в районе домов 2 и 4,

**на землях**, находящихся в государственной собственности, площадью 785 кв.м. из земель населенных пунктов согласно представленной схемы земельного участка с видом разрешенного использования: для строительства газопровода,

**на срок** 12 месяцев, на период строительства,

**местоположение:** Пермский край, Нытвенский район, д. Н. Гаревая, ул. Бурдина, в районе домов 2 и 4.

**Приложение:** Схема предполагаемых к использованию земель или части земельного участка с координатами характеристик точек границ территории, в отношении которой разрешено использование земель на 1 л. в 1 экз. в М 1:1000.

Глава администрации района



Р.М. Хаертдинов

## Схема предполагаемых к использованию земель или части земельного участка

Объект: газопровода в рамках реализации подключения (технологического присоединения) объекта капитального строительства

Местоположение: Пермский край, Нытвенский район, д. Н.Гаревая, ул. Бурдина, в районе домов 2 и 4

Площадь земель или части земельного участка, кв.м. **785**

Категория земель: земли населённых пунктов

Вид разрешенного использования: для строительства газопровода

Обозначение характерных точек границ	Координаты (МСК-59), м	
	X	Y
1	510070.77	2174697.49
2	510067.97	2174702.88
3	510066.88	2174702.09
4	510069.73	2174696.74
5	510066.45	2174694.37
6	510063.60	2174699.72
7	510048.01	2174688.45
8	510048.42	2174687.52
9	509992.33	2174660.37
10	509956.42	2174642.67
11	509931.86	2174630.56
12	509932.69	2174628.80
13	509933.61	2174629.20
14	509934.92	2174626.51
15	510050.99	2174683.20

### Описание границ смежных землепользователей:

от т.1 до т.2 земельный участок с кадастровым номером 59:26:0630101:1033

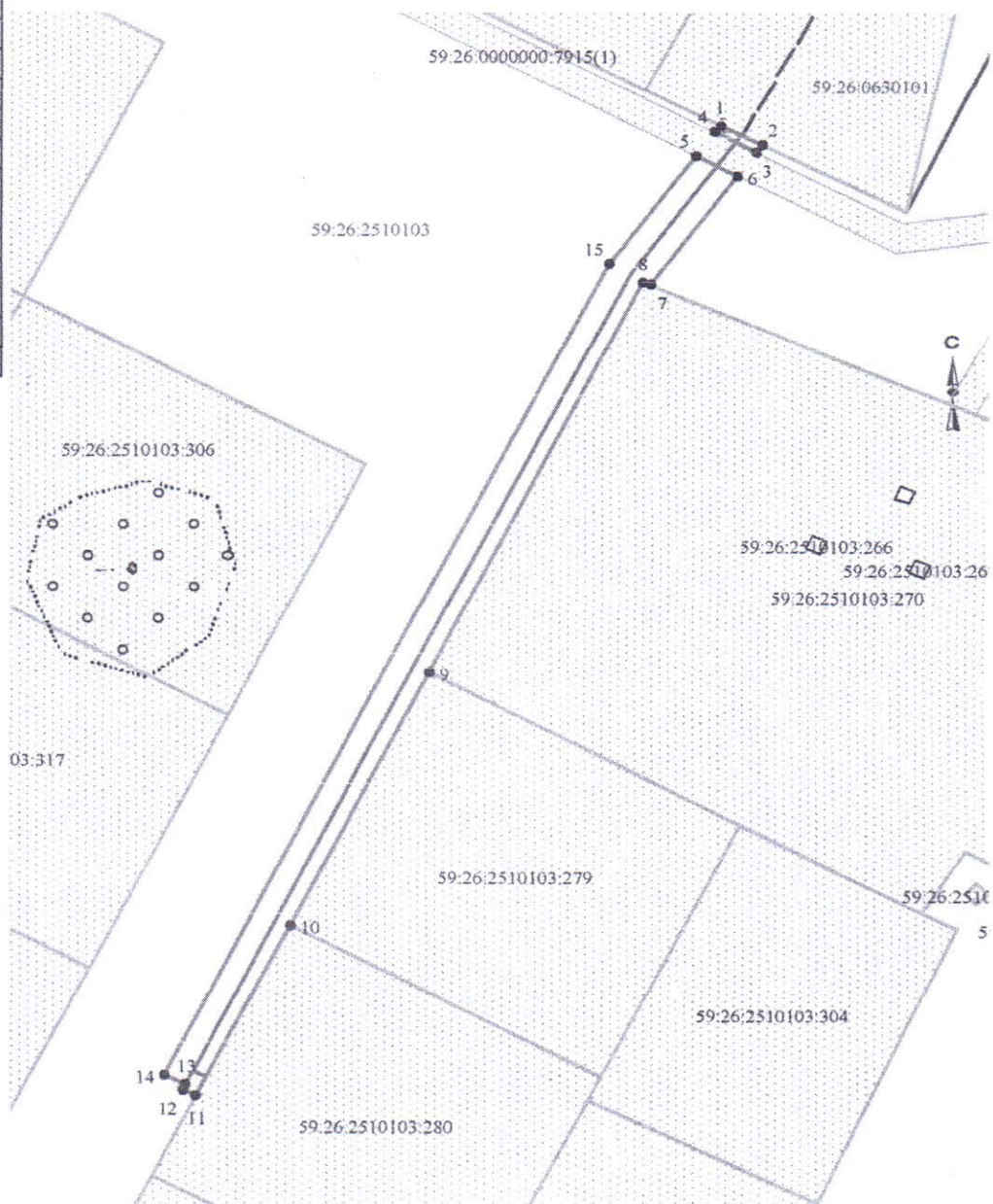
от т.2 до т.3  
от т.4 до т.1  
от т.6 до т.7  
от т.11 до т.5  
земли общего пользования

от т.3 до т.4 земельный участок с кадастровым номером 59:26:0000000:7915  
от т.5 до т.6

от т.7 до т.9 земельный участок с кадастровым номером 59:26:2510103:270

от т.9 до т.10 земельный участок с кадастровым номером 59:26:2510103:279

от т.10 до т.11 земельный участок с кадастровым номером 59:26:2510103:280



### Условные обозначения:

- граница предполагаемых к использованию земель
- граница учтенных земельных участков
- граница кадастрового квартала
- проектируемый газопровод
- - - существующий газопровод

Масштаб 1:1000

Заявитель \_\_\_\_\_ /Т.А. Покидкина/

Верно

59:26:2510103:280 кадастровый номер земельного участка  
59:26:2510103 номер кадастрового квартала