

РЕШЕНИЕ
о размещении объектов № 19

г. Нытва

28.05.2019 год

Администрация Нытвенского муниципального района, в лице главы администрации **Хаертдинова Рината Менсагировича**, действующего на основании Устава, зарегистрированного Главным управлением Министерства юстиции Российской Федерации по Приволжскому Федеральному округу 07.12.2005, регистрационный номер RU 595200002005001, пункта 2 статьи 3.3 Федерального закона от 25.10.2001 № 137-ФЗ «О введении в действие Земельного кодекса Российской Федерации», руководствуясь пунктами 3,4 статьи 39.36 Земельного кодекса Российской Федерации, Постановлением Правительства Российской Федерации от 3 декабря 2014 № 1300 «Об утверждении перечня видов объектов, размещение которых может осуществляться на землях или земельных участках, находящихся в государственной или муниципальной собственности, без предоставления земельных участков и установления сервитутов», Постановлением Правительства Пермского края от 22.07.2015 № 478-п «Об утверждении положения о порядке и условиях размещения объектов на землях или земельных участках, находящихся в государственной или муниципальной собственности, на территории Пермского края без предоставления земельных участков и установления сервитутов»,

разрешает Обществу с ограниченной ответственностью «Газпром межрегионгаз» (ИНН/ОГРН 5003021311/1025000653930, юридический адрес: 197110 город Санкт-Петербург, набережная Адмирала Лазарева, дом 24, литер А; почтовый адрес: 614000, г. Пермь, ул. Петропавловская, д. 43)

размещение объекта «Газопровод межпоселковый с. Шерья – д. Шумиха Нытвенского района Пермского края»

наименование объекта: «Нефтепроводы и нефтепродуктопроводы диаметром DN 300 и менее, газопроводы и иные трубопроводы давлением до 1,2 Мпа, для размещения которых не требуется разрешения на строительство»

по адресу: Пермский край, Нытвенский район, д. Рыбхоз,

на части земельного участка в кадастровом квартале 59:26:2380103, находящегося в государственной собственности, площадью 12593 кв.м. из земель населенных пунктов, согласно представленной схемы земельного участка с видом разрешенного использования: для размещения газопровода,

способ размещения газопровода – подземный,

на срок 11 месяцев, на период строительства,

местоположение: Пермский край, Нытвенский район, д. Рыбхоз

Приложение: Схема предполагаемых к использованию земель или части земельного участка с координатами характеристик точек границ территории, в отношении которой разрешено использование земель на 1 л. в 1 экз. в М 1:3000.

Глава администрации района



Р.М. Хаертдинов

Схема предполагаемых к использованию земель
или части земельного участка

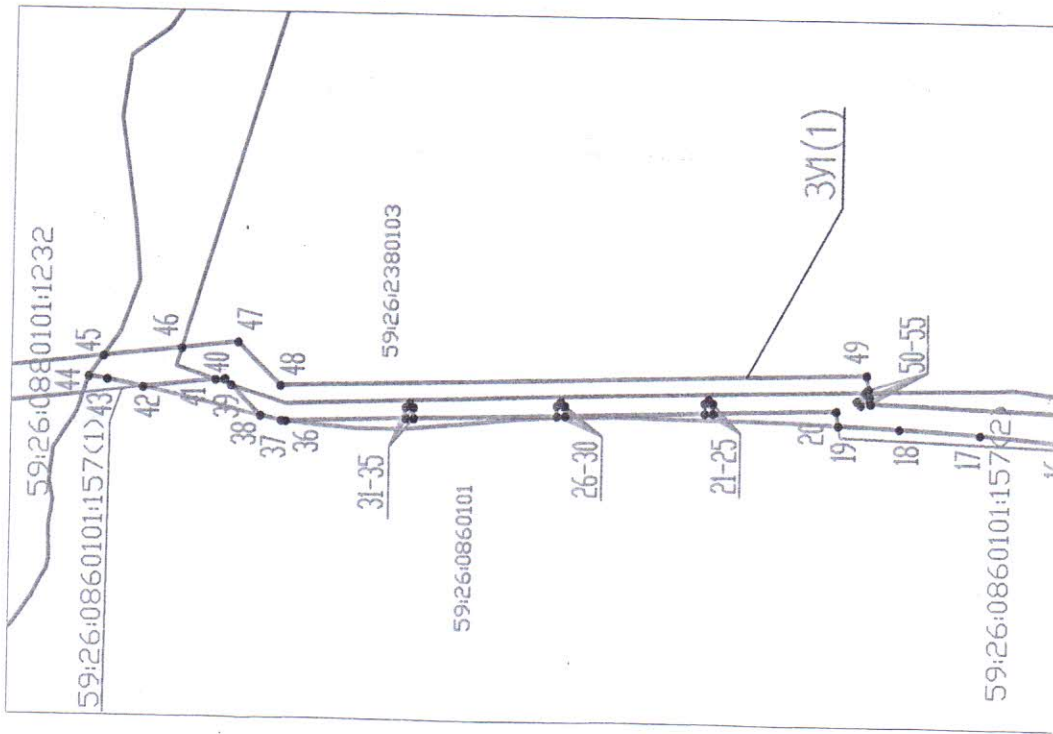
Приложение к решению № 19
от " 28 " июля 2019г

Объект: "Газопровод межпоселковый с Шерья-д. Шумиха Нытвенского района Пермского края"
Наименование объекта: "Нефтепровода и нефтепродуктопроводы диаметром DN 300 и менее, газопроводы и
иные трубопроводы давлением до 1,2 Мпа, для размещения которых не требуется разрешения на строительство"
Местоположение: Пермский край, Нытвенский район, д.Рыбхоз

Площадь земельного участка: 12593 м2

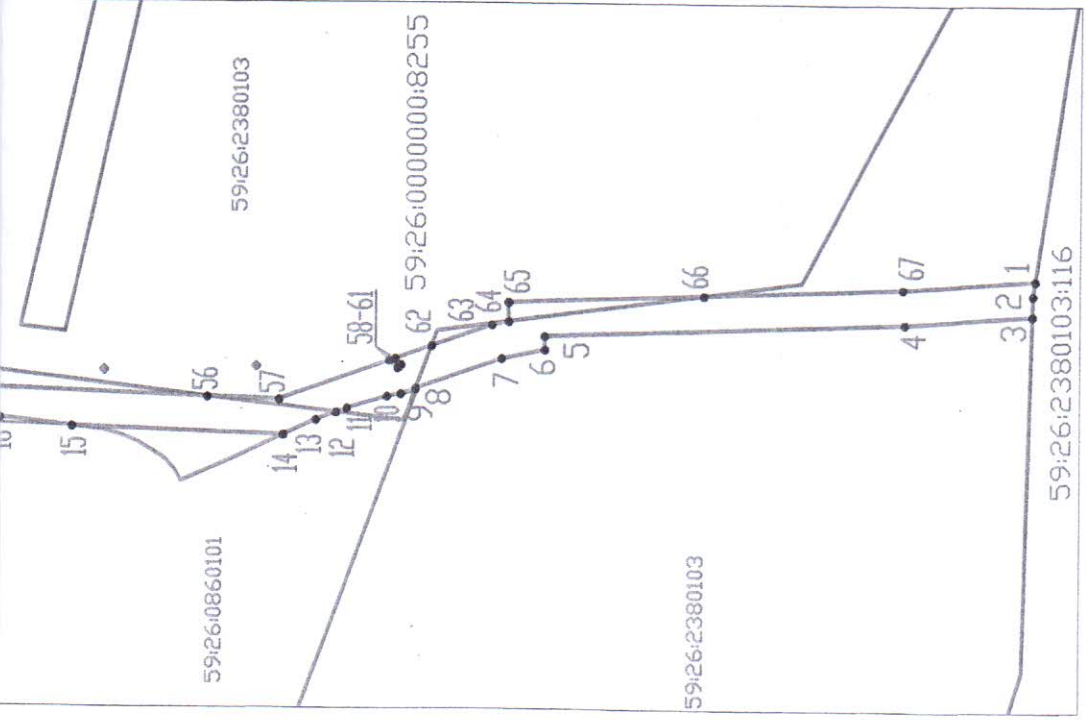
Категория земель: Земли населенных пунктов

Вид разрешенного использования земельного участка: отсутствует



Система координат МСК-59

Условный номер земельного участка - ЗУ1						
Площадь части земельного участка 12593 м2						
Обозначение характерных точек границ	Координаты, м		Обозначение характерных точек границ	Координаты, м		№
	X	Y		X	Y	
1	517356.08	2170210.91	35	518075.71	2170155.24	35
2	517357.04	2170204.56	36	518127.08	2170153.46	36
3	517357.26	2170195.79	37	518129.10	2170153.71	37
4	517411.62	2170191.94	38	518138.01	2170155.67	38
5	517565.78	2170185.87	39	518150.71	2170168.26	39
6	517565.65	2170180.05	40	518153.36	2170170.88	40
7	517583.83	2170176.16	41	518157.42	2170170.39	41
8	517620.33	2170163.14	42	518188.59	2170166.70	42
9	517626.72	2170160.86	43	518203.87	2170169.76	43
10	517632.60	2170159.76	44	518211.86	2170170.93	44
11	517649.65	2170154.70	45	518205.60	2170179.79	45
12	517654.31	2170152.93	46	518172.05	2170183.77	46
13	517662.82	2170149.71	47	518147.95	2170186.63	47
14	517676.72	2170143.25	48	518129.54	2170168.39	48
15	517767.16	2170146.23	49	517879.49	2170177.00	49
16	517797.60	2170149.67	50	517878.59	2170171.04	50
17	517830.86	2170152.61	51	517879.93	2170169.72	51
18	517865.23	2170154.46	52	517883.55	2170166.12	52
19	517891.42	2170155.40	53	517981.93	2170164.28	53



20	517892.34	2170161.55	54	517878.15	2170168.07
21	517944.88	2170159.74	55	517877.67	2170164.89
22	517945.09	2170163.91	56	517709.39	2170159.34
23	517946.83	2170165.64	57	517678.51	2170158.32
24	517948.56	2170163.91	58	517631.70	2170175.01
25	517948.42	2170159.62	59	517628.17	2170171.48
26	518008.05	2170157.57	60	517626.44	2170173.21
27	518008.24	2170161.87	61	517629.15	2170175.92
28	518009.97	2170163.60	62	517613.61	2170181.47
29	518011.70	2170161.87	63	517587.93	2170190.62
30	518011.58	2170157.44	64	517580.94	2170192.12
31	518072.29	2170155.35	65	517581.13	2170200.28
32	518072.41	2170159.95	66	517498.35	2170203.54
33	518074.14	2170161.68	67	517412.44	2170206.92
34	518075.87	2170159.95	1	517356.08	2170210.91

Описание границ смежных землепользователей ЗУИ:

- от точки 3 до точки 8, от точки 12 до точки 15, от точки 19 до точки 39, от точки 41 до точки 42, от точки 45 до точки 46, от точки 51 до точки 56, от точки 62 до точки 64, от точки 66 до точки 1 — земли неразграниченной государственной собственности;
- от точки 1 до точки 2 — 59:26:2380103:116;
- от точки 15 до точки 20, от точки 42 до точки 44 — 59:26:0860101:157;
- от точки 44 до точки 45 — 59:26:0880101:1232;
- от точки 8 до точки 12, от точки 39 до точки 41, от точки 46 до точки 51, от точки 56 до точки 62, от точки 64 до точки 66 — 59:26:0000000:8255.

Масштаб 1: 3000

Заявитель ООО "Сургутинтерком" по адресу: Ч.Р. ул. р.о. 8118-1178-108. п.Сургут
Борисова/И.И. Борисова

(подпись, расшировка подписи)

МП

(для юридических лиц и индивидуальных предпринимателей)

Условные обозначения:

- проектируемые линии электропередач
- граница участка ранее учтенного в ЕГРН
- граница земельного участка
- граница кадастрового квартала
- кадастровый номер квартала
- кадастровый номер земельного участка
- граница населенного пункта