

РЕШЕНИЕ
о размещении объектов № 20

г. Нытва

29.05.2019 год

Администрация Нытвенского муниципального района, в лице главы администрации **Хаертдинова Рината Менсагировича**, действующего на основании Устава, зарегистрированного Главным управлением Министерства юстиции Российской Федерации по Приволжскому Федеральному округу 07.12.2005, регистрационный номер RU 595200002005001, пункта 2 статьи 3.3 Федерального закона от 25.10.2001 № 137-ФЗ «О введении в действие Земельного кодекса Российской Федерации», руководствуясь пунктом 3 статьи 39.36 Земельного кодекса Российской Федерации, Постановлением Правительства Российской Федерации от 3 декабря 2014 № 1300 «Об утверждении перечня видов объектов, размещение которых может осуществляться на землях или земельных участках, находящихся в государственной или муниципальной собственности, без предоставления земельных участков и установления сервитутов», Постановлением Правительства Пермского края от 22.07.2015 № 478-п «Об утверждении положения о порядке и условиях размещения объектов на землях или земельных участках, находящихся в государственной или муниципальной собственности, на территории Пермского края без предоставления земельных участков и установления сервитутов», **разрешает** открытому акционерному обществу «Межрегиональная распределительная сетевая компания Урала», ИНН 6671163413, ОГРН 1056604000970, юридический адрес: 620026 Свердловская область, г. Екатеринбург, ул. Мамина-Сибиряка, 140; почтовый адрес: 614017, г. Пермь, ул. Инженерная, 17,

размещение объекта: под объекты инженерного оборудования Электроснабжения по адресу: Пермский край, Нытвенский район, АОЗТ «Григорьевское», урочище У Печёнок, **на земельном участке** в кадастровом квартале 59:26:2360101, находящемся в государственной собственности, площадью 13629 кв.м. из земель сельскохозяйственного назначения, согласно схеме предполагаемой к использованию части земельного участка с видом разрешенного использования: для строительства 2КТПП-100/10/0,4 кВ с двумя трансформаторами мощностью 25 кВА с телемеханизацией и учетом электроэнергии, строительство ВЛ 10 кВ с ПРВТ, ВЛ 0,4 кВ. Реконструкция ВЛ 0,4 кВ № 2 от ТП-50201 для электроснабжения РТС по адресу: Пермский край, Нытвенский район, Григорьевское с/п, в 0,079 км от д. Печенки(4500050938),

способ размещения объекта: наземный, надземный,

срок использования: бессрочно,

Приложение: Схема предполагаемых к использованию земель или части земельного участка с координатами характеристик точек границ территории, в отношении которой разрешено использование земель на 2 л. в 1 экз. в масштабе 1:2000.

Глава администрации района



Р.М. Хаертдинов

Согласовано:

Зам. главы администрации
района по инфраструктуре

А.С. Блинов

Начальник отдела по землеустройству

Т.А. Шашмурина

Схема предполагаемых к использованию земель или части земельного участка

Объект: "Строительство 2КТПП-100/10/0,4 кВ с двумя трансформаторами мощностью 25 кВА с телемеханизацией и учетом электроэнергии, строительство ВЛ 10 кВ с ПРВТ, ВЛ 0,4 кВ. Реконструкция ВЛ 0,4 кВ № 2 от ТП-50201 для электроснабжения РТС по адресу: Пермский край, Нытвенский р-н, Григорьевское с/п, в 0,079 км от д. Печенки (4500050938)"

Местоположение: Пермский край, Нытвенский район, с. Григорьевское, АОЗТ "Григорьевское", урочище У Печенок

Площадь земель или части земельного участка, кв.м.: 13629 (8409; 5220)

Категория земель: Земли сельскохозяйственного назначения



Вид разрешенного использования земельного участка:

Цель использования: под объекты инженерного оборудования Электроснабжения (Строительство 2КТПП-100/10/0,4 кВ с двумя трансформаторами мощностью 25 кВА с телемеханизацией и учетом электроэнергии, строительство ВЛ 10 кВ с ПРВТ, ВЛ 0,4 кВ. Реконструкция ВЛ 0,4 кВ № 2 от ТП-50201 для электроснабжения РТС по адресу: Пермский край, Нытвенский р-н, Григорьевское с/п, в 0,079 км от д. Печенки (4500050938))



Координаты характерных точек

№	X	Y
1	2179362,67	536346,01
2	2179368,62	536345,04
3	2179349,83	536060,94
4	2179486,36	535805,70
5	2179639,85	535593,45
6	2179694,19	535554,53
7	2179799,15	535473,36
8	2179864,29	535412,42
9	2180043,59	535204,39
10	2180038,74	535200,84
11	2179859,96	535408,26
12	2179795,54	535468,57
13	2179690,51	535549,78
14	2179635,52	535589,20
15	2179481,26	535802,51
16	2179343,73	536059,62
1	2179362,67	536346,01

Условные обозначения:
 предполагаемые к использованию земли
 граница земельного участка, сведения о котором внесены в ГКН
 • 1 характерные точки границы испрашиваемого земельного участка

Описание границ смежных землепользователей:
 1-1- неразгражденный зем.участок

Заявитель



В. Шабуров

Схема предполагаемых к использованию земель или части земельного участка

Объект: "Строительство 2КТПП-100/10/0,4 кВ с двумя трансформаторами мощностью 25 кВА с телемеханизацией и учетом электроэнергии, строительство ВЛ 10 кВ с ПРВТ, ВЛ 0,4 кВ. Реконструкция ВЛ 0,4 кВ № 2 от ТП-50201 для электроснабжения РТС по адресу: Пермский край, Нытвенский р-н, Григорьевское с/п, в 0,079 км от д. Печенки (4500050938)"

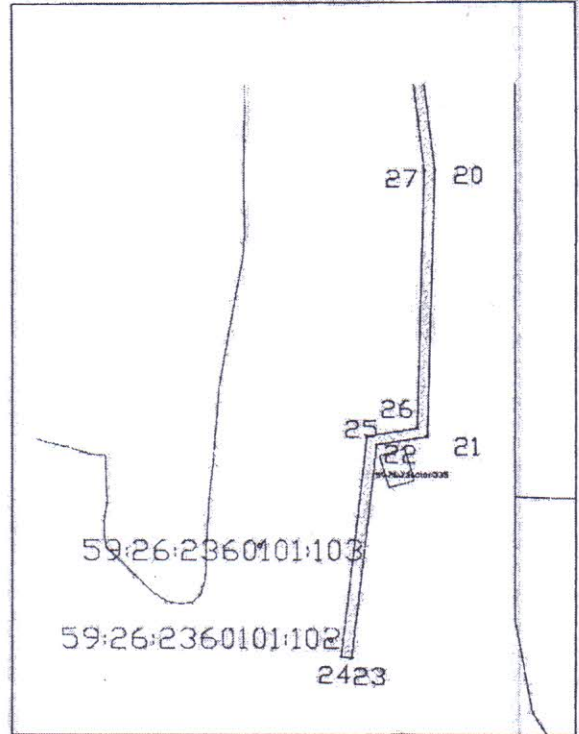
Местоположение: Пермский край, Нытвенский район, с. Григорьевское, АОЗТ "Григорьевское", урочище У Печенок

Площадь земель или части земельного участка, кв.м.: 13629 (8409; 5220)

Категория земель: Земли сельскохозяйственного назначения

Вид разрешенного использования земельного участка:

Цель использования: под объекты инженерного оборудования Электроснабжения (Строительство 2КТПП-100/10/0,4 кВ с двумя трансформаторами мощностью 25 кВА с телемеханизацией и учетом электроэнергии, строительство ВЛ 10 кВ с ПРВТ, ВЛ 0,4 кВ. Реконструкция ВЛ 0,4 кВ № 2 от ТП-50201 для электроснабжения РТС по адресу: Пермский край, Нытвенский р-н, Григорьевское с/п, в 0,079 км от д. Печенки (4500050938))



Масштаб 1:2000

Координаты характерных точек

№	X	Y
17	2180180,84	534970,04
18	2180185,95	534973,19
19	2180321,97	534736,19
20	2180351,80	534465,56
21	2180347,76	534299,69
22	2180318,65	534294,78
23	2180304,65	534164,21
24	2180298,68	534164,85
25	2180313,17	534299,94
26	2180341,88	534304,79
27	2180345,80	534465,31
28	2180316,14	534734,29
17	2180180,84	534970,04

- Условные обозначения:**
- предполагаемые к использованию земли
 - граница земельного участка, сведения о котором внесены в ГКН
 - 1 характерные точки границы испрашиваемого земельного участка

Заявитель



Майгуров