

РЕШЕНИЕ
о размещении объектов № 21

г. Нытва

29.05.2019 год

Администрация Нытвенского муниципального района, в лице главы администрации **Хаертдинова Рината Менсагировича**, действующего на основании Устава, зарегистрированного Главным управлением Министерства юстиции Российской Федерации по Приволжскому Федеральному округу 07.12.2005, регистрационный номер RU 595200002005001, **пункта 2 статьи 3.3** Федерального закона от 25.10.2001 № 137-ФЗ «О введении в действие Земельного кодекса Российской Федерации», руководствуясь **пунктом 3 статьи 39.36** Земельного кодекса Российской Федерации, Постановлением Правительства Российской Федерации от 3 декабря 2014 № 1300 «Об утверждении перечня видов объектов, размещение которых может осуществляться на землях или земельных участках, находящихся в государственной или муниципальной собственности, без предоставления земельных участков и установления сервитутов», Постановлением Правительства Пермского края от 22.07.2015 № 478-п «Об утверждении положения о порядке и условиях размещения объектов на землях или земельных участках, находящихся в государственной или муниципальной собственности, на территории Пермского края без предоставления земельных участков и установления сервитутов», **разрешает** открытому акционерному обществу «Межрегиональная распределительная сетевая компания Урала», ИНН 6671163413, ОГРН 1056604000970, юридический адрес: 620026 Свердловская область, г. Екатеринбург, ул. Мамина-Сибиряка, 140; почтовый адрес: 614017, г. Пермь, ул. Инженерная, 17,

размещение объекта: «Строительство 2КТПП-100/10/0,4 кВ с двумя трансформаторами мощностью 25 кВА с телемеханизацией и учетом электроэнергии, строительство ВЛ 10 кВ с ПРВТ, ВЛ 0,4 кВ. Реконструкция ВЛ 0,4 кВ № 2 от ТП-50201 для электроснабжения РТС по адресу: Пермский край, Нытвенский район, Григорьевское с/п, в 0,079 км от д. Печенки (4500050938)»,

на земельном участке в кадастровых кварталах 59:26:2050101, 59:26:2360101, находящимся в государственной собственности, площадью 8742 кв.м. из земель сельскохозяйственного назначения, согласно схеме предполагаемой к использованию части земельного участка с видом разрешенного использования: под объекты инженерного оборудования Электроснабжения (Строительство 2КТПП-100/10/0,4 кВ с двумя трансформаторами мощностью 25 кВА с телемеханизацией и учетом электроэнергии, строительство ВЛ 10 кВ с ПРВТ, ВЛ 0,4 кВ. Реконструкция ВЛ 0,4 кВ № 2 от ТП-50201 для электроснабжения РТС по адресу: Пермский край, Нытвенский район, Григорьевское с/п, в 0,079 км от д. Печенки (4500050938),

способ размещения объекта: наземный, надземный,

срок использования: бессрочно.

Приложение: Схема предполагаемых к использованию земель или части земельного участка с координатами характеристик точек границ территории, в отношении которой разрешено использование земель на 1 л. в 1 экз. в масштабе 1:2000.

Глава администрации района

Р.М. Хаертдинов

Согласовано:

Зам. главы администрации
района по инфраструктуре

А.С. Блинов

Начальник отдела по землеустройству

Т.А. Шашмудина



Схема предполагаемых к использованию земель или части земельного участка

Объект: "Строительство 2КТПП-100/10/0,4 кВ с двумя трансформаторами мощностью 25 кВА с телемеханизацией и учетом электроэнергии, строительство ВЛ 10 кВ с ПРВТ, ВЛ 0,4 кВ. Реконструкция ВЛ 0,4 кВ № 2 от ТП-50201 для электроснабжения РТС по адресу: Пермский край, Нытвенский р-н, Григорьевское с/п, в 0,079 км от д. Печенки (4500050938)"

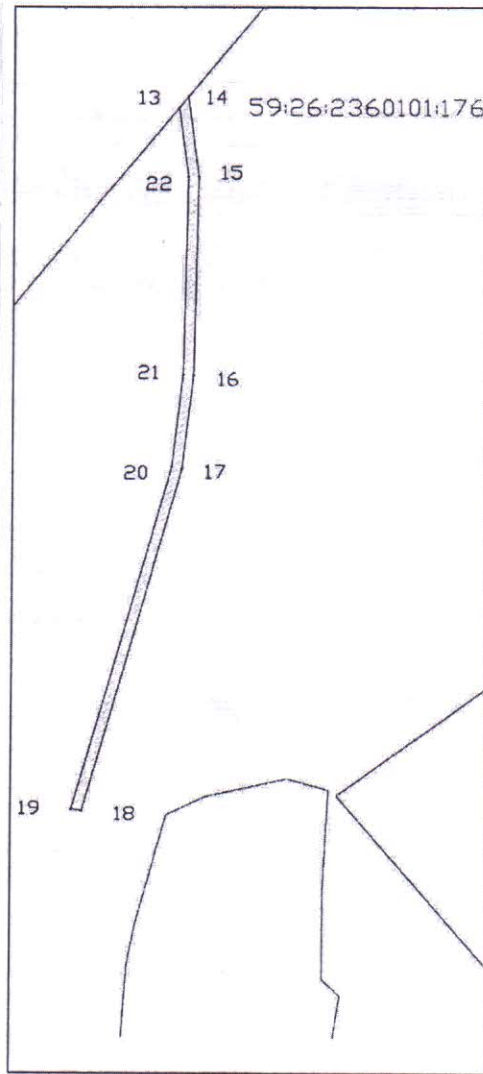
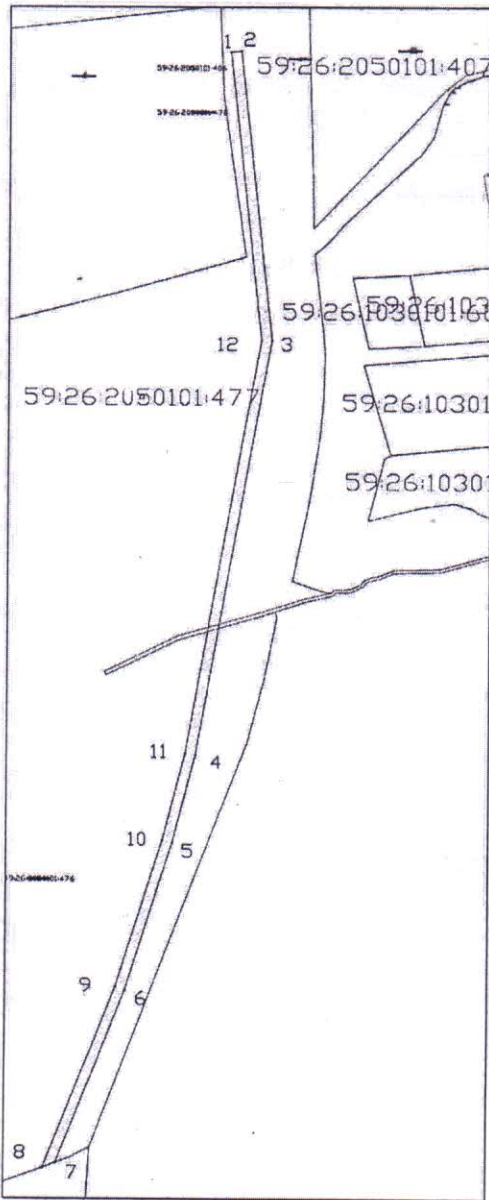
Местоположение: Пермский край, Нытвенский район, с. Григорьевское, АОЗТ "Григорьевское", урочище У Печенок

Площадь земель или части земельного участка, кв.м.: 8742 (4359; 2755; 1628)

Категория земель: Земли сельскохозяйственного назначения

Вид разрешенного использования земельного участка:

Цель использования: под объекты инженерного оборудования Электроснабжения (Строительство 2КТПП-100/10/0,4 кВ с двумя трансформаторами мощностью 25 кВА с телемеханизацией и учетом электроэнергии, строительство ВЛ 10 кВ с ПРВТ, ВЛ 0,4 кВ. Реконструкция ВЛ 0,4 кВ № 2 от ТП-50201 для электроснабжения РТС по адресу: Пермский край, Нытвенский р-н, Григорьевское с/п, в 0,079 км от д. Печенки (4500050938))



Координаты характерных точек

№	X	Y
1	2179582,64	537852,58
2	2179588,61	537853,17
3	2179606,99	537668,49
4	2179564,22	537404,73
5	2179551,12	537348,62
6	2179524,13	537254,21
7	2179484,76	537144,59
8	2179477,28	537141,53
9	2179518,42	537256,05
10	2179545,31	537350,12
11	2179558,33	537405,90
12	2179600,94	537668,67
1	2179582,64	537852,58
13	2179422,52	536793,22
14	2179427,72	536800,08
15	2179433,98	536749,30
16	2179431,61	536622,39
17	2179425,23	536562,38
18	2179368,62	536345,04
19	2179362,67	536346,01
20	2179419,31	536563,46
21	2179425,62	536622,77
22	2179427,97	536748,99
13	2179422,52	536793,22

Условные обозначения:
 предполагаемые к использованию земли
 граница земельного участка, сведения о котором внесены в ГКН
 • 1 характерные точки границы испрашиваемого земельного участка

Описание границ смежных землепользователей:
 1-1, 13-13 - незарегистрированный зем.участок

Заявитель

С.А. Суровкин

Масштаб 1:2000

Схема предполагаемых к использованию земель или части земельного участка

Объект: "Строительство 2КТПП-100/10/0,4 кВ с двумя трансформаторами мощностью 25 кВА с телемеханизацией и учетом электроэнергии, строительство ВЛ 10 кВ с ПРВТ, ВЛ 0,4 кВ. Реконструкция ВЛ 0,4 кВ № 2 от ТП-50201 для электроснабжения РТС по адресу: Пермский край, Нытвенский р-н, Григорьевское с/п, в 0,079 км от д. Печенки (4500050938)"

Местоположение: Пермский край, Нытвенский район, с. Григорьевское, АОЗТ "Григорьевское", урочище У Печенок

Площадь земель или части земельного участка, кв.м.: 8742 (4359; 2755;1628)

Категория земель: Земли сельскохозяйственного назначения

Вид разрешенного использования земельного участка:

Цель использования: под объекты инженерного оборудования Электроснабжения (Строительство 2КТПП-100/10/0,4 кВ с двумя трансформаторами мощностью 25 кВА с телемеханизацией и учетом электроэнергии, строительство ВЛ 10 кВ с ПРВТ, ВЛ 0,4 кВ. Реконструкция ВЛ 0,4 кВ № 2 от ТП-50201 для электроснабжения РТС по адресу: Пермский край, Нытвенский р-н, Григорьевское с/п, в 0,079 км от д. Печенки (4500050938))



Координаты характерных точек

№	X	Y
23	2180038,737	535200,8362
24	2180043,595	535204,3902
25	2180185,946	534973,1856
26	2180180,837	534970,0399
23	2180038,737	535200,8362

Масштаб 1:2000

Условные обозначения:

- предполагаемые к использованию земли
- граница земельного участка, сведения о котором внесены в ГКН
- 1 характерные точки границы предполагаемого земельного участка

Описание границ смежных землепользователей:
23-23- неразграниченный зем.участок

Заявитель

