

РЕШЕНИЕ
о размещении объектов № 28

г. Нытва

17.06.2019 год

Администрация Нытвенского муниципального района, в лице главы администрации **Хаертдинова Рината Менсагировича**, действующего на основании Устава муниципального образования «Нытвенский муниципальный район», утвержденного решением Земского собрания Нытвенского муниципального района от 22.06.2005 № 54, пункта 2 статьи 3.3 Федерального закона от 25.10.2001 № 137-ФЗ «О введении в действие Земельного кодекса Российской Федерации», руководствуясь пунктом 3 статьи 39.36 Земельного кодекса Российской Федерации, Постановлением Правительства Российской Федерации от 3 декабря 2014 № 1300 «Об утверждении перечня видов объектов, размещение которых может осуществляться на землях или земельных участках, находящихся в государственной или муниципальной собственности, без предоставления земельных участков и установления сервитутов», Постановлением Правительства Пермского края от 22.07.2015 № 478-п «Об утверждении положения о порядке и условиях размещения объектов на землях или земельных участках, находящихся в государственной или муниципальной собственности, на территории Пермского края без предоставления земельных участков и установления сервитутов»,

разрешает акционерному обществу «Газпром газораспределение Пермь» (Краснокамский филиал ИНН/КПП 5902183841/591602001, БИК 045773603, К/счет 30101810900000000603, р/счет 40702810249510110125 в Пермском отделении № 6984 ОАО «Сбербанк России», юридический адрес: г. Пермь, ул. Петропавловская, 43; почтовый адрес: 617060, Пермский край, г. Краснокамск, ул. Геофизиков, 5)

размещение газопровода для транспортировки природного газа под давлением до 0,6 Мпа по адресу: Пермский край, Нытвенский район, д. Н. Гаревая, ул. Весенняя, в районе дома 6

на земельном участке, находящемся в государственной собственности, площадью 114 кв.м. из земель населенных пунктов, согласно представленной схемы земельного участка с видом разрешенного использования: для строительства газопровода

на срок 12 месяцев

способ размещения – подземный,

местоположение: Пермский край, Нытвенский район, д. Н. Гаревая, ул. Весенняя, в районе дома 6

Приложение: Схема предполагаемых к использованию земель или части земельного участка на 1 л. в 1 экз., М:500

Глава администрации района



Р.М. Хаертдинов

Схема предполагаемых к использованию земель или части земельного участка

Объект: транспортировка природного газа под давлением до 0.6 Мпа включительно

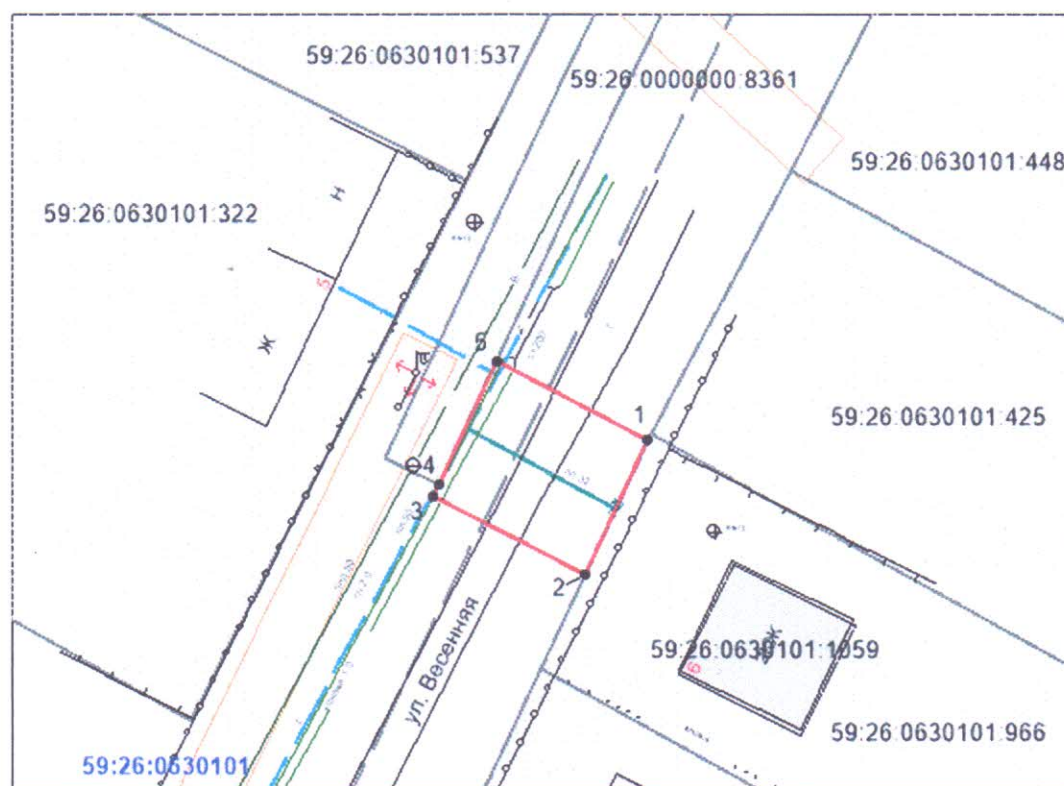
Местоположение: Пермский край, Нытвенский район, д. Нижняя Гаревая, ул. Весенняя, в районе дома 6

Площадь земель или части земельного участка, кв.м.: 114

Категория земель: земли населенных пунктов

Вид разрешенного использования: для строительства газопровода

Обозначение характерных точек границ	Координаты, м (МСК-59)	
	X	Y
1	510616,35	2174698,24
2	510607,29	2174693,97
3	510612,59	2174683,85
4	510613,39	2174684,24
5	510621,63	2174688,10



Масштаб 1:500

Условные обозначения:

- - граница предполагаемых к использованию земель;
- - граница учтенных земельных участков;
- - граница кадастрового квартала;
- - проектируемый газопровод;
- - - - существующий газопровод;
- 59:26:0630101 - обозначение кадастрового квартала;
- 59:26:0630104:966 - кадастровый номер земельного участка.

Описание границ смежных землепользователей:

от т.1 до т.2 – земельный участок с кадастровым № 59:26:0630101:966;
от т.2 до т.4 – земли общего пользования;
от т.4 до т.5 – земельный участок с кадастровым № 59:26:0000000:8361;
от т.5 до т.1 – земли общего пользования

Заявитель _____ /Т.А. Покидкина/

Верно