

**РЕШЕНИЕ**  
**о размещении объектов № 101**

г. Нытва

30.08.2019 год

Администрация Нытвенского муниципального района, в лице главы администрации **Хаертдинова Рината Менсагировича**, действующего на основании Устава, зарегистрированного Главным управлением Министерства юстиции Российской Федерации по Приволжскому Федеральному округу 07.12.2005, регистрационный номер RU 595200002005001, пункта 2 статьи 3.3 Федерального закона от 25.10.2001 № 137-ФЗ «О введении в действие Земельного кодекса Российской Федерации», руководствуясь пунктом 3 статьи 39.36 Земельного кодекса Российской Федерации, Постановлением Правительства Российской Федерации от 3 декабря 2014 № 1300 «Об утверждении перечня видов объектов, размещение которых может осуществляться на землях или земельных участках, находящихся в государственной или муниципальной собственности, без предоставления земельных участков и установления сервитутов», Постановлением Правительства Пермского края от 22.07.2015 № 478-п «Об утверждении положения о порядке и условиях размещения объектов на землях или земельных участках, находящихся в государственной или муниципальной собственности, на территории Пермского края без предоставления земельных участков и установления сервитутов», разрешает публичному акционерному обществу «Ростелеком»-«ТрансПроектИнжиниринг» ИНН/КПП 7707049388/78001001, ОГРН 1027700198767, юридический адрес: 191002, г. Санкт-Петербург, ул. Достоевского, 15; электронный адрес: [alsol.123@mail.ru](mailto:alsol.123@mail.ru) тел.89505553929, размещение объекта: волоконно-оптический кабель в трубе ЗПТ, для оказания универсальных услуг связи в рамках проекта «Устранение цифрового неравенства» по адресу: Пермский край, Нытвенский район, пересечение железной дороги: «км 1387 ст. Чайковская Свердловской железной дороги», на земельном участке в кадастровых кварталах 59:26:0430340, 59:26:0430128, 59:26:0430108 находящихся в государственной собственности, площадью 297 кв.м. из земель населённых пунктов, согласно схеме предполагаемых к использованию земель или части земельного участка с видом разрешенного использования: для размещения в грунте ВОК в ЗПТ для оказания универсальных услуг связи, способ размещения: подземный, на срок один год с 30.08.2019 по 29.08.2020 с возможностью продления, Приложение: Схема предполагаемых к использованию земель или части земельного участка с координатами характеристик точек границ территории, в отношении которой разрешено использование земель в масштабе 1:500 в 1 экз. на 1 л.

Глава администрации района



Р.М. Хаертдинов

**Схема предполагаемых к использованию земель или части земельного участка**

**Объект:** волоконно-оптический кабель в трубе ЗПТ, для оказания универсальных услуг связи в рамках проекта «Устранение цифрового неравенства»;

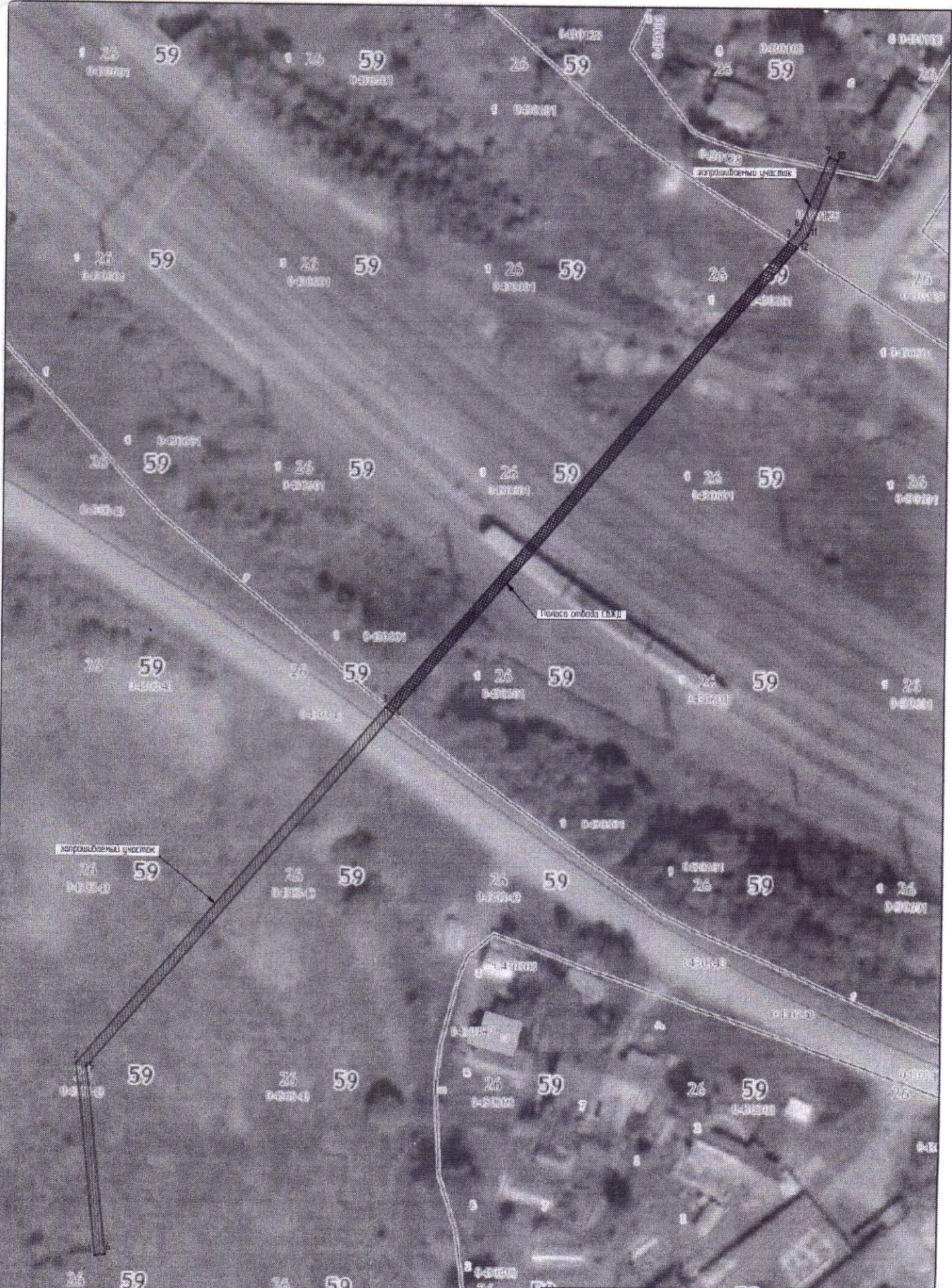
**Местоположение:** Пермский край, Нытвенский муниципальный район, пересечение железной дороги: «км 1387 ст. Чайковская Свердловской железной дороги», кадастровый квартал-59:26:0430340, 59:26:0430128, 59:26:0430108.

**Площадь земель или части земельного участка, кв. м.:** 297 (двести девяносто семь);

**Категория земель:** земли населённых пунктов;

**Вид разрешенного использования:** для размещения в грунте ВОК в ЗПТ, для оказания универсальных услуг связи.

Каталог координат, (МСК-59)		
№ точки	X	Y
1	531915.17	2189230.07
2	531952.86	2189225.61
3	532023.96	2189285.74
4	532022.69	2189287.29
5	531952.23	2189227.70
6	531915.38	2189232.06
7	532116.83	2189364.21
8	532119.44	2189366.42
9	532133.67	2189372.06
10	532132.98	2189373.83
11	532118.23	2189367.98
12	532115.72	2189365.90



Условные обозначения

- 276 - учтенный земельный участок, сведения о границах которого внесены в ЕТРН
- штрихованная область - образованный земельный участок
- 59-26-0560101 - номер кадастрового квартала
- 59-26-0560101-01 - номер кадастрового района
- 59-26-0560101-01-01 - номер кадастрового округа