

РЕШЕНИЕ
о размещении объектов № 130

г. Нытва

24.10.2019 год

Администрация Нытвенского муниципального района, в лице главы администрации **Хаертдинова Рината Менсагировича**, действующего на основании Устава муниципального образования «Нытвенский муниципальный район», утвержденного решением Земского собрания Нытвенского муниципального района от 22.06.2005 № 54, пункта 2 статьи 3.3 Федерального закона от 25.10.2001 № 137-ФЗ «О введении в действие Земельного кодекса Российской Федерации», руководствуясь пунктом 3 статьи 39.36 Земельного кодекса Российской Федерации, Постановлением Правительства Российской Федерации от 3 декабря 2014 № 1300 «Об утверждении перечня видов объектов, размещение которых может осуществляться на землях или земельных участках, находящихся в государственной или муниципальной собственности, без предоставления земельных участков и установления сервитутов», Постановлением Правительства Пермского края от 22.07.2015 № 478-п «Об утверждении положения о порядке и условиях размещения объектов на землях или земельных участках, находящихся в государственной или муниципальной собственности, на территории Пермского края без предоставления земельных участков и установления сервитутов».

разрешает акционерному обществу «Газпром газораспределение Пермь» (Краснокамский филиал ИНН/КПП 5902183841/591602001, БИК 045773603, К/счет 30101810900000000603, р/счет 40702810249510110125 в Пермском отделении № 6984 ОАО «Сбербанк России», юридический адрес: г. Пермь, ул. Петропавловская, 43; почтовый адрес: 617060, Пермский край, г. Краснокамск, ул. Геофизиков, 5)

размещение объекта: газопровод для транспортировки природного газа под давлением до 0,6 Мпа по адресу: Пермский край, Нытвенский район, ст. Чайковская, ул. Полевая, в районе дома 26,

на землях, находящихся в государственной собственности, в кадастровом квартале 59:26:0430340, площадью 120 кв.м. из земель населенных пунктов, согласно представленной схемы земельного участка с видом разрешенного использования: для строительства газопровода, с восстановлением обочины дороги, канавы вдоль дороги, дорожного полотна по месту прокладки газопровода к нормативному виду, **на срок** 12 месяцев, с 24.10.2019 – 23.10.2020,

способ размещения – подземный.

строительство осуществлять после получения разрешения на проведение земляных работ.

Приложение: Схема предполагаемых к использованию земель или части земельного участка на 1 л. в 1 экз., М 1:1000

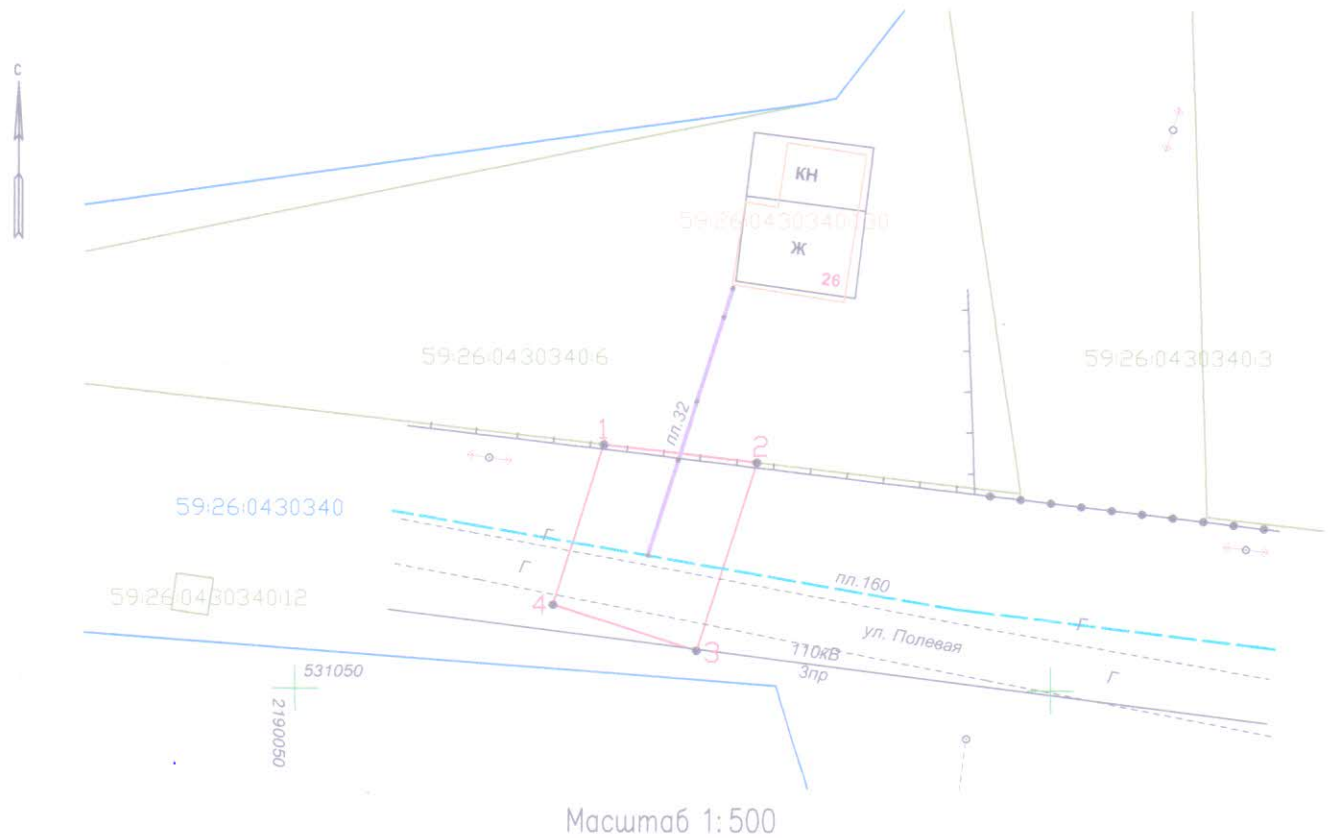
Глава администрации района




Р.М. Хаертдинов

Схема предполагаемых к использованию земель или части земельного участка

Объект: "Газопровод для транспортировки природного газа под давлением до 0,6 МПа включительно"
 Местоположение: Пермский край, Нытвенский район, ст. Чайковская, ул. Полевая, в районе дома 26
 Площадь земель или части земельного участка, кв.м.: 120
 Категория земель: земли населенных пунктов
 Вид разрешенного использования: для строительства газопровода



Масштаб 1:500

Каталог координат

Обозначение характерных точек границ	Каталог координат, м (МСК-59)	
	X	Y
1	531066,12	2190070,38
2	531064,97	2190080,51
3	531052,56	2190076,57
4	531055,59	2190067,04
1	531066,12	2190070,38

Описание границ смежных землепользователей:
 от 1 точки до 2 точки – земельный участок с кадастровым номером 59:26:0430340:6;
 от 2 точки до 1 точки – муниципальная собственность

Условные обозначения:

• 1	Характерная точка границы, сведения о которой позволяют однозначно определить ее на местности
—	Границы земельных участков, установленные (уточненные) при проведении кадастровых работ, отражающиеся в масштабе
---	Существующий газопровод
---	Проектируемый газопровод
---	Граница земельного участка, сведения о которой содержатся в ЕГРН
: 6	Обозначение кадастрового номера земельного участка
---	Граница кадастрового квартала
59:26:0430340	Обозначение кадастрового квартала
---	Граница объекта капитального строительства
59:26:0430340:130	Обозначение кадастрового номера объекта капитального строительства

Заявитель:

(подпись)
 / Т.А. Подкикина
 (подпись, расшифровка подписи)
 МП
 (для юридических лиц
 и индивидуальных предпринимателей)

Верно