

## РЕШЕНИЕ

на использование земель № 148

г. Нытва

21.11.2019 год

Администрация Нытвенского муниципального района, в лице главы администрации **Хаертдинова Рината Менсагировича**, действующего на основании Устава муниципального образования «Нытвенский муниципальный район», утвержденного решением Земского собрания Нытвенского муниципального района от 22.06.2005 № 54, пункта 2 статьи 3.3 Федерального закона от 25.10.2001 № 137-ФЗ «О введении в действие Земельного кодекса Российской Федерации», руководствуясь статьями 39.34, 39.35 Земельного кодекса Российской Федерации, Постановлением Правительства Российской Федерации от 27 ноября 2014 № 1244 «Об утверждении правил выдачи разрешения на использование земель или земельного участка, находящихся в государственной или муниципальной собственности»:

1. Разрешает Обществу с ограниченной ответственностью Проектно-строительное предприятие «Автомост» (ИНН/КПП 5902107375/590201001, юридический адрес: 614068, г. Пермь, ул. Нефтяников, д. 211) использование земель общей площадью 2350 кв.м., в том числе: ЗУ1 – 70 кв. м., ЗУ2 – 10 кв. м., ЗУ3 – 102 кв. м., ЗУ4 – 915 кв. м., ЗУ5 – 726 кв. м., ЗУ6 – 205 кв. м., ЗУ7 – 160 кв. м., ЗУ8 – 47 кв. м., ЗУ9 – 17 кв. м., ЗУ10 – 98 кв. м.

согласно представленной схемы границ предполагаемых к использованию, по адресу: Пермский край, Нытвенский район, находящихся в государственной собственности, **для строительства временных сооружений, складирования строительных и иных материалов, техники** для обеспечения объекта «Капитальный ремонт съездов в д. Зенки и в д. Агапово»,

**на срок с 21.11.2019 до 14.11.2020.**

**Цель использования земель:** «Капитальный ремонт съездов в д. Зенки и в д. Агапово».

Информация о необходимости осуществления рубок деревьев, кустарников произрастающих в границах испрашиваемых земель: **требуется рубка деревьев и кустарников.**

**Местоположение:** Пермский край, Нытвенский муниципальный район.

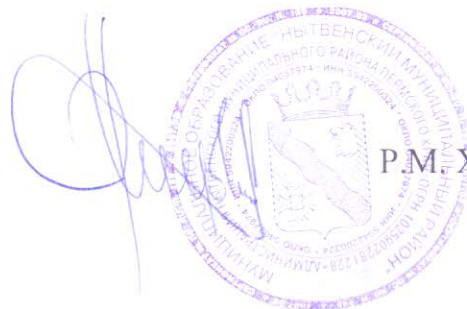
2. Обязывает Общество с ограниченной ответственностью Проектно-строительное предприятие «Автомост»:

- привести используемые земли в состояние, предусмотренное проектной документацией по объекту «Капитальный ремонт съездов в д. Зенки и в д. Агапово», с выполнением работ по рекультивации земельного участка в случае порчи, либо уничтожения плодородного слоя почвы.

3. Действие разрешения на использование земель прекращается со дня предоставления земельного участка уведомлением в течение 7 дней с даты предоставления иным лицам.

Приложение: Схема предполагаемых к использованию земель или части земельного участка с координатами характеристик точек границ территории, в отношении которой разрешено использование земель на 1 л. в 1 экз. в М 1:2000.

Глава администрации района



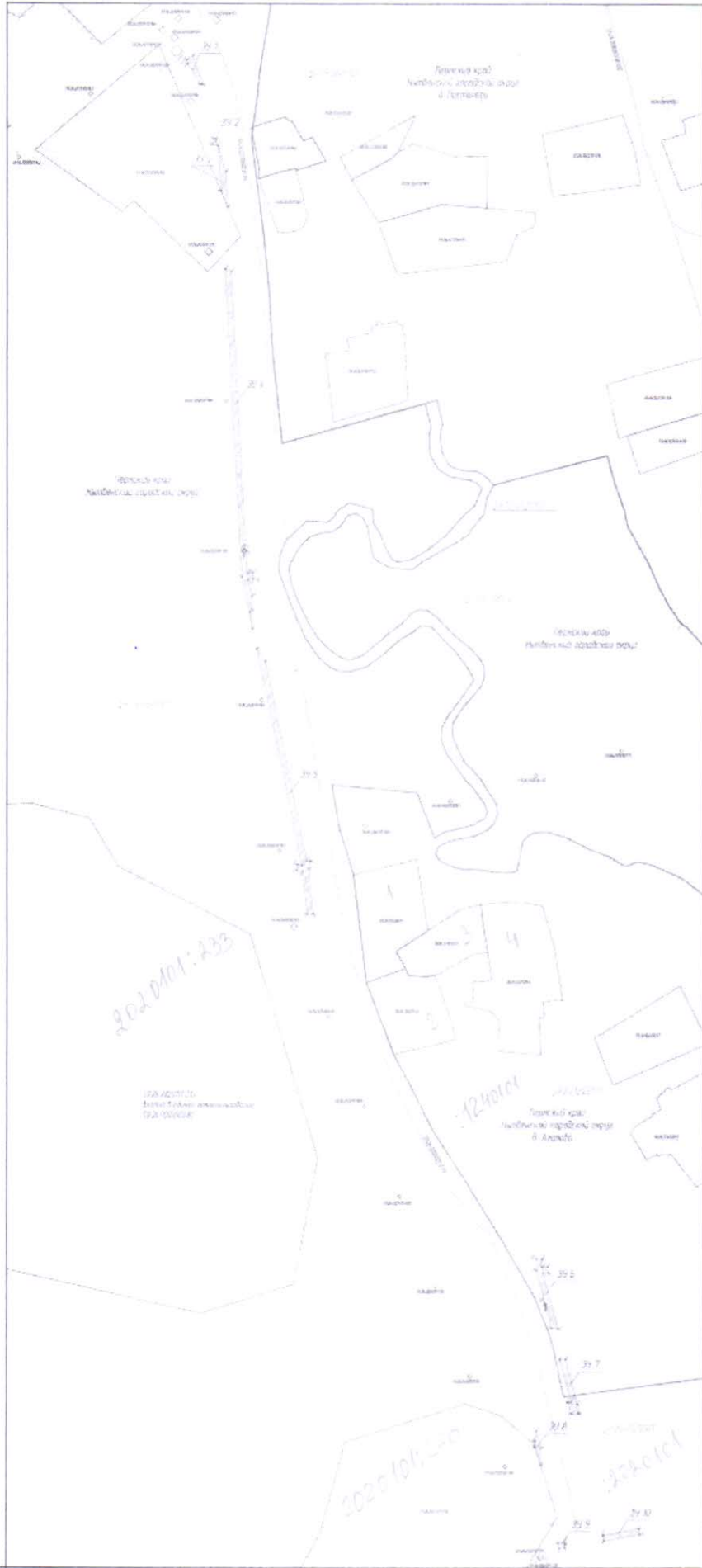
Р.М. Хаертдинов

Схема границ предполагаемых к использованию земель или части земельного участка на кадастровом плане территории

Местоположение земельного участка - Пермский край, Нытвенский городской округ

Цель использования земель - "Капитальный ремонт съездов в д. Зенки и д. Агапова"

Площадь земель или части земельного участка 391-70 кв.м, 392-10 кв.м, 393-102 кв.м, 394-915 кв.м, 395-726 кв.м, 396-205 кв.м, 397-160 кв.м, 398-47 кв.м, 399-17 кв.м, 3910-98 кв.м



Координаты - проектные точки границ земельного участка

Площадь первоначально использованного участка 231 - 10 кв.м			Площадь первоначально использованного участка 205 - 20 кв.м		
Идентификационный номер участка	Координаты и		Идентификационный номер участка	Координаты и	
	X	Y		X	Y
1	70435.42	211118206	1	70435.52	211118203
2	70434.17	211118205	2	70435.01	211118204
3	70435.40	211118201	3	70435.22	211118202
4	70435.40	211118206	4	70435.20	211118200
5	70435.40	211118206	5	70435.20	211118200
6	70435.40	211118206	6	70435.20	211118200

Площадь первоначально использованного участка 152 - 20 кв.м			Площадь первоначально использованного участка 151 - 10 кв.м		
Идентификационный номер участка	Координаты и		Идентификационный номер участка	Координаты и	
	X	Y		X	Y
1	70435.00	211118205	1	70435.40	211118204
2	70435.00	211118205	2	70435.40	211118204
3	70435.00	211118205	3	70435.40	211118204
4	70435.00	211118205	4	70435.40	211118204

Площадь первоначально использованного участка 391 - 10 кв.м			Площадь первоначально использованного участка 392 - 10 кв.м		
Идентификационный номер участка	Координаты и		Идентификационный номер участка	Координаты и	
	X	Y		X	Y
1	70437.00	211118201	1	70437.00	211118201
2	70437.00	211118202	2	70437.00	211118202
3	70437.00	211118203	3	70437.00	211118203
4	70437.00	211118204	4	70437.00	211118204
5	70437.00	211118205	5	70437.00	211118205

Площадь первоначально использованного участка 393 - 102 кв.м			Площадь первоначально использованного участка 394 - 915 кв.м		
Идентификационный номер участка	Координаты и		Идентификационный номер участка	Координаты и	
	X	Y		X	Y
1	70437.00	211118201	1	70437.00	211118201
2	70437.00	211118202	2	70437.00	211118202
3	70437.00	211118203	3	70437.00	211118203
4	70437.00	211118204	4	70437.00	211118204
5	70437.00	211118205	5	70437.00	211118205

Площадь первоначально использованного участка 395 - 726 кв.м			Площадь первоначально использованного участка 396 - 205 кв.м		
Идентификационный номер участка	Координаты и		Идентификационный номер участка	Координаты и	
	X	Y		X	Y
1	70437.00	211118201	1	70437.00	211118201
2	70437.00	211118202	2	70437.00	211118202
3	70437.00	211118203	3	70437.00	211118203
4	70437.00	211118204	4	70437.00	211118204
5	70437.00	211118205	5	70437.00	211118205

Площадь первоначально использованного участка 397 - 160 кв.м			Площадь первоначально использованного участка 398 - 47 кв.м		
Идентификационный номер участка	Координаты и		Идентификационный номер участка	Координаты и	
	X	Y		X	Y
1	70437.00	211118201	1	70437.00	211118201
2	70437.00	211118202	2	70437.00	211118202
3	70437.00	211118203	3	70437.00	211118203
4	70437.00	211118204	4	70437.00	211118204
5	70437.00	211118205	5	70437.00	211118205

Площадь первоначально использованного участка 399 - 17 кв.м			Площадь первоначально использованного участка 3910 - 98 кв.м		
Идентификационный номер участка	Координаты и		Идентификационный номер участка	Координаты и	
	X	Y		X	Y
1	70437.00	211118201	1	70437.00	211118201
2	70437.00	211118202	2	70437.00	211118202
3	70437.00	211118203	3	70437.00	211118203
4	70437.00	211118204	4	70437.00	211118204
5	70437.00	211118205	5	70437.00	211118205

Система координат МСК-59

Условные обозначения

- границы используемого земельного участка
- существующая часть границы земельного участка, сведения о которой содержится в Едином государственном реестре недвижимости
- условные существующие земельного участка, сведения о котором содержится в Едином государственном реестре недвижимости
- номера кадастровых кварталов
- границы кадастрового квартала
- объект капитального строительства
- опорная точка границы используемого земельного участка