

РЕШЕНИЕ
о размещении объектов N 149

г. Нытва

21.11.2019 год

Администрация Нытвенского муниципального района, в лице главы администрации **Хаертдинова Рината Менсагировича**, действующего на основании Устава муниципального образования «Нытвенский муниципальный район», утвержденного решением Земского собрания Нытвенского муниципального района от 22.06.2005 № 54, пункта 2 статьи 3.3 Федерального закона от 25.10.2001 № 137-ФЗ «О введении в действие Земельного кодекса Российской Федерации», руководствуясь пунктом 3 статьи 39.36 Земельного кодекса Российской Федерации, Постановлением Правительства Российской Федерации от 3 декабря 2014 № 1300 «Об утверждении перечня видов объектов, размещение которых может осуществляться на землях или земельных участках, находящихся в государственной или муниципальной собственности, без предоставления земельных участков и установления сервитутов», Постановлением Правительства Пермского края от 22.07.2015 № 478-п «Об утверждении положения о порядке и условиях размещения объектов на землях или земельных участках, находящихся в государственной или муниципальной собственности, на территории Пермского края без предоставления земельных участков и установления сервитутов»,

разрешает Территориальному общественному самоуправлению с Покровское (ТОС с. Покровское) (местонахождение: Пермский край, Нытвенский район, с. Покровское)

размещение объекта: детская площадка,

на землях, находящихся в государственной собственности, из земель населенных пунктов в кадастровом квартале 59:26:0160101 площадью 1553 кв.м., согласно представленной схемы земельного участка (кадастровый учет отсутствует),

способ размещения – наземный,

на срок бессрочно,

местоположение: Пермский край, Нытвенский район, с. Покровское, ул. Речная.

Приложение: Схема предполагаемых к использованию земель или части земельного участка на 1 л. в 1 экз., М 1:2000.

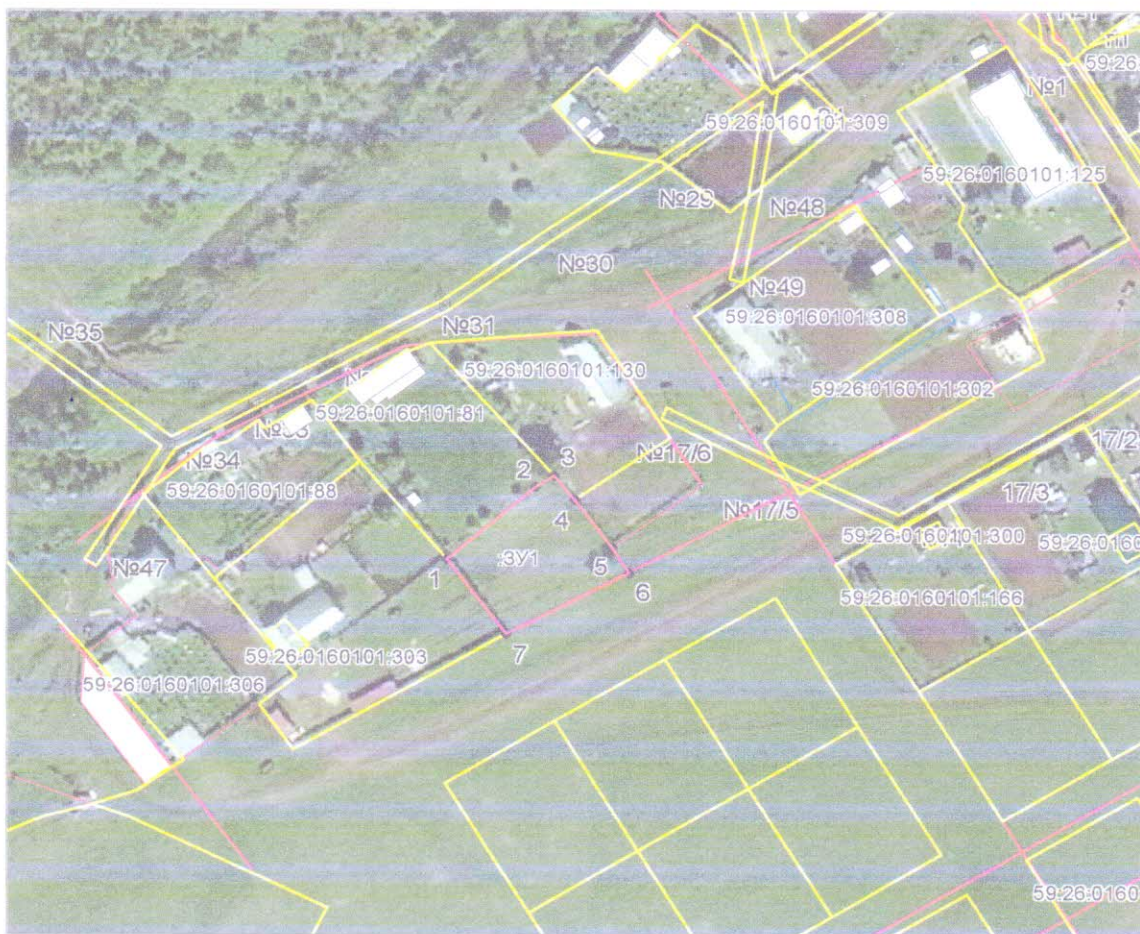
Глава администрации района



Р.М. Хаертдинов

Схема предполагаемых к использованию земель или части земельного участка

Объект: детская площадка
Местоположение: Пермский край, Нытвенский район, Григорьевское с/п, с. Покровское, ул. Речная
Площадь земель или части земельного участка: 1553 кв.м.
Категория земель: земли населенного пункта
Территориальная зона: Ж-2 Зона индивидуальной жилой застройки
Цель использования: детская площадка



Условные обозначения:

М 1:2000

- | | |
|--|--|
| <ul style="list-style-type: none"> ▲ - пункт государственной геодезической сети ○ - пункт опорной межевой сети • - точка съемочного обоснования → - направления геодезических построений при создании съемочного обоснования → - направления геодезических построений при определении координат характерных точек границ земельного участка | <ul style="list-style-type: none"> — - существующая часть границы, имеющиеся в ГКН сведения о которой достаточны для определения ее местоположения — - вновь образованная часть границы, сведения о которой достаточны для определения ее местоположения • - характерная точка границы, сведения о которой позволяют однозначно определить ее положение на местности ЗУ1 - обозначения нового земельного участка стн1 - название точки плановых съемочных сетей н1 - вновь образованная точка земельного участка |
|--|--|

Обозначение характерных точек границ	Координаты, м	
	X	Y
1	539146,28	2184529,59
2	539169,41	2184557,48
3	539173,40	2184563,31
4	539165,15	2184569,34
5	539149,25	2184581,00
6	539140,73	2184585,97
7	539120,83	2184547,71
1	539146,28	2184529,59