

РЕШЕНИЕ
о размещении объектов № 151

г. Нытва

02.12.2019 год

Администрация Нытвенского муниципального района, в лице главы администрации **Хаертдинова Рината Менсагировича**, действующего на основании Устава, зарегистрированного Главным управлением Министерства юстиции Российской Федерации по Приволжскому Федеральному округу 07.12.2005, регистрационный номер RU 595200002005001, руководствуясь **пунктом 3 статьи 39.36** Земельного кодекса Российской Федерации, **пунктом 2 статьи 3.3** Федерального закона от 25.10.2001 № 137-ФЗ «О введении в действие Земельного кодекса Российской Федерации», **пунктом 11** Постановления Правительства Российской Федерации от 3 декабря 2014 № 1300 «Об утверждении перечня видов объектов, размещение которых может осуществляться на землях или земельных участках, находящихся в государственной или муниципальной собственности, без предоставления земельных участков и установления сервитутов», Постановлением Правительства Пермского края от 22.07.2015 № 478-п «Об утверждении положения о порядке и условиях размещения объектов на землях или земельных участках, находящихся в государственной или муниципальной собственности, на территории Пермского края без предоставления земельных участков и установления сервитутов», **разрешает** публичному акционерному обществу «Мобильные ТелеСистемы» ИНН 7740000076, ОГРН 1027700149124, юридический адрес: 109147, г. Москва, ул. Марксистская, 4; почтовый адрес: 614107, г. Пермь, ул. Лебедева, 9, эл. почта: terra_m@bk.ru, тел./факс 89028363308, **размещение объекта:** сооружение связи (для размещения антенно-мачтового сооружения сотовой связи) по адресу: Пермский край, Нытвенский район, г. Нытва, пр. Ленина, 20/1, для которого не требуется разрешения на строительство, **на земельном участке** в кадастровом квартале 59:26:0611209, находящегося в государственной собственности, площадью 30 кв.м. из земель населённых пунктов, согласно схеме предполагаемых к использованию земель или части земельного участка, **способ размещения:** наземный, **размещение сооружения связи** осуществлять после получения разрешения на проведение земляных работ, **на срок:** бессрочно, **Приложение:** Схема предполагаемых к использованию земель или части земельного участка с координатами характеристик точек границ территории, в отношении которой разрешено использование земель в масштабе 1:500 в 1 экз. на 1 л.

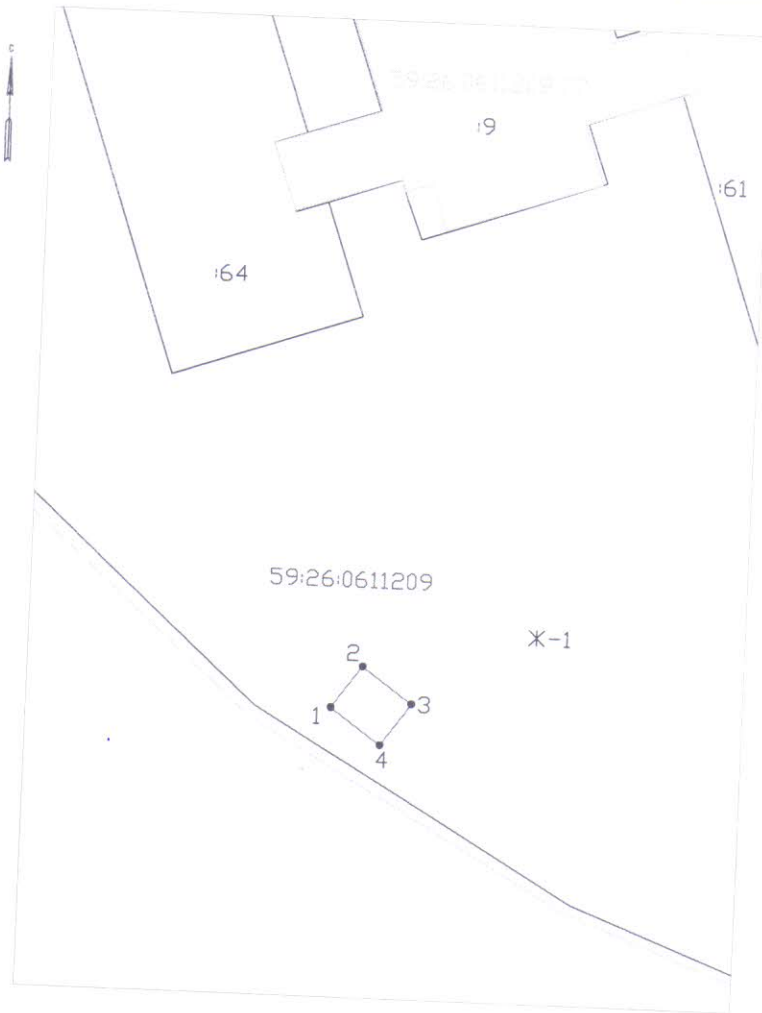
Глава администрации района



Р.М. Хаертдинов

Схема предполагаемых к использованию земель или части земельного участка

Объект: "Антенно-мачтовое сооружение сотовой связи"
 Местоположение: Пермский край, г. Нытва, пр. Ленина, в районе дома 20
 Площадь земель или части земельного участка, кв.м.: 30
 Категория земель: земли населенных пунктов
 Вид разрешенного использования: для размещения антенно-мачтового сооружения сотовой связи



Масштаб 1:500

Каталог координат, м

Обозначение характерных точек границ	Координаты	
	X	Y
1	509286.36	2176468.53
2	509290.42	2176471.45
3	509286.93	2176476.32
4	509282.86	2176473.41
1	509286.36	2176468.53

Описание границ смежных землепользователей:
 от 1 точки до 1 точки – муниципальная собственность.

Условные обозначения:

• 1	Характерная точка границы, сведения о которой позволяют однозначно определить ее на местности
—	Границы земельных участков, установленные (уточненные) при проведении кадастровых работ, отражающиеся в масштабе
—	Граница земельного участка, сведения о которой содержатся в ЕГРН
:64	Обозначение кадастрового номера земельного участка
—	Граница кадастрового квартала
59:26:0611209	Обозначение кадастрового квартала
—	Граница объекта капитального строительства
59:26:0611209:10	Обозначение кадастрового номера объекта капитальн
—	Граница территориальной зоны
Ж-1	Обозначение территориальной зоны



Заявитель

(подпись, расшифровка подписи)

МП
 (для юридических лиц
 и индивидуальных предпринимателей)

Верно