

РЕШЕНИЕ

о размещении объектов № 155

г. Нытва

02.12.2019 год

Администрация Нытвенского муниципального района, в лице главы администрации **Хаертдинова Рината Менсагировича**, действующего на основании Устава, зарегистрированного Главным управлением Министерства юстиции Российской Федерации по Приволжскому Федеральному округу 07.12.2005, регистрационный номер RU 595200002005001, руководствуясь **пунктом 3 статьи 39.36** Земельного кодекса Российской Федерации, **пунктом 2 статьи 3.3** Федерального закона от 25.10.2001 № 137-ФЗ «О введении в действие Земельного кодекса Российской Федерации», **пунктом 5** Постановления Правительства Российской Федерации от 3 декабря 2014 № 1300 «Об утверждении перечня видов объектов, размещение которых может осуществляться на землях или земельных участках, находящихся в государственной или муниципальной собственности, без предоставления земельных участков и установления сервитутов», Постановлением Правительства Пермского края от 22.07.2015 № 478-п «Об утверждении положения о порядке и условиях размещения объектов на землях или земельных участках, находящихся в государственной или муниципальной собственности, на территории Пермского края без предоставления земельных участков и установления сервитутов»,

разрешает открытому акционерному обществу «Межрегиональная распределительная сетевая компания Урала», ИНН 6671163413, ОГРН 1056604000970, юридический адрес: 620026 Свердловская область, г. Екатеринбург, ул. Мамина-Сибиряка, 140; почтовый адрес: 614017, г. Пермь, ул. Инженерная, 17,

размещение объекта: линии электропередач классом напряжения до 35 кВ, а также связанные с ними трансформаторные подстанции, распределительные пункты и иное предназначенное для осуществления передачи электрической энергии оборудование, для размещения которых не требуется разрешения на строительство по адресу: Пермский край, Нытвенский район, г. Нытва,

на земельном участке в кадастровом квартале 59:26:0610822, находящемся в государственной собственности, площадью 819 кв.м. из земель населённых пунктов, согласно схеме предполагаемой к использованию земель или части земельного участка с видом разрешенного использования: «Строительство ВЛ 0,4 кВ. Реконструкция РУ 0,4 кВ ТП 50759 для электроснабжения объекта производственного здания по адресу: Пермский край, Нытвенский район, г. Нытва (4500057479)»,

способ размещения объекта: надземный,

срок использования: бессрочно,

Приложение: Схема предполагаемых к использованию земель или части земельного участка с координатами характеристик точек границ территории, в отношении которой разрешено использование земель в масштабе 1:1000 в 1 экз. на 1 л.

Глава администрации района



Р.М. Хаертдинов

Схема предполагаемых к использованию земель или части земельного участка

Объект: Строительство ВЛ 0,4 кв. Реконструкция РУ 0,4 кв ТП 50759 для электроснабжения объекта производственное здание
по адресу: Пермский край, Нытвенский район, г. Нытва (4500057479)

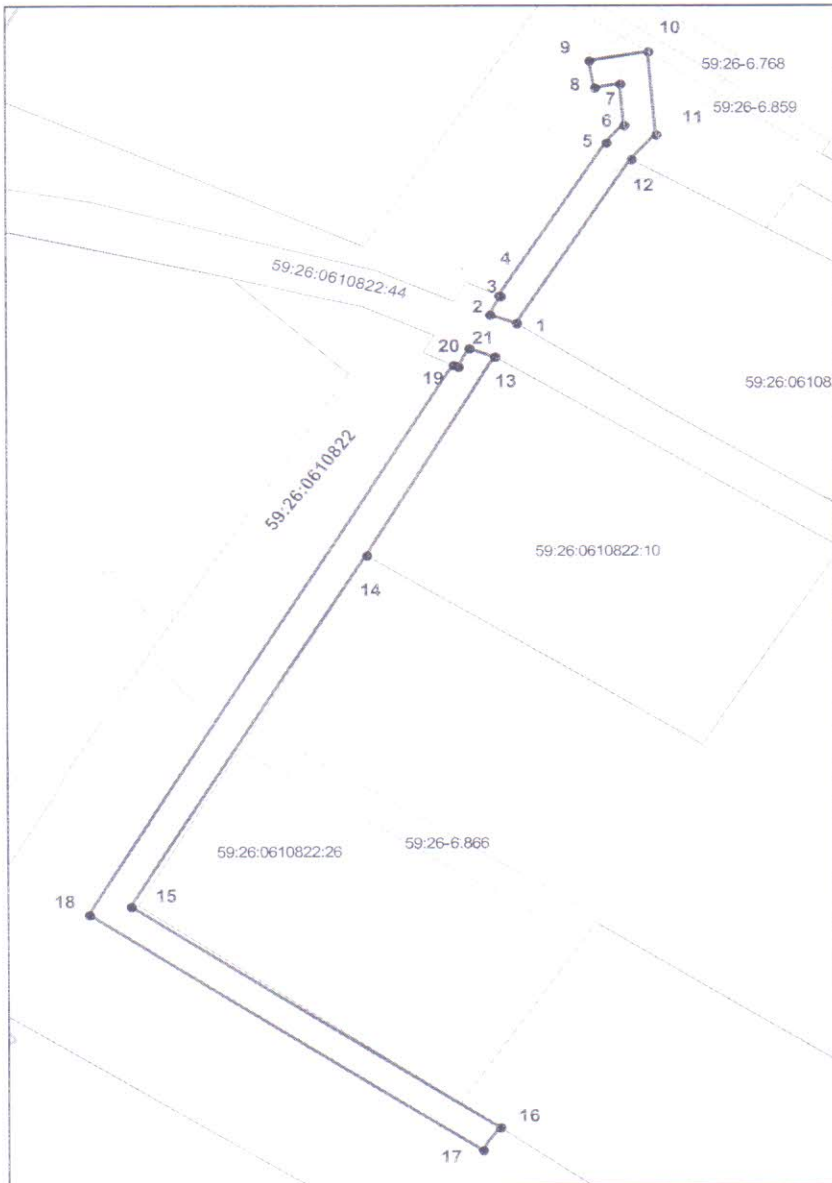
Местоположение: Пермский край, Нытвенский район, г. Нытва

Площадь земель или части земельного участка, кв.м: 819

Категория земель:

Вид разрешенного использования:

Каталог координат, м		
точки грани	X	Y
участок №1 площадь-189 кв.м.		
1	508540,48	2180671,18
2	508541,7	2180667,74
3	508544,37	2180669,11
4	508544,46	2180668,94
5	508566,65	2180682,75
6	508569,22	2180685,06
7	508575,22	2180684,57
8	508574,64	2180681,28
9	508578,58	2180680,58
10	508579,92	2180688,19
11	508567,82	2180689,19
12	508564,24	2180685,96
участок №2 площадь-630 кв.м.		
13	508535,65	2180668,38
14	508507,04	2180651,88
15	508456,21	2180621,27
16	508424,03	2180668,69
17	508420,72	2180666,45
18	508455,06	2180615,86
19	508534,46	2180663,07
20	508534,17	2180663,67
21	508536,84	2180665,06



Условные обозначения:

- в новь образованная часть границы земельного участка
- существующая часть границы, имеющиеся в ГКН сведения о которой достаточны для определения ее местоположения
- граница кадастрового квартала
- зона с особыми условиями использования территорий
- граница населенного пункта
- обозначение ОКС по сведениям ГКН
- 59:26:0610822 - номер кадастрового квартала
- 59:26:0610822:26 - номер учтенного земельного участка

Масштаб 1:1000

Описание границ смежных землепользователей:

от точки 1 до точки 4 участок КН 59:26:0610822:44
от точки 4 до точки 12 земли Нытвенского муниципального района
от точки 12 до точки 1 участок КН 59:26:0610822:8

от точки 13 до точки 14 участок КН 59:26:0610822:10
от точки 14 до точки 19 земли Нытвенского муниципального района
от точки 19 до точки 13 участок КН 59:26:0610822:44

Заявитель: ОАО "МРСК Урала"

Владимира А.Л. (по доверенности)

подпись