

РЕШЕНИЕ  
о размещении объектов № 163

г. Нытва

09.12.2019 год

Администрация Нытвенского муниципального района, в лице и.п. главы муниципального района - главы администрации Нытвенского муниципального района **Безматерных Александра Александровича**, действующего на основании Устава муниципального образования «Нытвенский муниципальный район» утвержденного решением Земского собрания Нытвенского муниципального района от 22.06.2005 № 54, пункта 2 статьи 3.3 Федерального закона от 25.10.2001 № 137-ФЗ «О введении в действие Земельного кодекса Российской Федерации», руководствуясь пунктом 3 статьи 39.36 Земельного кодекса Российской Федерации, пунктом 11 Постановления Правительства Российской Федерации от 3 декабря 2014 № 1300 «Об утверждении перечня видов объектов, размещение которых может осуществляться на землях или земельных участках, находящихся в государственной или муниципальной собственности, без предоставления земельных участков и установления сервитутов», Постановлением Правительства Пермского края от 22.07.2015 № 478-п «Об утверждении положения о порядке и условиях размещения объектов на землях или земельных участках, находящихся в государственной или муниципальной собственности, на территории Пермского края без предоставления земельных участков и установления сервитутов»,

**разрешает** Петровой Наталье Валентиновне, паспорт 5701 №580831 выдан 20.09.2001 г. Кировским РОВД гор. Перми (почтовый адрес: 614042, г. Пермь, ул. Онежская, д.5. кв. 3)

**размещение объекта:** сооружение связи, по адресу: Пермский край, Нытвенский район, с. Шерья, ул. Луговая, для которого не требуется разрешения на строительство,

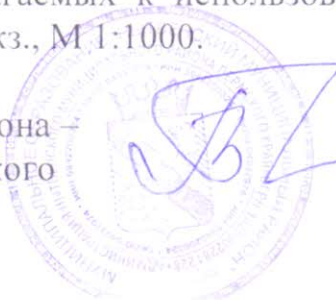
**на землях**, находящихся в государственной собственности, из земель населенных пунктов в кадастровом квартале 59:26:0880101, площадью 700 кв.м,

**на срок** бессрочно,

**способ размещения** – наземный,

**Приложение:** Схема предполагаемых к использованию земель или части земельного участка на 1 л. в 1 экз., М 1:1000.

И.п. главы муниципального района –  
главы администрации Нытвенского  
муниципального района



А.А. Безматерных

**СХЕМА ПРЕДПОЛАГАЕМЫХ К ИСПОЛЬЗОВАНИЮ ЗЕМЕЛЬ  
ИЛИ ЧАСТИ ЗЕМЕЛЬНОГО УЧАСТКА**

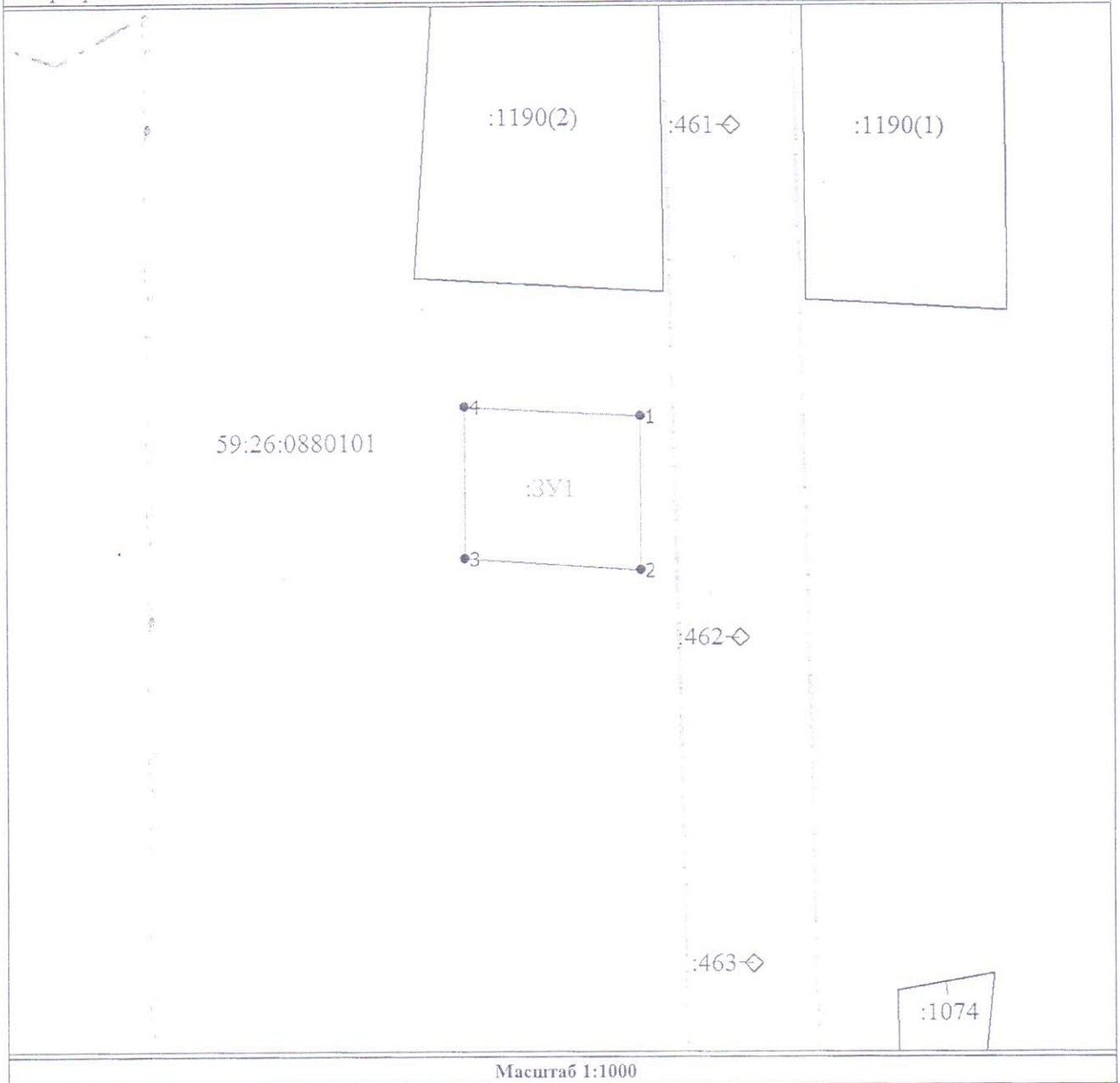
Объект: сооружение связи

Местоположение: Пермский край, село Шерья, ул. Луговая

Площадь земель или части земельного участка 766 кв.м.

Категория земель: земли населённых пунктов

Вид разрешённого использования: отсутствует



**Условные обозначения**

	Обозначение проектируемого размещения объекта
	Граница проектируемого размещения объекта
	Существующая часть границы, имеющиеся в ГКН сведения о которой достаточны для определения ее местоположения
	Номер учтенного земельного участка
	Характерная точка границы территории размещения объекта
	Обозначение кадастрового квартала
	Граница охранной зоны

**Описание границ смежных землепользователей**

от 1 до 4	Городские земли
-----------	-----------------

**Каталог координат, м**

№ точки границы	X	Y
1	518591.14	2169721.62
2	518566.58	2169721.63
3	518568.45	2169692.94
4	518592.70	2169692.94

ВЕРНО

Заявитель Петрова Наталья  
Валентиновна 1 Тру