



Государственное бюджетное
учреждение Пермского края
«Центр технической инвентаризации
и кадастровой оценки Пермского края»

Выписка из реестра членов
саморегулируемой организации от
06.07.2020 г. №833/09АК

**ПРОЕКТ ПЛАНИРОВКИ И ПРОЕКТ
МЕЖЕВАНИЯ ТЕРРИТОРИИ,
включающей в себя часть кадастрового
квартала 59:26:0610659**

Пояснительная записка

11-2020-ППТ и ПМТ

2020

Государственное бюджетное учреждение Пермского края
«Центр технической инвентаризации
и кадастровой оценки Пермского края»
Выписка из реестра членов саморегулируемой организации
от 06.07.2020 г. №833/09АК

**ПРОЕКТ ПЛАНИРОВКИ И ПРОЕКТ
МЕЖЕВАНИЯ ТЕРРИТОРИИ,
включающей в себя часть кадастрового
квартала 59:26:0610659**

11-2020-ППТ и ПМТ

Руководитель проекта

Сединина Л.Б.
" _ " _____ 2020 г.

Исполнитель

Минеева Т.А.
" _ " _____ 2020 г.

М.П.

2020

Содержание

Введение	4
1. Проект планировки территории	
1.1 Пояснительная записка	
1.1.1 Исходно-разрешительная документация	5
1.1.2 Цель разработки проекта	5
1.1.3 Сведения о сформированных земельных участках	5
1.1.4 Мероприятия по охране окружающей среды	6
1.1.5 Перечень мероприятий по гражданской обороне, мероприятий по предупреждению чрезвычайных ситуаций природного и техногенного характера	6
1.1.6 Основные технико-экономические показатели проекта планировки территории	7
1.2 Графическая часть	
2. Проект межевания территории	
2.1 Пояснительная записка	
2.1.1 Обоснование определения границ зон планируемого размещения объектов	8
2.1.2 Основные цели и задачи разработки проекта	19
2.1.3 Исходные материалы, используемые в проекте межевания	19
2.1.4 Опорно-межевая сеть на территории проектирования	19
2.1.5 Рекомендации по порядку установления границ на местности	20
2.1.6 Формирование земельных участков проектируемого линейного объекта	20
2.1.7 Основные показатели по проекту межевания	21
2.2 Графическая часть	
Приложение 1. Каталог координат границ образуемых и изменяемых земельных участков	22
Приложение 2. Эxpликaция образуемых и изменяемых земельных участков	23
Приложение 3. Распоряжение Администрации Нытвенского городского округа Пермского края №788-р от 14.07.2020 г. О подготовке проекта планировки и проекта межевания территории, включающей в себя часть кадастрового квартала 59:26:0610659	24
Приложение 4. Ситуационный план	25
Приложение 5. Выписка из Единого государственного реестра недвижимости об объекте недвижимости №99/2020/340970563 от 31.07.2020 г.	26
Приложение 6. Технический отчет по результатам инженерно-геодезический изысканий 113-УГИ-18.ИГДИ Том1-4, разработанный ООО "ИТЦ"Горизонт"	35
Приложение 7. Выписка из реестра членов саморегулируемой организации от 06.07.2020 г. №833/09АК	36

Изн. № подл.	Подп. и дата	Взам. инв. №	11-2020-ППТ и ПМТ								
			Изм.	Кол.уч	Лист	№док	Подп.	Дата			
			Разраб.	Минеева				Стадия	Лист	Листов	
			Проверил	Сединина				П	1	1	
								ГБУ "ЦТИ ПК"			
								СОДЕРЖАНИЕ			

1. ПРОЕКТ ПЛАНИРОВКИ ТЕРРИТОРИИ

1.1. Положения о размещении объекта капитального строительства

1.1.1. Исходно-разрешительная документация

Основанием для разработки проекта планировки и межевания территории кадастрового квартала 59:26:0610659:19 (часть) в городе Нытва являются:

- Техническое задание на выполнение работ по разработке проекта планировки территории с проектом территории кадастрового квартала 59:26:0610659:19 (часть) в г.Нытва.

- Распоряжение Администрации Нытвенского городского округа Пермского края №788-р от 14.07.2020 г. О подготовке проекта планировки и проекта межевания территории, включающей в себя часть кадастрового квартала 59:26:0610659

- Технический отчет по результатам инженерно-геодезических изысканий 113-УГИ-18.ИГДИ Том1-4, разработанный ООО "ИТЦ"Горизонт"

При разработке проекта планировки использованы нормативные документы:

1. "Градостроительный кодекс Российской Федерации" от 29.12.2004 N 190-ФЗ (ред. от 27.12.2019);

2. Правила землепользования и застройки Нытвенского городского поселения;

3. РДС 30-201-98 «Инструкция о порядке проектирования и установления красных линий в городах и других поселениях Российской Федерации»;

4. Информация филиала ФГБУ «Федеральная кадастровая палата Федеральной службы государственной регистрации кадастра и картографии» по Пермскому краю о земельных участках, прошедших государственный кадастровый учет.

1.1.2 Цель разработки проекта

Проект планировки и проект межевания территории, включающий в себя часть кадастрового квартала 59:26:0610659 разрабатывается с целью формирования земельного участка :3У19 с кадастровым номером 59:26:0610659:19 по адресу: Пермский край, г. Нытва, ул. Ширинкина, 6, путем перераспределения

1.1.3 Сведения о сформированных земельных участках

В административном отношении рассматриваемый участок расположен в г.Нытва, Нытвенского городского округа Пермского края.

Площадь кадастрового квартала №59:26:0610659 - 1,83 Га.В границах кадастрового квартала №59:26:0610659 находятся 24 ранее сформированных

Взам. инв. №	
Подп. и дата	
Инв. № подл.	

Изм	Кол.уч	Лист	№ док	Подп.	Дата	11-2020-ППТ и ПМТ	Лист
							5

2. ПРОЕКТ МЕЖЕВАНИЯ ТЕРРИТОРИИ

2.1.1 Обоснование определения границ зон планируемого размещения объектов

В административном отношении рассматриваемый участок расположен в г.Нытва Нытвенского городского округа Пермского края.

Проектируемая территория находится в центральной части г.Нытва. Площадь территории в границах проектирования составляет – 69 кв.м.

Для оценки возможного формирования земельных участков в соответствии с обозначенными целями, кроме изучения фактического использования была проанализирована утвержденная градостроительная документация для данной территории.

В соответствии с картой градостроительного зонирования Правил землепользования и застройки проектируемая территория расположена в границах территориальных зон:

О-1 Зона делового, общественного и коммерческого назначения;

О-1 – Зона выделена для обеспечения правовых условий формирования объектов местного значения, связанных, прежде всего, с удовлетворением периодических и эпизодических потребностей населения в обслуживании, для занятий предпринимательской деятельностью, культовых зданий, объектов делового, финансового назначения, и иных объектов, связанных с обеспечением жизнедеятельности граждан в границах населённых пунктов.

1.Виды разрешенного использования земельных участков и объектов капитального строительства:

Виды разрешенного использования земельного участка, установленные классификатором		Описание видов разрешенного использования земельных участков и объектов капитального строительства
Код	Наименование	
Основные виды разрешенного использования		

Инд. № подл.	Взам. инв. №
Подп. и дата	

Изм	Кол.уч	Лист	№ док	Подп.	Дата	11-2020-ППТ и ПМТ	Лист 8
-----	--------	------	-------	-------	------	-------------------	-----------

Виды разрешенного использования земельного участка, установленные классификатором		Описание видов разрешенного использования земельных участков и объектов капитального строительства
Код	Наименование	
3.2	Социальное обслуживание	Размещение объектов капитального строительства, предназначенных для оказания гражданам социальной помощи (службы занятости населения, дома престарелых, дома ребенка, детские дома, пункты питания малоимущих граждан, пункты ночлега для бездомных граждан, службы психологической и бесплатной юридической помощи, социальные, пенсионные и иные службы, в которых осуществляется прием граждан по вопросам оказания социальной помощи и назначения социальных или пенсионных выплат); размещение объектов капитального строительства для размещения отделений почты и телеграфа; размещение объектов капитального строительства для размещения общественных некоммерческих организаций: благотворительных организаций, клубов по интересам
3.3	Бытовое обслуживание	Размещение объектов капитального строительства, предназначенных для оказания населению или организациям бытовых услуг (мастерские мелкого ремонта, ателье, бани, парикмахерские, прачечные, химчистки, похоронные бюро)
3.4.1	Амбулаторно-поликлиническое обслуживание	Размещение объектов капитального строительства, предназначенных для оказания гражданам амбулаторно-поликлинической медицинской помощи (поликлиники, фельдшерские пункты, пункты здравоохранения, центры матери и ребенка, диагностические центры, молочные кухни, станции донорства крови, клинические лаборатории)
3.4.2	Стационарное медицинское обслуживание	Размещение объектов капитального строительства, предназначенных для оказания гражданам медицинской помощи в стационарах (больницы, родильные дома, диспансеры, научно-медицинские учреждения и прочие объекты, обеспечивающие оказание услуги по лечению в стационаре);

Изм. № подл.	Подп. и дата	Взам. инв. №

Изм	Кол.уч	Лист	№ док	Подп.	Дата	11-2020-ППТ и ПМТ	Лист
							9

Виды разрешенного использования земельного участка, установленные классификатором		Описание видов разрешенного использования земельных участков и объектов капитального строительства
Код	Наименование	
3.5.1	Дошкольное, начальное и среднее общее образование	Размещение объектов капитального строительства, предназначенных для просвещения, дошкольного, начального и среднего общего образования (детские ясли, детские сады, школы, лицеи, гимназии, художественные, музыкальные школы, образовательные кружки и иные организации, осуществляющие деятельность по воспитанию, образованию и просвещению)
3.5.2	Среднее и высшее профессиональное образование	Размещение объектов капитального строительства, предназначенных для профессионального образования и просвещения (профессиональные технические училища, колледжи, художественные, музыкальные училища, общества знаний, институты, университеты, организации по переподготовке и повышению квалификации специалистов и иные организации, осуществляющие деятельность по образованию и просвещению), в том числе зданий, спортивных сооружений, предназначенных для занятия обучающихся физической культурой и спортом
3.6.1	Объекты культурно-досуговой деятельности	Размещение зданий, предназначенных для размещения музеев, выставочных залов, художественных галерей, домов культуры, библиотек, кинотеатров и кинозалов, театров, филармоний, концертных залов, планетариев
3.8	Общественное управление	Размещение объектов капитального строительства, предназначенных для размещения органов государственной власти, органов местного самоуправления, судов, а также организаций, непосредственно обеспечивающих их деятельность; размещение объектов капитального строительства, предназначенных для размещения органов управления политических партий, профессиональных и отраслевых союзов, творческих союзов и иных общественных объединений граждан по отраслевому или политическому признаку, размещение объектов капитального строительства для дипломатических представительств иностранных государств и консульских учреждений в Российской Федерации

Взам. инв. №	
Подп. и дата	
Инв. № подл.	

Виды разрешенного использования земельного участка, установленные классификатором		Описание видов разрешенного использования земельных участков и объектов капитального строительства
Код	Наименование	
3.10.1	Амбулаторное ветеринарное обслуживание	Размещение объектов капитального строительства, предназначенных для оказания ветеринарных услуг без содержания животных
4.1	Деловое управление	Размещение объектов капитального строительства с целью: размещения объектов управленческой деятельности, не связанной с государственным или муниципальным управлением и оказанием услуг, а также с целью обеспечения совершения сделок, не требующих передачи товара в момент их совершения между организациями, в том числе биржевая деятельность (за исключением банковской и страховой деятельности)
4.2	Объекты торговли (торговые центры, торгово-развлекательные центры (комплексы))	Размещение объектов капитального строительства, общей площадью свыше 5000 кв. м с целью размещения одной или нескольких организаций, осуществляющих продажу товаров, и (или) оказание услуг в соответствии с содержанием видов разрешенного использования с кодами 4.5-4.9; размещение гаражей и (или) стоянок для автомобилей сотрудников и посетителей торгового центра
4.3	Рынки	Размещение объектов капитального строительства, сооружений, предназначенных для организации постоянной или временной торговли (ярмарка, рынок, базар), с учетом того, что каждое из торговых мест не располагает торговой площадью более 200 кв. м; размещение гаражей и (или) стоянок для автомобилей сотрудников и посетителей рынка
4.4	Магазины	Размещение объектов капитального строительства, предназначенных для продажи товаров, торговая площадь которых составляет до 5000 кв. м
4.5	Банковская и страховая деятельность	Размещение объектов капитального строительства, предназначенных для размещения организаций, оказывающих банковские и страховые услуги
4.6	Общественное питание	Размещение объектов капитального строительства в целях устройства мест общественного питания (рестораны, кафе, столовые, закусочные, бары)

Взам. инв. №	
Подп. и дата	
Инв. № подл.	

Виды разрешенного использования земельного участка, установленные классификатором		Описание видов разрешенного использования земельных участков и объектов капитального строительства
Код	Наименование	
4.9	Служебные гаражи	Размещение постоянных или временных гаражей, стоянок для хранения служебного автотранспорта, используемого в целях осуществления видов деятельности, предусмотренных видами разрешенного использования с кодами 3.0, 4.0, а также для стоянки и хранения транспортных средств общего пользования, в том числе в депо
Условно разрешенные виды использования		
2.1	Для индивидуально жилого жилищного строительства	Размещение индивидуального жилого дома (дом, пригодный для постоянного проживания, высотой не выше трех надземных этажей); выращивание плодовых, ягодных, овощных, бахчевых или иных декоративных или сельскохозяйственных культур; размещение индивидуальных гаражей и подсобных сооружений
2.1.1	Малоэтажная многоквартирная жилая застройка	Размещение малоэтажного многоквартирного жилого дома (дом, пригодный для постоянного проживания, высотой до 4 этажей, включая мансардный); разведение декоративных и плодовых деревьев, овощных и ягодных культур; размещение индивидуальных гаражей и иных вспомогательных сооружений; обустройство спортивных и детских площадок, площадок отдыха; размещение объектов обслуживания жилой застройки во встроенных, пристроенных и встроенно-пристроенных помещениях малоэтажного многоквартирного дома, если общая площадь таких помещений в малоэтажном многоквартирном доме не составляет более 15% общей площади помещений дома

Взам. инв. №	
Подп. и дата	
Инв. № подл.	

Виды разрешенного использования земельного участка, установленные классификатором		Описание видов разрешенного использования земельных участков и объектов капитального строительства
Код	Наименование	
2.5	Среднеэтажная жилая застройка	Размещение жилых домов, предназначенных для разделения на квартиры, каждая из которых пригодна для постоянного проживания (жилые дома высотой не выше пяти надземных этажей, разделенных на две и более квартиры); благоустройство и озеленение; размещение подземных гаражей и автостоянок; обустройство спортивных и детских площадок, площадок отдыха; размещение объектов обслуживания жилой застройки во встроенных, пристроенных и встроенно-пристроенных помещениях многоквартирного дома, если общая площадь таких помещений в многоквартирном доме не составляет более 20% общей площади помещений дома.
2.2	Для ведения личного подсобного хозяйства (для сельских населенных пунктов)	Размещение жилого дома, не предназначенного для раздела на квартиры (дома, пригодные для постоянного проживания и высотой не выше трех надземных этажей); производство сельскохозяйственной продукции; размещение гаража и иных вспомогательных сооружений; содержание сельскохозяйственных животных
2.3	Блокированная жилая застройка	Размещение жилого дома, не предназначенного для раздела на квартиры, имеющего одну или несколько общих стен с соседними жилыми домами (количеством этажей не более чем три, при общем количестве совмещенных домов не более десяти и каждый из которых предназначен для проживания одной семьи, имеет общую стену (общие стены) без проемов с соседним блоком или соседними блоками, расположен на отдельном земельном участке и имеет выход на территорию общего пользования (жилые дома блокированной застройки); разведение декоративных и плодовых деревьев, овощных и ягодных культур; размещение индивидуальных гаражей и иных вспомогательных сооружений; обустройство спортивных и детских площадок, площадок отдыха

Инов. № подл.	Подп. и дата	Взам. инв. №

Изм	Кол.уч	Лист	№ док	Подп.	Дата	11-2020-ППТ и ПМТ	Лист 14
-----	--------	------	-------	-------	------	-------------------	------------

Виды разрешенного использования земельного участка, установленные классификатором		Описание видов разрешенного использования земельных участков и объектов капитального строительства
Код	Наименование	
3.7	Религиозное использование	Размещение объектов капитального строительства, предназначенных для отправления религиозных обрядов (церкви, соборы, храмы, часовни, монастыри, мечети, молельные дома); размещение объектов капитального строительства, предназначенных для постоянного местонахождения духовных лиц, паломников и послушников в связи с осуществлением ими религиозной службы, а также для осуществления благотворительной и религиозной образовательной деятельности (монастыри, скиты, воскресные школы, семинарии, духовные училища)

1.Предельные (минимальные и (или) максимальные) размеры земельных участков, предельные параметры разрешенного строительства, реконструкции объектов капитального строительства, расположенных в зоне **О-1**:

№ п/п	Код вида использования	Наименование параметра	Значение параметра	Ед изм
1) Предельные (минимальные и (или) максимальные) размеры земельных участков и предельные параметры разрешенного строительства, реконструкции объектов капитального строительства, установленные в соответствии с частью 1 статьи 38 Градостроительного кодекса Российской Федерации				
1.	Максимальная площадь земельного участка: за исключением видов использования:		не подлежит установле нию	кв. м
	2.1	Для индивидуального жилищного строительства	3000	кв. м
	2.2	Для ведения личного подсобного хозяйства	5000	кв. м
2.	Минимальная площадь земельного участка: за исключением видов использования:		неподлежит установле нию	
	2.1	Для индивидуального жилищного строительства	400	кв. м
	2.2	Для ведения личного подсобного хозяйства	600	кв. м

Взам. инв. №	
Подп. и дата	
Инв. № подл.	

Изм	Кол.уч	Лист	№ док	Подп.	Дата	11-2020-ППТ и ПМТ	Лист 15
-----	--------	------	-------	-------	------	-------------------	------------

№ п/п	Код вида использования	Наименование параметра	Значение параметра	Ед изм
3.		Минимальные отступы от границ земельных участков в целях определения мест допустимого размещения зданий, строений, сооружений, за пределами которых запрещено строительство зданий, строений, сооружений, за исключением: видов использования: 2.1 для индивидуального жилищного строительства 2.2 для ведения личного подсобного хозяйства	не подлежит установлению 3	м
4.		Предельное количество этажей: за исключением видов использования: 2.1 для индивидуального жилищного строительства 2.2 для ведения личного подсобного хозяйства	5 3	этаж этаж
	3.7	Религиозное использование	не подлежит установлению	этаж
5.		Максимальный процент застройки в границах земельного участка, определяемый как отношение суммарной площади земельного участка, которая может быть застроена, в том числе некапитальными строениями, ко всей площади земельного участка: за исключением видов использования:	50	%
		2.1 для индивидуального жилищного строительства 2.2 для ведения личного подсобного хозяйства	30	%

2) Предельные параметры разрешенного строительства, реконструкции объектов капитального строительства, установленные в соответствии с частью 1.2 статьи 38 Градостроительного кодекса Российской Федерации

1	Минимальное расстояние от стен детских дошкольных учреждений и общеобразовательных школ до красных линий	10	м
2	Нормируемые разрывы:		
3	- от площадок с контейнерами для отходов, до границ участков жилых домов, детских учреждений, не менее	25	м
4	- от газорегуляторных пунктов до границ участков жилых домов, не менее	15	м
5	- от трансформаторных подстанций до границ участков жилых домов, не менее	10	м
6	- от края лесопаркового массива до границ ближних участков жилой застройки, не менее	30	м
7	Высота здания от уровня земли:		
8	до верха плоской кровли - не более	13	м
9	- до конька скатной кровли, не более-	7	м

Взам. инв. №	
Подп. и дата	
Инв. № подл.	

№ п/п	Код вида использования	Наименование параметра	Значение параметра	Ед изм
10		Предприятия обслуживания разрешается размещать в первых этажах, выходящих на улицы многоквартирных жилых домов или пристраиваются к ним при условии, что входы для посетителей предприятий обслуживания размещаются со стороны улицы, и предусматривается количество парковочных мест согласно действующим градостроительным нормам.		
11		Противопожарные расстояния между жилыми и общественными зданиями, а также между жилыми, общественными зданиями и вспомогательными зданиями и сооружениями производственного, складского и технического назначения принимаются в зависимости от степени огнестойкости и класса их конструктивной пожарной опасности в соответствии с СП 4.13130.2013		
12		Не допускается новое строительство и реконструкция общественных зданий и учреждений обслуживания без приспособлений для доступа инвалидов и маломобильных групп населения		
13		Места для транспорта инвалидов, на открытых автомобильных стоянках около учреждений обслуживания, не менее	1	м ст о

3) Предельные параметры разрешенного строительства, реконструкции объектов капитального строительства, установленные в соответствии с частью 1.2 статьи 38 Градостроительного кодекса Российской Федерации для индивидуального жилищного строительства, для ведения личного подсобного хозяйства

1.	Минимальное расстояние от дома до красной линии улиц	5 (или в соответствии со сложившейся застройкой)	м
2.	Минимальное расстояние от дома до красной линии проездов	3	м
3.	Минимальное расстояние от хозяйственных некапитальных построек до красных линий улиц и проездов	1	м
4.	Минимальное расстояние от хозяйственных капитальных построек до красных линий улиц и проездов	3	м
5.	Минимальное расстояние до границы соседнего участка:		
	- от стен жилого дома	3	м
	- от построек для скота и птицы	4	м
	- от бани, гаража и др. хозяйственных построек	1	м
	- от стволов высокорослых деревьев	4	м
	- от стволов среднерослых деревьев	2	м
	- от кустарника	1	м

Взам. инв. №	
Подп. и дата	
Инв. № подл.	

Изм	Кол.уч	Лист	№ док	Подп.	Дата
-----	--------	------	-------	-------	------

№ п/п	Код вида использования	Наименование параметра	Значение параметра	Ед изм
		Допускается блокировка хозяйственных построек на смежных земельных участках по взаимному согласию домовладельцев с учетом противопожарных требований		
6.		Минимальное расстояние от окон жилых комнат до стен соседнего дома и хозяйственных построек, расположенных на соседних земельных участках	6	м
7.		Мусоросборники, дворовые туалеты и помойные ямы должны быть расположены от границ участка смежного домовладения, не менее	4	м
8.		Максимальная высота ограждения земельного участка	1,8	м
9		На границе с соседними земельными участками ограждения должны быть сетчатые или решётчатые, плотность не более 50% , высотой не более 2,0м.		
10.		Минимальная ширина земельного участка со стороны улицы (для жилищного строительства)	12	м
11.		Вспомогательные строения, за исключением гаражей и крытых дворов, размещать со стороны улиц не допускается.		
12		На территории с застройкой индивидуальными жилыми домами автостоянки для личного автотранспорта размещаются в пределах отведенного участка		
13.		Допускается пристройка хозяйственного сарая, гаража, бани, теплицы к индивидуальному жилому дому с соблюдением требований санитарных, зооветеринарных и противопожарных норм.		

Проектом межевания территории предлагается:

- Сформировать земельный участок :ЗУ19 площадью - 69 кв.м., путем перераспределения;

К зонам с особыми условиями использования территорий отнесены:

- охранные зоны;
- водоохранная зона;
- прибрежная защитная полоса;
- зона санитарной охраны источников питьевого водоснабжения;
- зоны охраны объектов культурного наследия;
- санитарно-защитная зона;
- санитарный разрыв;
- иные зоны.

В соответствии с СП 42.13330.2011 «Градостроительство. Планировка и застройка городских и сельских поселений. Актуализированная редакция СНиП

Взам. инв. №	
Подп. и дата	
Инв. № подл.	

										Лист
										18
Изм	Кол.уч	Лист	№ док	Подп.	Дата	11-2020-ППТ и ПМТ				

№ точки	Координаты, м	
	X	Y
3	2178060.12	510471.22
4	2178055.12	510465.58
5	2178053.13	510467.32
6	2178048.30	510471.61
7	2178049.80	510473.30
8	2178053.12	510477.05
9	2178053.30	510477.25
1	2178058.13	510472.96

2.1.7 Основные показатели по проекту межевания

Площадь территории в границах проектирования составляет – 69 кв.м.

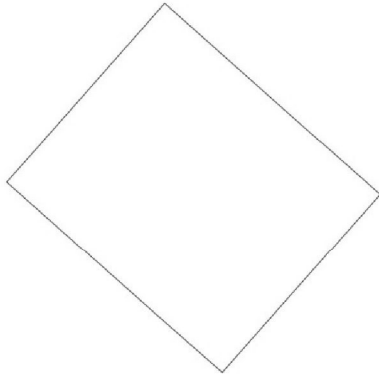
Проектом межевания предлагается:

- Сформировать земельный участок :ЗУ19 площадью - 69 кв.м., путем перераспределения;

Настоящий проект обеспечивает равные права и возможности правообладателей земельных участков в соответствии с действующим законодательством. Сформированные границы земельных участков позволяют обеспечить необходимые требования по содержанию и обслуживанию объектов промышленной застройки в условиях сложившейся планировочной системы территории проектирования.

Инв. № подл.	Подп. и дата	Взам. инв. №							Лист
									21
Изм	Кол.уч	Лист	№ док	Подп.	Дата	11-2020-ППТ и ПМТ			

Каталог координат границ образуемых и изменяемых земельных участков

№ участка на чертеже	№ точки	X	Y	схема участка
1	2	3	4	5
:ЗУ19	1	2178058.13	510472.96	
	2	2178058.29	510472.84	
	3	2178060.12	510471.22	
	4	2178055.12	510465.58	
	5	2178053.13	510467.32	
	6	2178048.30	510471.61	
	7	2178049.80	510473.30	
	8	2178053.12	510477.05	
	9	2178053.30	510477.25	
	1	2178058.13	510472.96	

Инов. № подл.	Подп. и дата	Взам. инв. №

Экспликация образуемых и изменяемых земельных участков

№ п/п	№ участка на чертеже	Адрес земельного участка	Право обладател ь	Вид права	Вид разрешенного использования	Площадь по документам ,м.кв.	Площадь по проекту,м. кв.	Примечание
1	2	3	4	5	6	7	8	9
1	ЗУ19	установлено относительно ориентира, расположенного за пределами участка. Почтовый адрес ориентира: Пермский край, г. Нытва, в районе ул. Ширинкина дом 6, (за адм. зданием центра занятости).	Колчанов Александр Валерьевич	Собственность	Для размещения иных объектов промышленности, энергетики, транспорта, связи, радиовещания, телевидения, информатики, обеспечения космической деятельности, обороны, безопасности и иного специального назначения	49 +/- 5	69	Формирование земельного участка путем перераспределения
2	ЗУ19/1	Пермский край, г. Нытва	-	-		20		

Изм	Кол.уч	Лист	№ док	Подш.	Дата	11-2020-ПТГ и ПМГ	Лист
							23

Выписка из Единого государственного реестра недвижимости об объекте недвижимости №99/2020/340970563 от 31.07.2020 г.

Инов. № подл.	Подп. и дата	Взам. инв. №

ФГИС ЕГРН

полное наименование органа регистрации прав

Раздел 1

Выписка из Единого государственного реестра недвижимости об объекте недвижимости
Сведения о характеристиках объекта недвижимости

На основании запроса от 31.07.2020 г., поступившего на рассмотрение на рассмотрение 31.07.2020 г., сообщаем, что согласно записям Единого государственного реестра недвижимости:

Земельный участок		
(вид объекта недвижимости)		
Лист № <u> 1 </u> Раздела <u> 1 </u>	Всего разделов: <u> </u>	Всего листов выписки: <u> </u>
31.07.2020 № 99/2020/340970563		
Кадастровый номер:		59:26:0610659:19

Номер кадастрового квартала:	59:26:0610659
Дата присвоения кадастрового номера:	08.12.2003
Ранее присвоенный государственный учетный номер:	данные отсутствуют
Адрес:	установлено относительно ориентира, расположенного за пределами участка. Почтовый адрес ориентира: Пермский край, г. Нытва, в районе ул. Ширинкина дом 6,(за адм. зданием центра занятости).
Площадь:	49 +/- 5кв. м
Кадастровая стоимость, руб.:	19796.49
Кадастровые номера расположенных в пределах земельного участка объектов недвижимости:	данные отсутствуют
Кадастровые номера объектов недвижимости, из которых образован объект недвижимости:	данные отсутствуют
Кадастровые номера образованных объектов недвижимости:	данные отсутствуют
Сведения о включении объекта недвижимости в состав предприятия как имущественного комплекса:	данные отсутствуют

Государственный регистратор	ФГИС ЕГРН
полное наименование должности	инициалы, фамилия
	подпись

Изм	Кол.уч	Лист	№ док	Подп.	Дата

Инд. № подл.	Подп. и дата	Взам. инв. №

Раздел 1

Выписка из Единого государственного реестра недвижимости об объекте недвижимости
Сведения о характеристиках объекта недвижимости

(вид объекта недвижимости)		
Земельный участок		
Лист № <u>1</u> Раздела <u>1</u>	Всего разделов: _____	Всего листов выписки: _____
31.07.2020 № 99/2020/340970563		
Кадастровый номер: 59:26:0610659:19		

Категория земель:	Земли населённых пунктов
Виды разрешенного использования:	Для размещения иных объектов промышленности, энергетики, транспорта, связи, радиовещания, телевидения, информатики, обеспечения космической деятельности, обороны, безопасности и иного специального назначения
Сведения о кадастровом инженере:	данные отсутствуют
Сведения о лесах, водных объектах и об иных природных объектах, расположенных в пределах земельного участка:	данные отсутствуют
Сведения о том, что земельный участок полностью или частично расположен в границах зоны с особыми условиями использования территории или территории объекта культурного наследия	данные отсутствуют
Сведения о том, что земельный участок расположен в границах особой экономической зоны, территории опережающего социально-экономического развития, зоны территориального развития в Российской Федерации, игорной зоны:	данные отсутствуют
Сведения о том, что земельный участок расположен в границах особо охраняемой природной территории, охотничьих угодий, лесничеств, лесопарков:	данные отсутствуют
Сведения о результатах проведения государственного земельного надзора:	данные отсутствуют
Сведения о расположении земельного участка в границах территории, в отношении которой утвержден проект межевания территории:	данные отсутствуют

Изм.	Кол.уч.	Лист	№ док.	Подп.	Дата

Инв. № подл.	Подп. и дата	Взам. инв. №

Государственный регистратор	ФГИС ЕГРН
	инициалы, фамилия

подпись

М.П.

полное наименование должности

Изм	Кол.уч	Лист	№ док	Подп.	Дата

Инв. № подл.	Подп. и дата	Взам. инв. №

Раздел 1

Выписка из Единого государственного реестра недвижимости об объекте недвижимости
Сведения о характеристиках объекта недвижимости

Земельный участок		
(вид объекта недвижимости)		
Лист №	Раздела 1	Всего разделов: _____
31.07.2020	№ 99/2020/340970563	Всего листов выписки: _____
Кадастровый номер:		59:26:0610659:19

Условный номер земельного участка:	данные отсутствуют
Сведения о принятии акта и (или) заключении договора, предусматривающих предоставление в соответствии с земельным законодательством исполнительным органом государственной власти или органом местного самоуправления находящегося в государственной или муниципальной собственности земельного участка для строительства наемного дома социального использования или наемного дома коммерческого использования:	данные отсутствуют
Сведения о том, что земельный участок или земельные участки образованы на основании решения об изъятии земельного участка и (или) расположенного на нем объекта недвижимости для государственных или муниципальных нужд:	данные отсутствуют
Сведения о том, что земельный участок образован из земель или земельного участка, государственная собственность на которые не разграничена:	данные отсутствуют
Сведения о наличии земельного спора о местоположении границ земельных участков:	данные отсутствуют
Статус записи об объекте недвижимости:	Сведения об объекте недвижимости имеют статус "актуальные, ранее учтенные"
Особые отметки:	Сведения о видах разрешенного использования имеют статус «Актуальные незасвидетельствованные». Право (ограничение права, обременение объекта недвижимости) зарегистрировано на данный объект недвижимости с видами разрешенного использования отсутствует. Сведения необходимые для заполнения раздела 3.1 отсутствуют. Сведения необходимые для заполнения раздела 4 отсутствуют. Сведения необходимые для заполнения раздела 4.2 отсутствуют.

Изм.	Кол.уч.	Лист	№ док.	Подп.	Дата

Инв. № подл.	Подп. и дата	Взам. инв. №

Получатель выписки: Костарева Надежда Викторовна

Государственный регистратор	ФГИС ЕГРН
полное наименование должности	инициалы, фамилия
	подпись

М.П.

Изм	Кол.уч	Лист	№ док	Подп.	Дата	11-2020-ППТ и ПМТ

Инов. № подл.	Подп. и дата	Взам. инв. №

Выписка из Единого государственного реестра недвижимости об объекте недвижимости
Сведения о зарегистрированных правах

Земельный участок		(вид объекта недвижимости)	
Лист № <u>2</u> Раздела <u>2</u>	Всего листов раздела <u>2</u> : _____	Всего разделов: _____	Всего листов выписки: _____
31.07.2020 № 99/2020/340970563			
Кадастровый номер: 59:26:0610659:19			
1.	Правообладатель (правообладатели):	1.1. Колчанов Александр Валерьевич	
2.	Вид, номер и дата государственной регистрации права:	2.1. Собственность, № 59:26:0610659:19-59/084/2019-2 от 23.03.2019	
3.	Ограничение прав и обременение объекта недвижимости:	не зарегистрировано	
4.	Договоры участия в долевом строительстве:	не зарегистрировано	
5.	Заявленные в судебном порядке права требования:	данные отсутствуют	
6.	Сведения о возражении в отношении зарегистрированного права:	данные отсутствуют	
7.	Сведения о наличии решения об изъятии объекта недвижимости для государственных и муниципальных нужд:	данные отсутствуют	
8.	Сведения о невозможности государственной регистрации без личного участия правообладателя или его законного представителя:		
9.	Правопритязания и сведения о наличии поступивших, но не рассмотренных заявлений о проведении государственной регистрации права (переюда, прекращения права), ограничения права или обременения объекта недвижимости, сделки в отношении объекта недвижимости:	данные отсутствуют	
10.	Сведения об осуществлении государственной регистрации сделки, права, ограничения права без необходимого в силу закона согласия третьего лица, органа:	данные отсутствуют	
11.	Сведения о невозможности государственной регистрации переюда, прекращения, ограничения права на земельный участок из земель сельскохозяйственного назначения:		

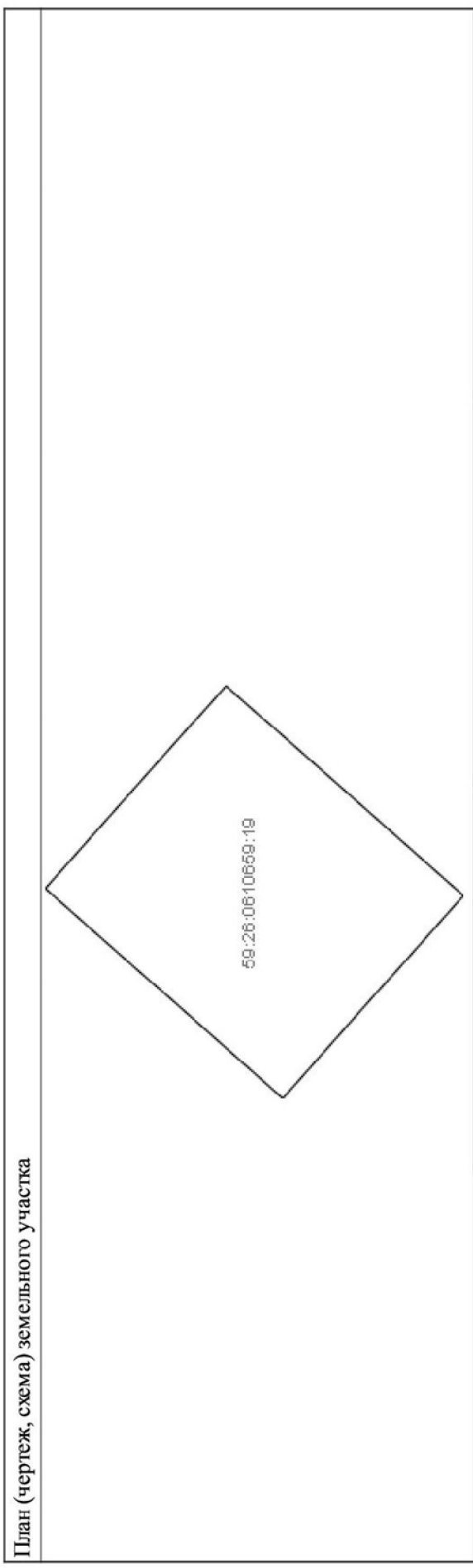
Государственный регистратор	ФГИС ЕГРН
полное наименование должности	инициалы, фамилия
	подпись
	М.П.

Инв. № подл.	Подп. и дата	Взам. инв. №

Раздел 3

Выписка из Единого государственного реестра недвижимости об объекте недвижимости
Описание местоположения земельного участка

Земельный участок		(вид объекта недвижимости)
Лист № <u>31</u> Раздела <u>3</u>	Всего разделов: _____	Всего листов выписки: _____
31.07.2020 № 99/2020/340970563		
Кадастровый номер:		59:26:0610659:19



Масштаб 1: данные отсутствуют Условные обозначения:

Государственный регистратор	ФГИС ЕГРН
полное наименование должности	подпись
	инициалы, фамилия

М.П.

Изм	Кол.уч	Лист	№ док	Подп.	Дата

Инв. № подл.	Подп. и дата	Взам. инв. №

Раздел 3.2

Выписка из Единого государственного реестра недвижимости об объекте недвижимости
Описание местоположения земельного участка

Земельный участок	
(вид объекта недвижимости)	
Лист № <u>31.07.2020</u> Раздела 3.2	Всего листов выписки: _____
№ 99/2020/340970563	Всего разделов: _____
Кадастровый номер:	59:26:0610659:19

Сведения о характерных точках границы земельного участка			
Система координат: МСК-73			
Зона № _____			
Номер точки	Координаты		Средняя квадратическая погрешность определения координат характерных точек границ земельного участка, м
	X	Y	
1	2	3	5
1	510477.25	2178053.3	данные отсутствуют
2	510472.96	2178058.13	данные отсутствуют
3	510467.32	2178053.13	данные отсутствуют
4	510471.61	2178048.3	данные отсутствуют

Государственный регистратор	ФГИС ЕГРН
полное наименование должности	подпись
	инициалы, фамилия

М.П.

Изм.	Кол.уч	Лист	№ док	Подп.	Дата

Инов. № подл.	Подп. и дата	Взам. инв. №

Раздел 4.1

Выписка из Единого государственного реестра недвижимости об объекте недвижимости
Сведения о частях земельного участка

Земельный участок	
(вид объекта недвижимости)	
Лист № <u>4.1</u> Раздела <u>4.1</u>	Всего листов: _____
Всего листов выписки: _____	
31.07.2020 № 99/2020/340970563	
Кадастровый номер: 59:26:0610659:19	

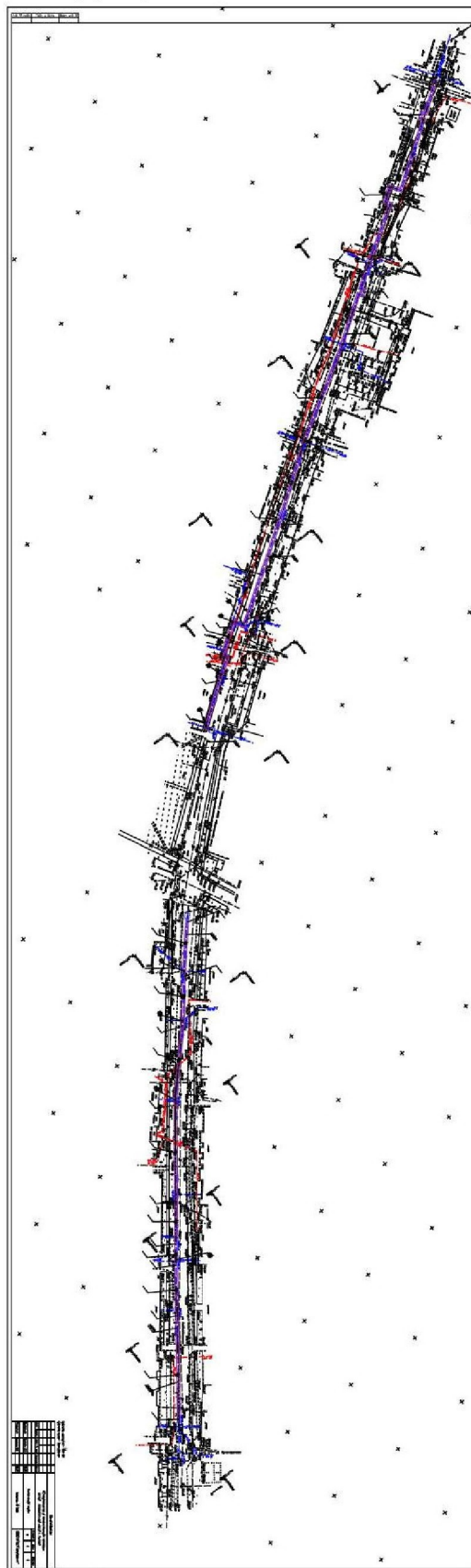
Учетный номер части	Площадь (м ²)	Содержание ограничения в использовании или ограничения права на объект недвижимости или обременения объекта недвижимости
1	2	3
1	42.3	Иные ограничения (обременения) прав
1	42.3	
1	42.3	
1	42.3	

Государственный регистратор	ФГИС ЕГРН
полное наименование должности	подпись
	инициалы, фамилия

М.П.

Изм.	Кол.уч.	Лист	№ док.	Подп.	Дата

Технический отчет по результатам инженерно-геодезических изысканий 113-УГИ-18.ИГДИ Том1-4, разработанный ООО "ИТЦ"Горизонт"



Инв. № подл.	Подп. и дата	Взам. инв. №

Изм	Кол.уч	Лист	№ док	Подп.	Дата

3.1. Дата, с которой член саморегулируемой организации имеет право выполнять инженерные изыскания, осуществлять подготовку проектной документации, строительство, реконструкцию, капитальный ремонт, снос объектов капитального строительства по договору подряда на выполнение инженерных изысканий, подготовку проектной документации, по договору строительного подряда, по договору подряда на осуществление сноса (нужно выделить):		
в отношении объектов капитального строительства (кроме особо опасных, технически сложных и уникальных объектов, объектов использования атомной энергии)	в отношении особо опасных, технически сложных и уникальных объектов капитального строительства (кроме объектов использования атомной энергии)	в отношении объектов использования атомной энергии
01.07.2017	-	-
3.2. Сведения об уровне ответственности члена саморегулируемой организации по обязательствам по договору подряда на выполнение инженерных изысканий, подготовку проектной документации, по договору строительного подряда, по договору подряда на осуществление сноса, и стоимости работ по одному договору, в соответствии с которым указанным членом внесен взнос в компенсационный фонд возмещения вреда (нужно выделить).		
а) первый	<input checked="" type="checkbox"/>	стоимость работ по одному договору не превышает 25 000 000 рублей
3.3. Сведения об уровне ответственности члена саморегулируемой организации по обязательствам по договору подряда на выполнение инженерных изысканий, подготовку проектной документации, по договору строительного подряда, по договору подряда на осуществление сноса, заключенным с использованием конкурентных способов заключения договоров, и предельному размеру обязательств по таким договорам, в соответствии с которым указанным членом внесен взнос в компенсационный фонд обеспечения договорных обязательств (нужно выделить):		
а) первый	<input checked="" type="checkbox"/>	предельный (совокупный) размер обязательств по договорам строительного подряда не превышает 25 000 000 рублей
4. Сведения о приостановлении права выполнять инженерные изыскания, осуществлять подготовку проектной документации, строительство, реконструкцию, капитальный ремонт, снос объектов капитального строительства:		
4.1. Дата, с которой приостановлено право выполнения работ (число, месяц, год)		-
4.2. Срок, на который приостановлено право выполнения работ		-

Президент
Действительный государственный советник
Российской Федерации I класса



Шамузафаров А.Ш.

Срок действия настоящей выписки из реестра членов саморегулируемой организации составляет один месяц с даты ее выдачи (ч.4 ст.55.17 Градостроительного Кодекса Российской Федерации).

Изм. № подл.	Подп. и дата	Взам. инв. №

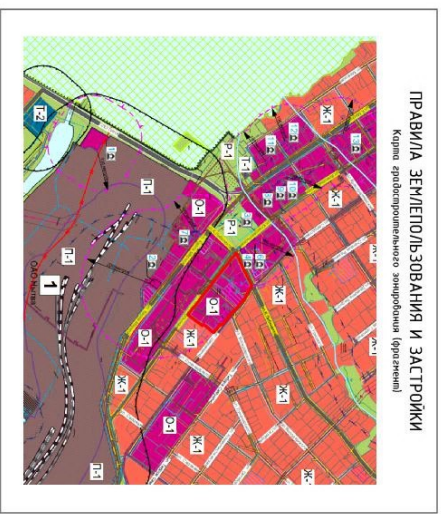
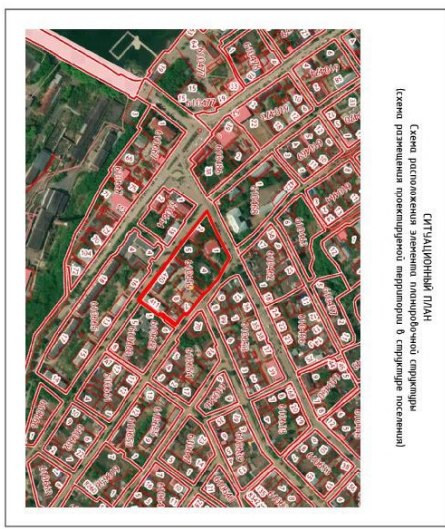
Изм	Кол.уч	Лист	№ док	Подп.	Дата

ПРОЕКТ ПЛАНИРОВКИ ТЕРРИТОРИИ
 включающей в себя часть кадастрового квартала 59:26:06106559
СХЕМА ИСПОЛЬЗОВАНИЯ ТЕРРИТОРИИ В ПЕРИОД ПОДГОТОВКИ ПРОЕКТА ПЛАНИРОВКИ ТЕРРИТОРИИ



Условные обозначения

- граница проектирования
- земельные участки учтенные в ГН
- граница кадастрового квартала
- номер земельного участка
- номер кадастрового квартала
- Функциональные зоны**
- Улицы и дороги местного значения
- О-1 Зоны общественно-деловые
- Ж-1 Зоны жилые



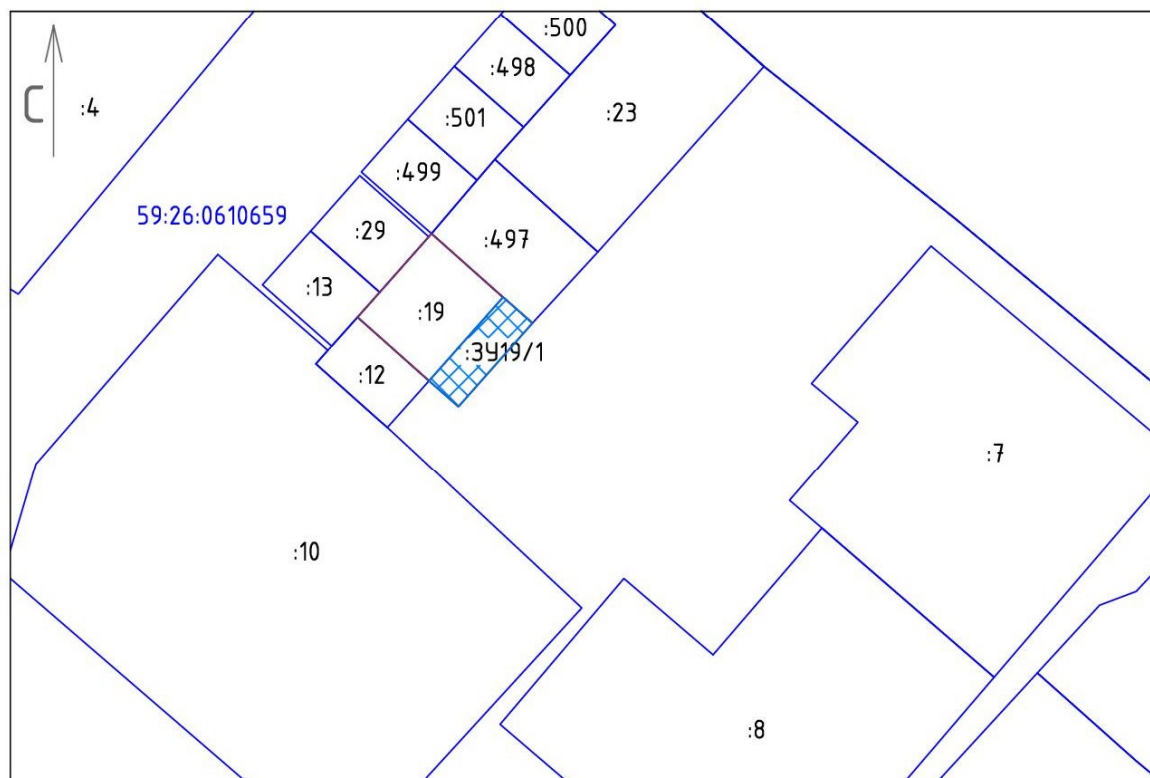
11-2020-ППТ			
Перекский край, Нытвенский городской округ, г/п/д/а, ул.Широкая			
кадастровый квартал 59:26:06106559			
Проект планировки территории		Стадия	Лист
		ППТ	1
Схема использования территории в период подготовки проекта планировки территории		ГБУ "ЦТИ ПК"	
Изм.	Колуч	Лист	№ Док
			Подпись
			Дата
Руководитель	Седучина		
ГИП	Седучина		
Исполнитель	Минеева		

ПРОЕКТ МЕЖЕВАНИЯ ТЕРРИТОРИИ



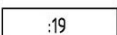

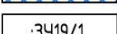

включающей в себя часть кадастрового квартала 59:26:0610659

ЧЕРТЕЖ МЕЖЕВАНИЯ ТЕРРИТОРИИ

Перераспределяемые земельные участки



Условные обозначения

-  граница проектирования
-  границы уточняемых земельных участков
-  условный номер земельного участка
-  границы земельных участков, предполагаемых к перераспределению
-  условный номер земельного участка, предполагаемого к перераспределению
-  граница кадастрового квартала

59:26:0610659 номер кадастрового квартала

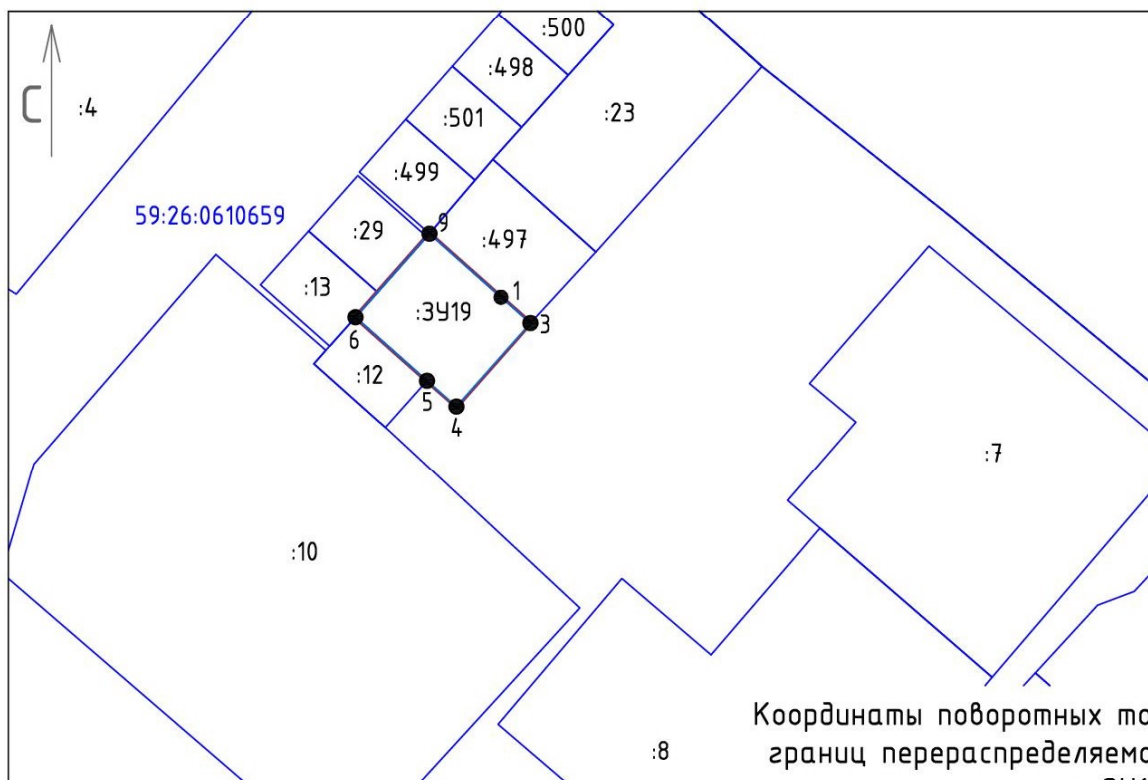
						11-2020-ПМТ			
						Пермский край, Нытвенский городской округ, г.Нытва, ул.Ширинкина кадастровый квартал 59:26:0610659			
Изм.	Кол.уч	Лист	№Док	Подпись	Дата				
						Проект межевания территории	Стадия	Лист	Листов
							ПМТ	1	2
Руководитель	Сединина					Перераспределяемые земельные участки	ГБУ "ЦТИ ПК"		
ГИП	Сединина								
Исполнитель	Минеева								

ПРОЕКТ МЕЖЕВАНИЯ ТЕРРИТОРИИ

включающей в себя часть кадастрового квартала 59:26:0610659

ЧЕРТЕЖ МЕЖЕВАНИЯ ТЕРРИТОРИИ

Основной чертеж



Координаты поворотных точек границ перераспределяемого земельного участка :3419 площадью 69 кв.м.

Условные обозначения

- поворотные точки земельных участков
- граница проектирования
- границы уточняемых земельных участков
- условный номер земельного участка
- границы земельных участков предполагаемых к перераспределению
- условный номер земельного участка, предполагаемого к перераспределению
- граница кадастрового квартала

59:26:0610659 номер кадастрового квартала

№ точки	Координаты, м	
	X	Y
1	2178058.13	510472.96
2	2178058.29	510472.84
3	2178060.12	510471.22
4	2178055.12	510465.58
5	2178053.13	510467.32
6	2178048.30	510471.61
7	2178049.80	510473.30
8	2178053.12	510477.05
9	2178053.30	510477.25
1	2178058.13	510472.96

						11-2020-ПМТ			
						Пермский край, Нытвенский городской округ, г.Нытва, ул.Ширинкина кадастровый квартал 59:26:0610659			
Изм.	Кол.уч	Лист	№Док	Подпись	Дата				
						Проект межевания территории	Стадия	Лист	Листов
							ПМТ	2	
Руководитель	Сединина						ГБУ "ЦТИ ПК"		
ГИП	Сединина								
Исполнитель	Минеева								
						Основной чертеж			