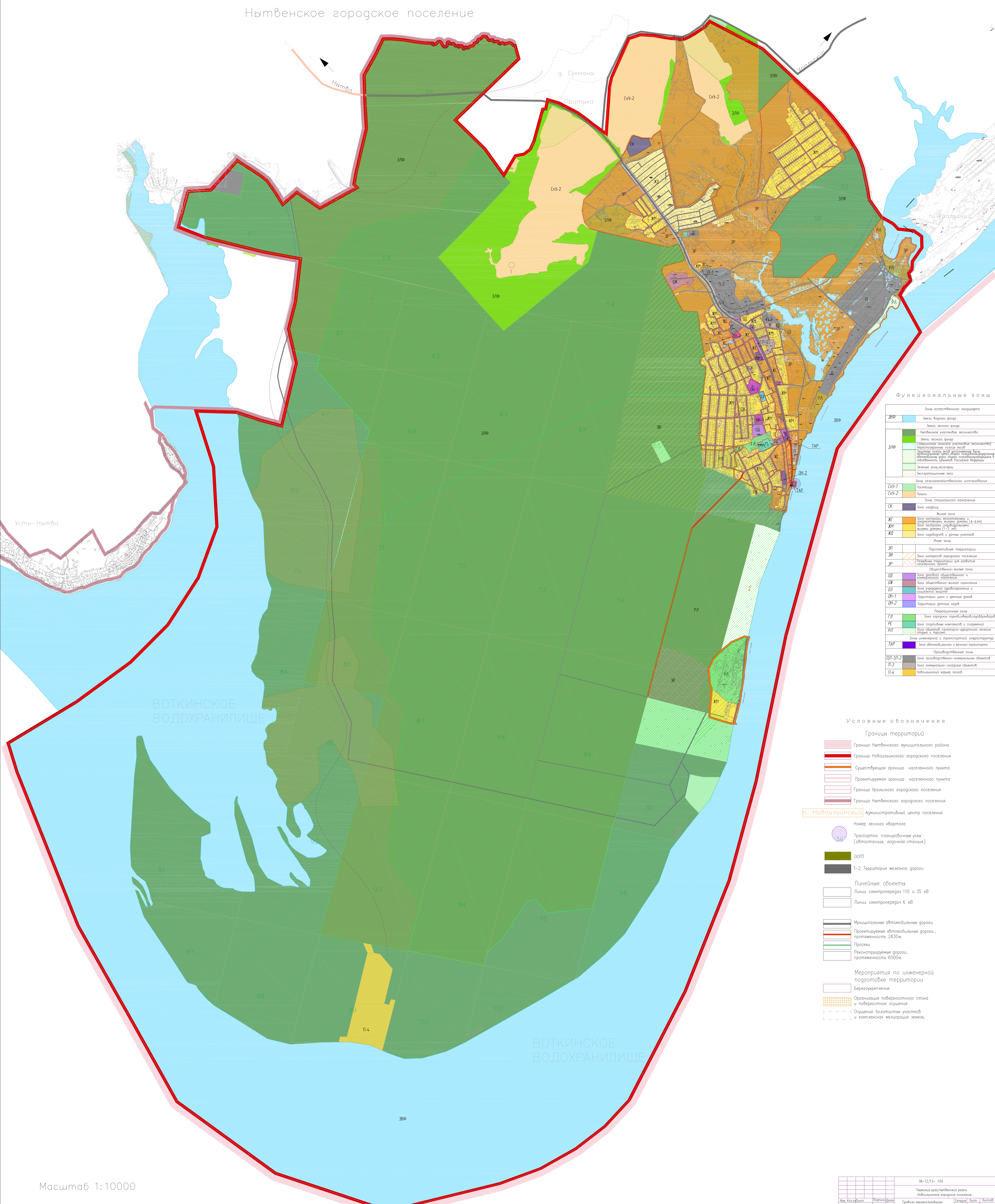


Нытвенское городское поселение



Функциональные зоны

ЗЛФ	Зона лесного фонда
ЗЛФ	Зона лесного фонда (Переходная зона от территории лесного фонда к территории населенного пункта)
ЗЛФ	Зона лесного фонда (Земельный участок, расположенный в границах территории населенного пункта)
СХЗ-1	Зона сельскохозяйственного использования
СХЗ-2	Зона сельскохозяйственного использования
СХ	Зона сельского поселения
ЖЗ	Жилая зона
ЖЗ	Зона застройки малоэтажными жилыми домами (до 3 этажей)
ЖЗ	Зона застройки среднеэтажными жилыми домами (до 5 этажей)
ЖЗ	Зона застройки высотными жилыми домами (более 5 этажей)
ЖЗ	Зона складов и других объектов
ЖЗ	Иная зона
ЗП	Перспективная территория
ЗП	Зона интересов городского поселения
ЗП	Территория для развития населенного пункта
ОД	Общественно-жилая зона
ОД	Зона детского общественного и семейного обслуживания
ОД	Зона общественно-жилого назначения
ОД	Зона уличного обслуживания и социальной защиты
ОД-1	Территория школ и детских садов
ОД-2	Территория детских садов
РЗ	Рекреационная зона
РЗ	Зона отдыха граждан (парки, скверы, бульвары)
РЗ	Зона спортивно-оздоровительного назначения (стадионы, спортивные сооружения)
РЗ	Зона объектов культурно-просветительного назначения (музеи, библиотеки, клубы)
ТАР	Зона автомобильного и речного транспорта
ТАР	Производственная зона
ТАР-ПЗ	Зона производственно-складских объектов
ПЗ	Зона коммунально-складских объектов
ПЗ	Зона складов
ПЗ	Зона складов
ПЗ	Зона складов

Условные обозначения

Границы территорий

- Граница Нытвенского муниципального района
- Граница Новоильинского городского поселения
- Осушающаяся граница населенного пункта
- Проектируемая граница населенного пункта
- Граница Уральского городского поселения
- Граница Нытвенского городского поселения

п. Новоильинский Административный центр поселения

- Номер лесного квартала
- Транспортно-планировочная узлы (автозаправка, воздушная станция)
- ООПТ
- Т-2 Территория железной дороги
- Линейные объекты
- Линии электропередачи 110 и 35 кВ
- Линии электропередачи 6 кВ
- Муниципальные автомобильные дороги
- Проектируемые автомобильные дороги, протяженность 2830 м.
- Проектируемые автомобильные дороги, протяженность 6500 м.
- Реконструируемые дороги, протяженность 6500 м.

Мероприятия по инженерной подготовке территории

- Берегоукрепление
- Оформление поверхности склона и береговой осушение
- Осушение болотистых участков и комплексная мелиорация земель