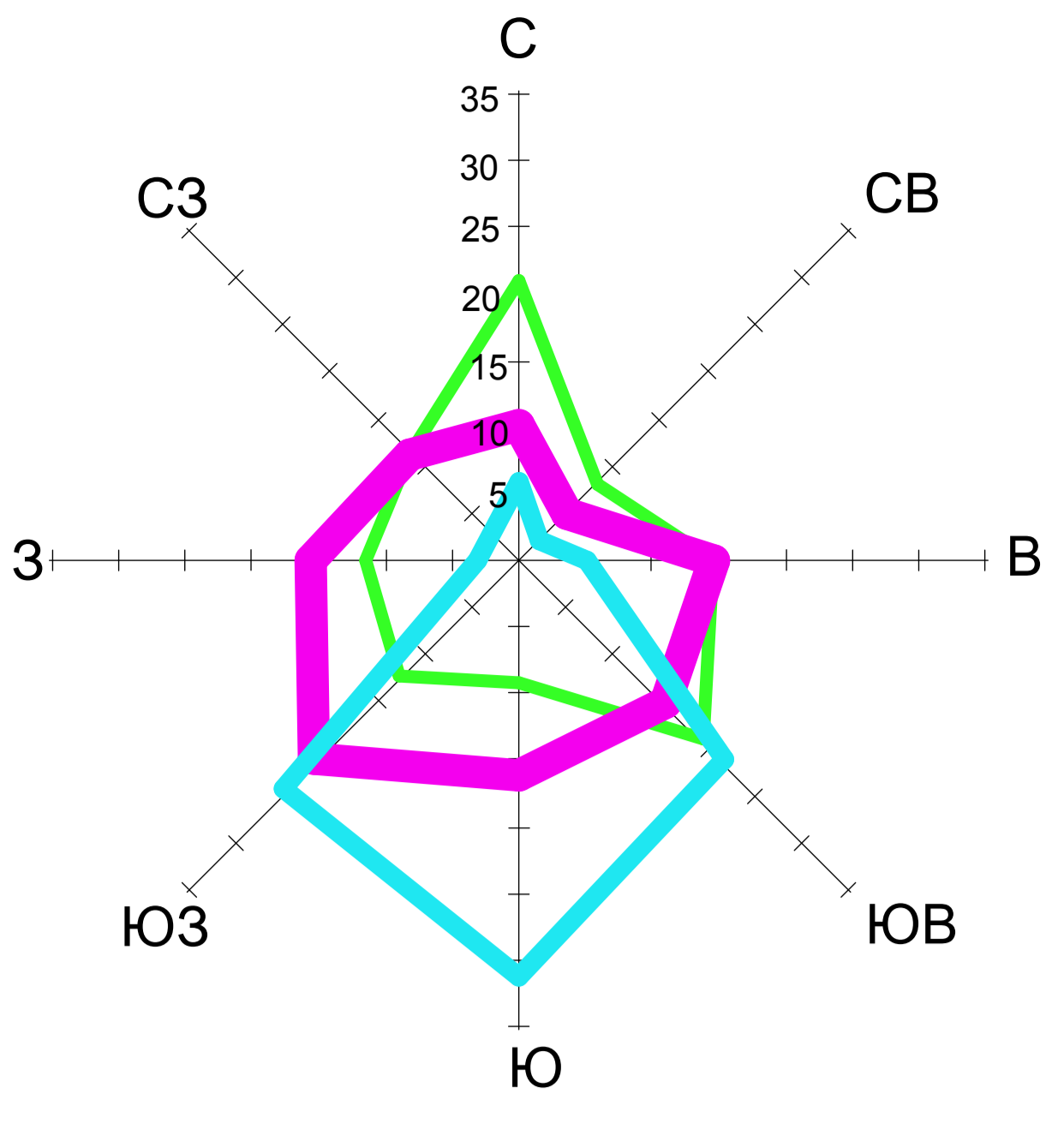


Роза ветров по данным метеостанции Нытвенского района

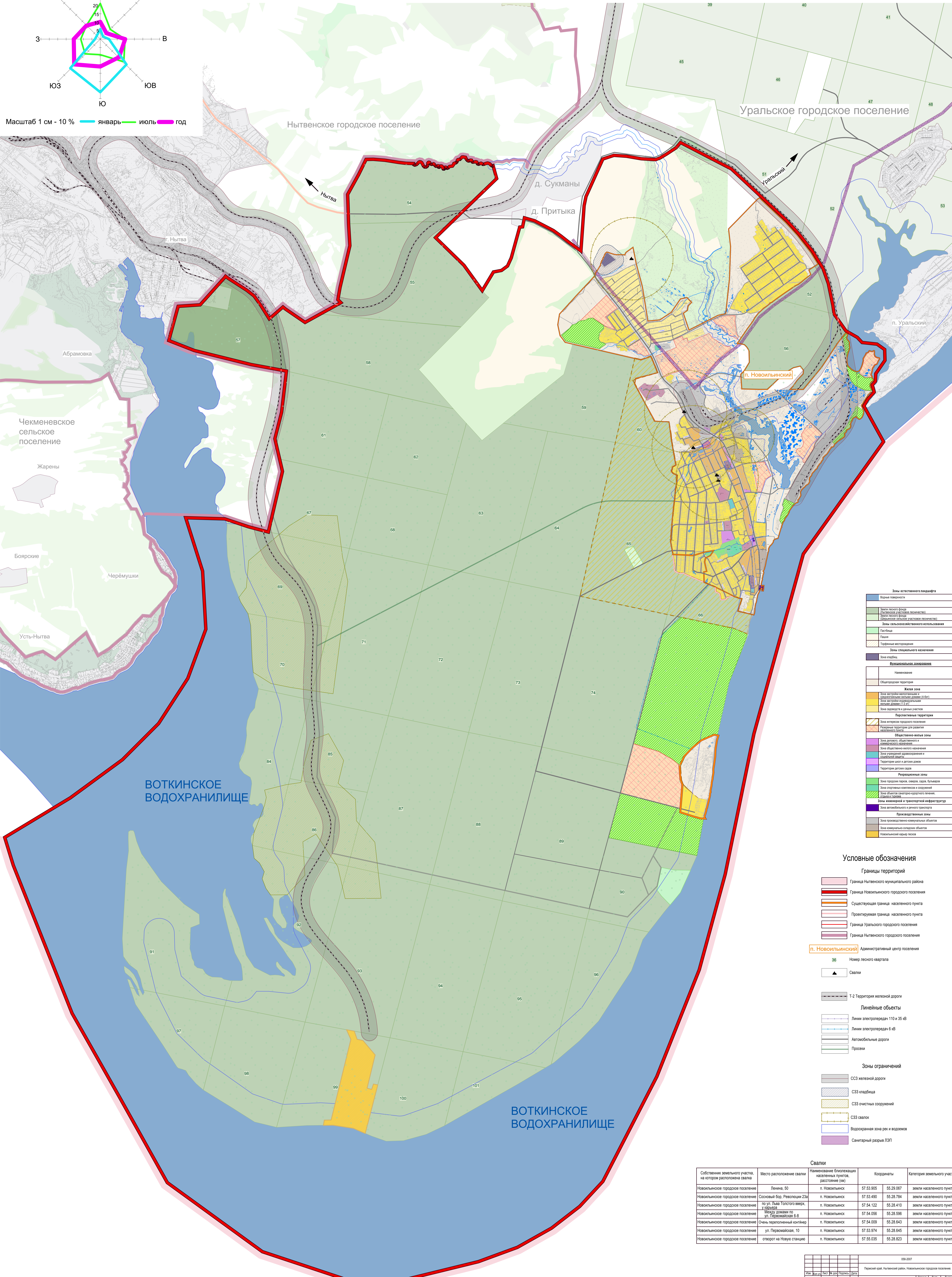
Пермский край, Нытвенский район, Новоильинское городское поселение.

Генеральный план

Схема санитарно-защитных зон и ограничений.



Масштаб 1 см - 10 %



Зоны естественного ландшафта	
Берега водоемов	
Зоны почвенно-биологического плодородия (земельно-аристовые территории)	
Зоны почвенно-биологического плодородия (земельно-аристовые территории)	
Зоны сельскохозяйственного использования	
Пашни	
Пастбища	
Торфяные залежи	
Зоны специального назначения	
Культурно-исторические объекты	
Историко-культурное значение	
Область охраны территории	
Жилая зона	
Зона территории многоэтажных жилищных комплексов (12-18 эт.)	
Зона территории индивидуальных жилищных комплексов (1-2 эт.)	
Зона садоводства и дачных участков	
Производственные территории	
Зона индустриального назначения	
Территории для развития промышленности	
Общественно-деловая зона	
Зона делового, общественного и культурного назначения	
Зона общественного назначения	
Зона культурно-просветительного и спортивного назначения	
Территория школ и детских дошкольных учреждений	
Рекреационная зона	
Зона отдыха рекреационного назначения	
Зона спортивно-рекреационного назначения	
Зона отдыха, санаторно-курортного назначения	
Зоны инженерной и транспортной инфраструктуры	
Зона автомобильной и дорожной инфраструктуры	
Промышленные зоны	
Зона производственно-коммунальных объектов	
Зона коммунально-сервисных объектов	
Зона промышленной инфраструктуры	

Условные обозначения

Границы территорий

- Граница Нытвенского муниципального района
- Граница Новоильинского городского поселения
- Существующая граница населенного пункта
- Проектуемая граница населенного пункта
- Граница Уральского городского поселения
- Граница Нытвенского городского поселения

Символы:

- п. Новоильинский** - Административный центр поселения
- №** - Номер лесного квартала
- ▲** - Свалки
- - T-2 Территория железной дороги

Линейные объекты

- Линии электропередач 110 и 35 кВ
- Линии электропередач 6 кВ
- Автомобильные дороги
- Проемы

Зоны ограничений

- ССЗ железной дороги
- ССЗ кладбища
- ССЗ очистных сооружений
- ССЗ свалки
- Водоохранный район реки и водоемов
- Санитарный разрыв ЛЭП

Собственность земельного участка, на котором расположена свалка	Место расположения свалки	Наименование ближайших населенных пунктов, расстояние (км)	Координаты	Категория земельного участка
Новоильинское городское поселение	Ленча, 50	п. Новоильинский	57.53.905 55.29.067	земли населенного пункта
Новоильинское городское поселение	Сосновый бор, Революции 23а	п. Новоильинский	57.53.490 55.28.784	земли населенного пункта
Новоильинское городское поселение	по ул. Губа Толстого ввход и в выезде	п. Новоильинский	57.54.122 55.28.410	земли населенного пункта
Новоильинское городское поселение	Между домами по ул. Первомайская 8-9	п. Новоильинский	57.54.056 55.28.596	земли населенного пункта
Новоильинское городское поселение	Очень поросший участок	п. Новоильинский	57.54.008 55.28.843	земли населенного пункта
Новоильинское городское поселение	ул. Первомайская, 10	п. Новоильинский	57.53.874 55.28.645	земли населенного пункта
Новоильинское городское поселение	отворот на Новоу станцию	п. Новоильинский	57.55.035 55.28.823	земли населенного пункта

99-2007							
Пермский край, Нытвенский район, Новоильинское городское поселение.							
Имя	Вид	Исп.	ИЗ	Дата	Сторона	Плещ	Метры
Домовладелец	Адрес	Метр	Метр	Генеральный план	ИВ	ИВ	ИВ
ИЗ	ИЗ	ИЗ	ИЗ	ИЗ	ИЗ	ИЗ	ИЗ
ИЗ	ИЗ	ИЗ	ИЗ	ИЗ	ИЗ	ИЗ	ИЗ

Масштаб 1:10000