

***Индивидуальный предприниматель
Косачев Андрей Владимирович***

614000, Пермь, Старцева ул.9/2, д.10, Тел.8-852-66-277-11, e-mail: ki-kosachev@mail.ru
ОГРНИП 315595800075782, ИНН 593500736388
Р/с 40802810549770010335
Банк ВОЛГО-ВЯТСКИЙ БАНК
ПАО СБЕРБАНК

**Документация по планировке территории
«Проект межевания территории линейного объекта:
«Газопровод межпоселковый с. Григорьевское -
с. Покровское Нытвенского района Пермского края»**

Т4. Материалы по обоснованию проекта межевания территории

59/1488-1-ПМТ

**Индивидуальный предприниматель
Косачев Андрей Владимирович**

614000, Пермь, Старцева ул.9/2, д.10, Тел.8-852-66-277-11, e-mail: ki-kosachev@mail.ru
ОГРНИП 315595800075782, ИНН 593500736388
Р/с 40802810549770010335
Банк ВОЛГО-ВЯТСКИЙ БАНК
ПАО СБЕРБАНК

**Документация по планировке территории
«Проект межевания территории линейного объекта:
«Газопровод межпоселковый с. Григорьевское -
с. Покровское Нытвенского района Пермского края»**

Т4. Материалы по обоснованию проекта межевания территории

59/1488-1-ПМТ

Разработал

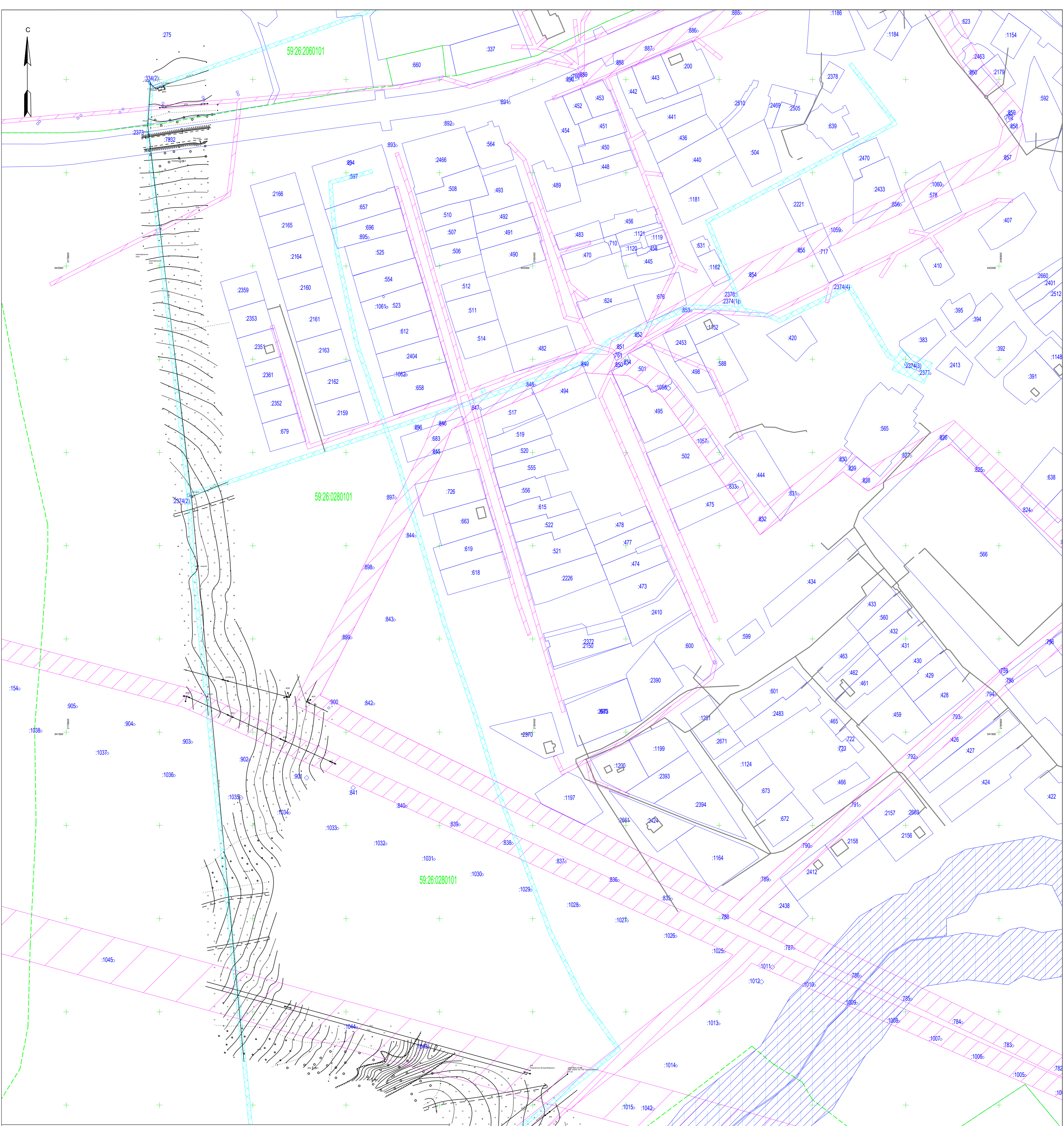
А.В. Косачев

Индв. № подл.	
Подп. и дата	
Взам. инв. №	

Содержание

<p>Схема границ зон с особыми условиями использования территории. Схема местоположения объектов капитального строительства. Схема границ существующих земельных участков</p>	4
--	---

Индв. № подл.	Подп. и дата	Взам. инв. №	59/1488-1-ПМТ								
			Изм.	Кол.уч	Лист	№ док	Подп.	Дата			
			Разраб.	Косачев				09.19	СОДЕРЖАНИЕ ТОМА 4	Стадия	Лист
						П	1	1			
							ИП Косачев А.В.				



59:26:0280101
:64

Условные обозначения:

- проектируемый газопровод
- граница проектируемой территории
- граница зоны планируемого размещения линейного объекта
- граница земельных участков согласно сведениям ЕГРН
- граница кадастрового квартала по сведениям ЕГРН
- + кадастровый номер квартала
- + кадастровый номер земельного участка

Объекты капитального строительства

- линии электроснабжения
- линии газоснабжения
- линии связи
- здания, сооружения

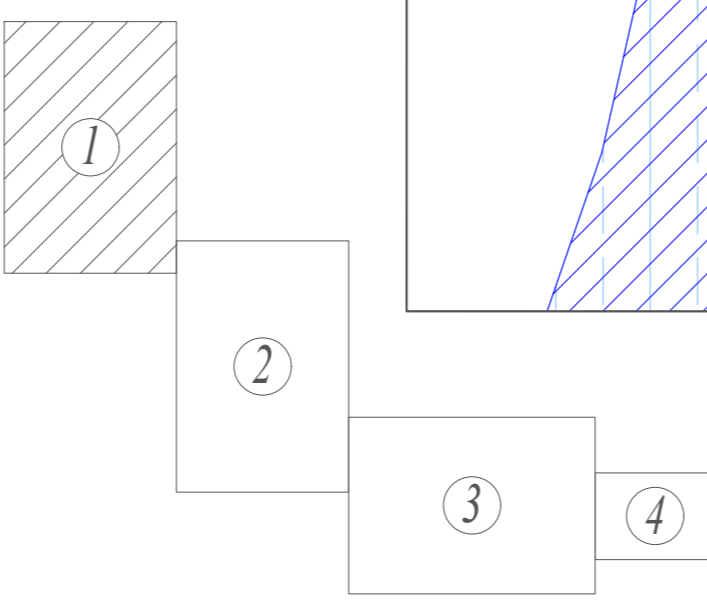
Зоны с особыми условиями использования

- охранный зона проектируемого газопровода
- охранный зона линий электропередач
- охранный зона газопроводов
- водоохранная зона бассейна реки Сюзва
- прибрежная защитная полоса бассейна реки Сюзва

Прочее

- + сетка крестов
- рельеф
- дороги
- объекты капитального строительства, стоящие на ГКУ (строения, сооружения)

Схема расположения листов



Примечания

1. Система координат МСК-59.
2. Система высот Балтийская.
3. Сплошные горизонталы проведены через 0.5 м

59/1488-1-ПМТ.Т4.1				
Газопровод межпоселковый с. Григорьевское - с. Покровское Нытвенского района Пермского края				
Пермский край, Нытвенский муниципальный район			Страница	Лист
ИП Косачев А.В.			II	I 4
ИП Косачев А.В.				

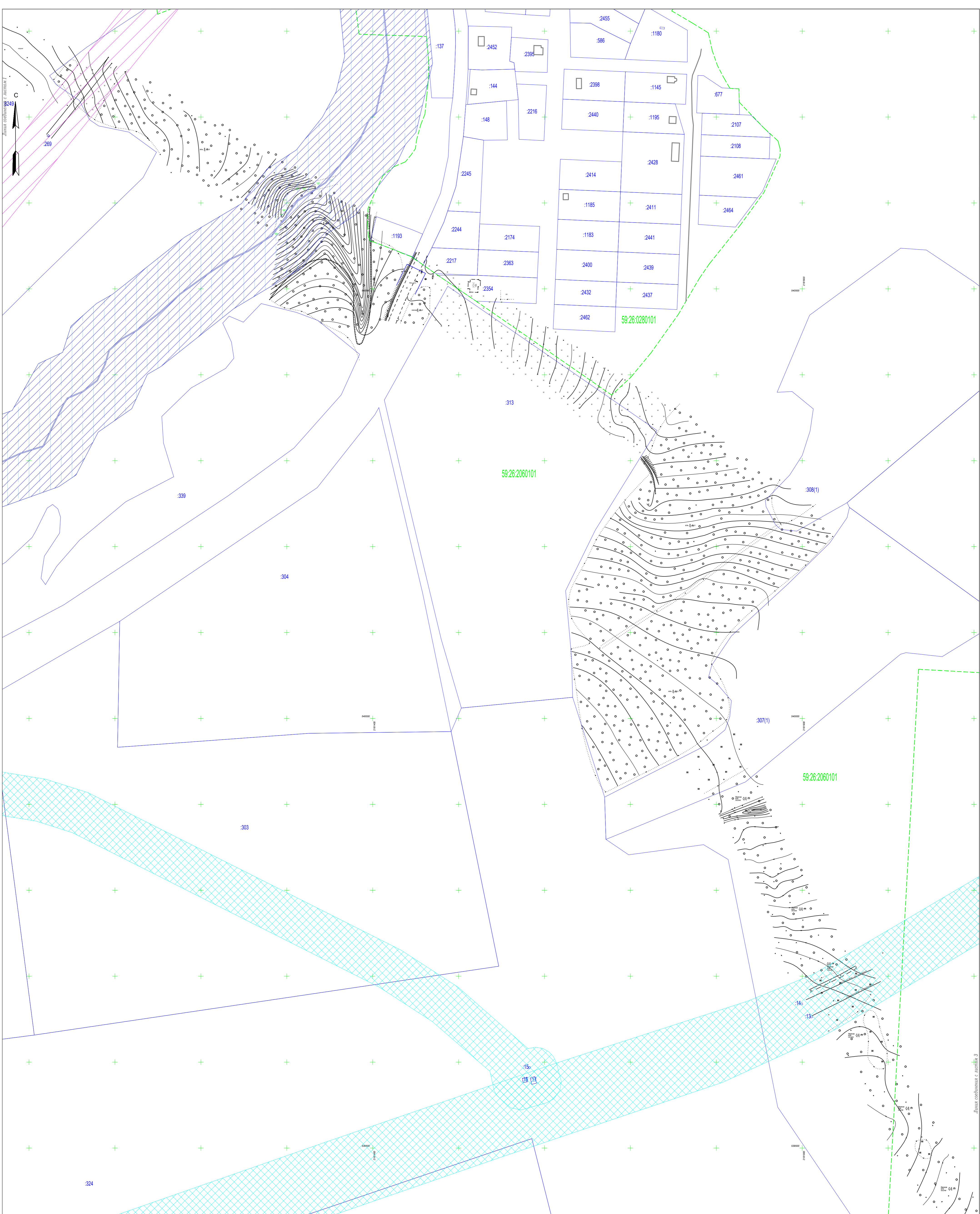
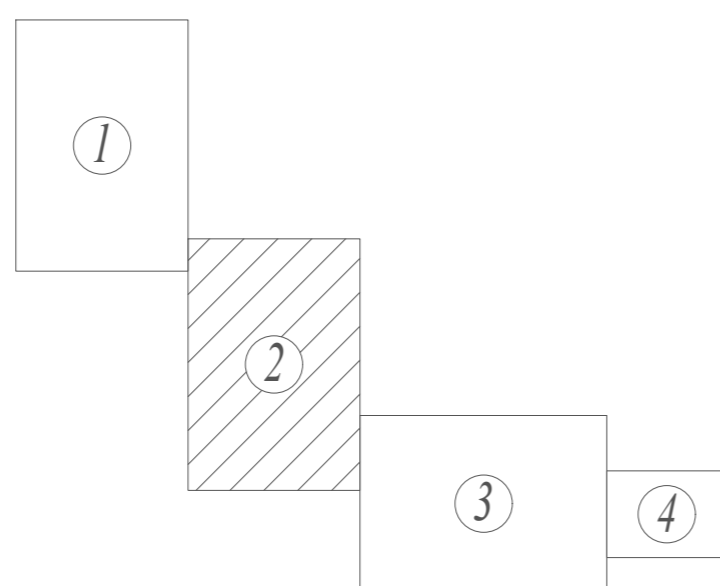


Схема расположения листов



Примечания

1. Система координат МСК-59.
2. Система высот Балтийская.
3. Сплошные горизонтали проведены через 0,5 м

						59/1488-1-ПМТ.Т4.1		
						Газопровод межпоселковый с. Григорьевское - с. Покровское Нытвенского района Пермского края		
						Пермский край, Нытвенский муниципальный район		
Изм.	Код.уч.	Лист	№ док.	Подпись	Дата	Стадия	Лист	Листов
						II	2	4
Разработал Косачев А.В.						ИП Косачев А.В.		
						Схема границ зон с особыми условиями использования территорий: Схема местоложений объектов капитального строительства. Схема существующих земельных участков Масштаб 1:2000		

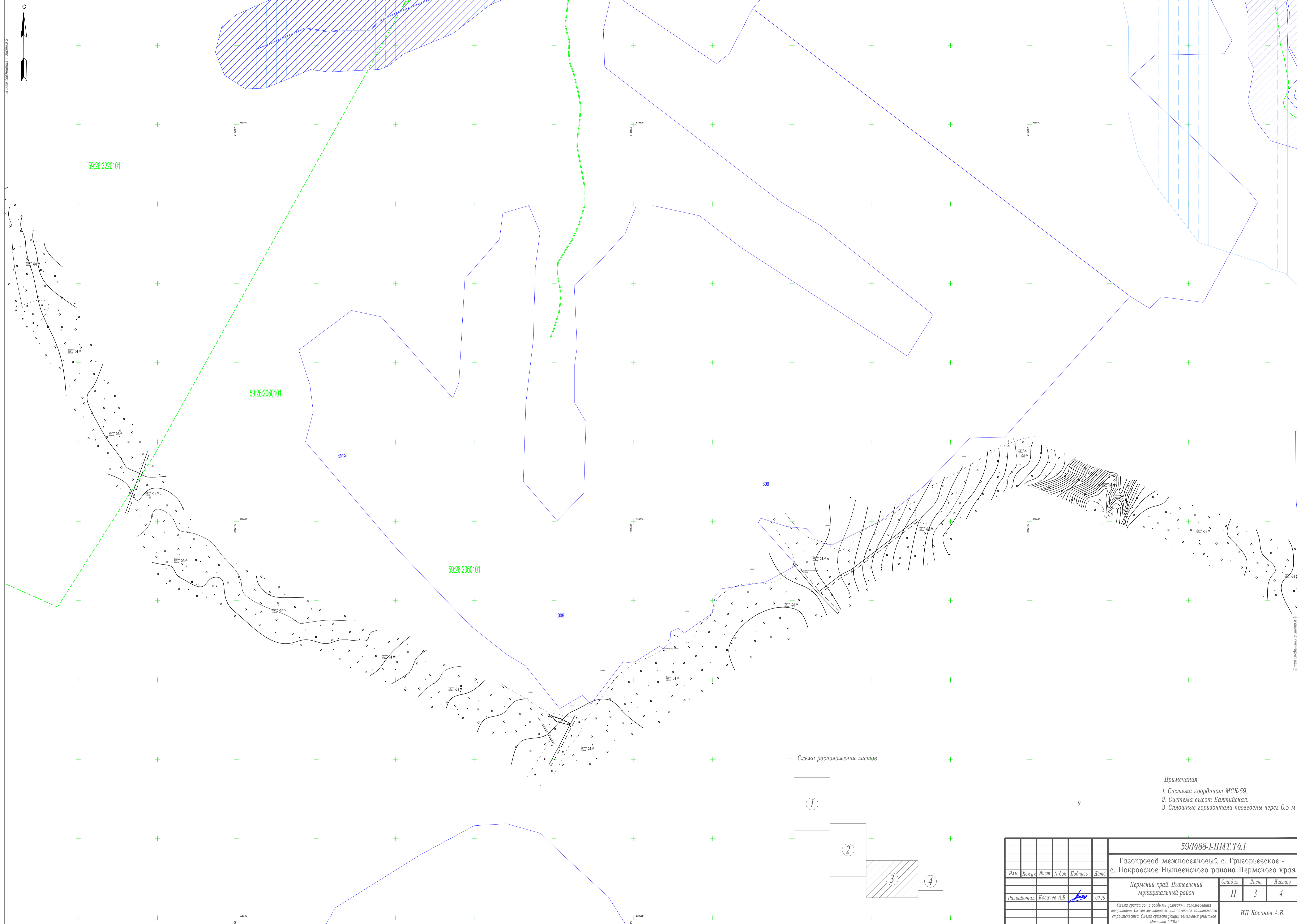
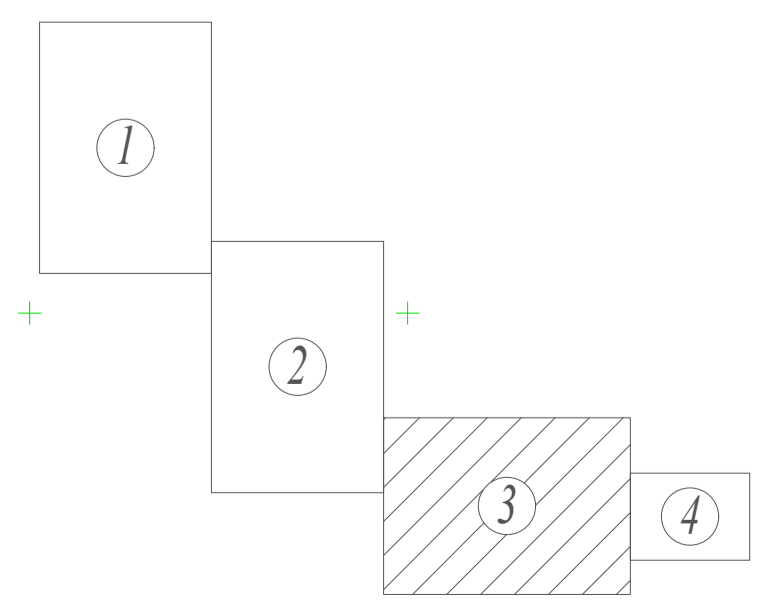
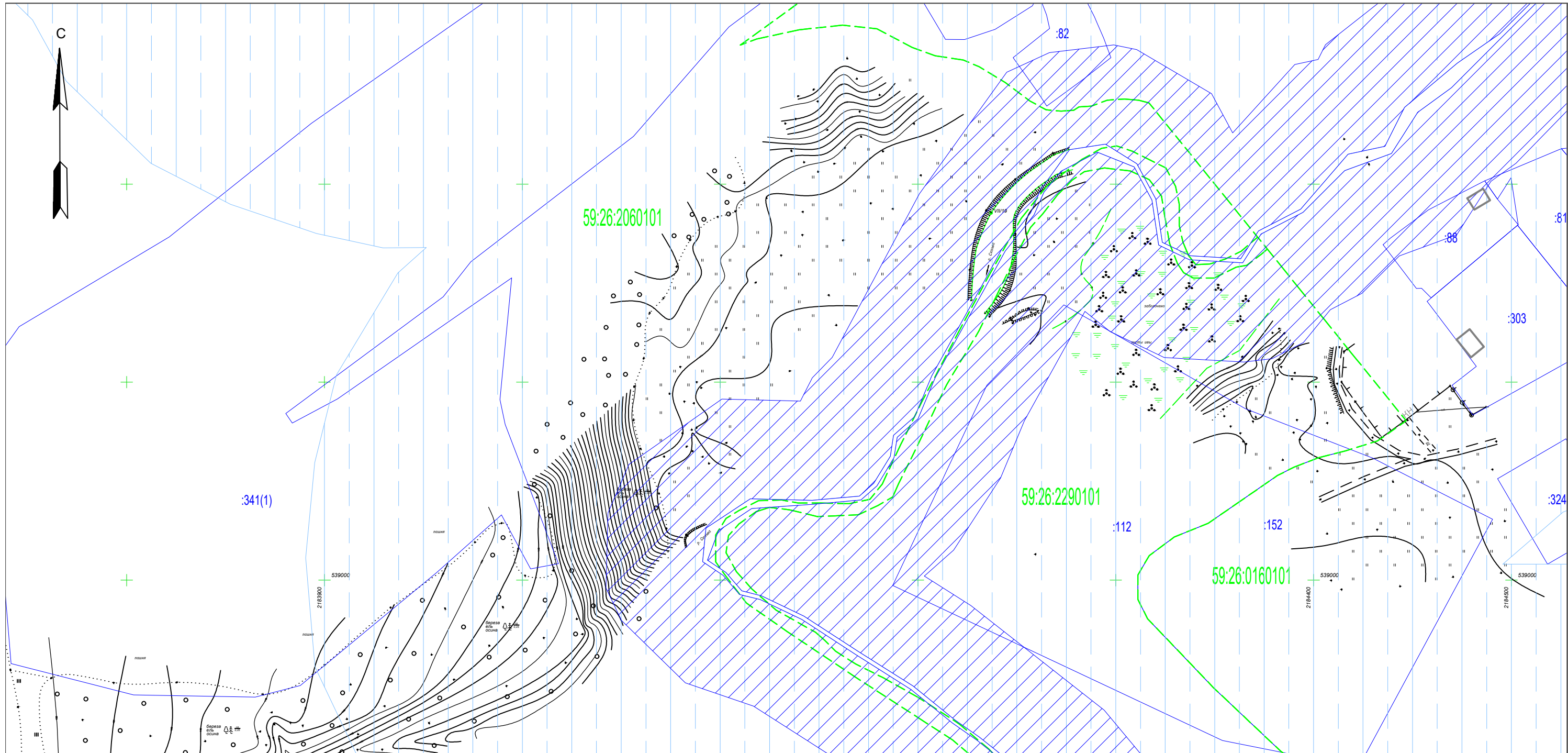


Схема расположения листов



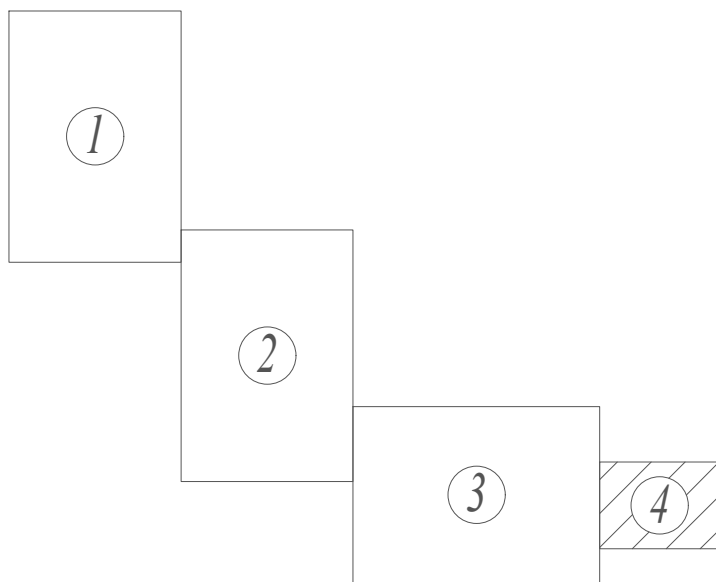
- Примечания
1. Система координат МСК-59.
 2. Система высот Балтийская.
 3. Сплошные горизонтали проведены через 0,5 м

						59/1488-1-ПМТ.Т4.1		
						Газопровод межпоселковый с. Григорьевское - с. Покровское Нытвенского района Пермского края		
						Пермский край, Нытвенский муниципальный район		
Изм.	Кол.ч.	Лист	№ док	Подпись	Дата	Стадия	Лист	Листов
						П	3	4
Разработал Косачев А.В.						ИП Косачев А.В.		
						Схема границ для с особыми условиями использования территории. Схема местоположения объектов капитального строительства. Схема существующих земельных участков. Масштаб 1:2000		



Линия соединения с листом 3

Схема расположения листов



Примечания

1. Система координат МСК-59.
2. Система высот Балтийская.
3. Сплошные горизонтали проведены через 0.5 м

						59/1488-1-ПМТ.Т4.1		
						Газопровод межпоселковый с. Григорьевское - с. Покровское Нытвенского района Пермского края		
						Пермский край, Нытвенский муниципальный район		
						Стадия	Лист	Листов
						II	4	9
						ИП Косачев А.В.		
						Схема границ зон с особыми условиями использования территории. Схема местоположения объектов капитального строительства. Схема существующих земельных участков Масштаб 1:2000		
Изм.	Кол.уч.	Лист	N док	Подпись	Дата			
				<i>[Signature]</i>	09.19			
Разработал								
Косачев А.В.								