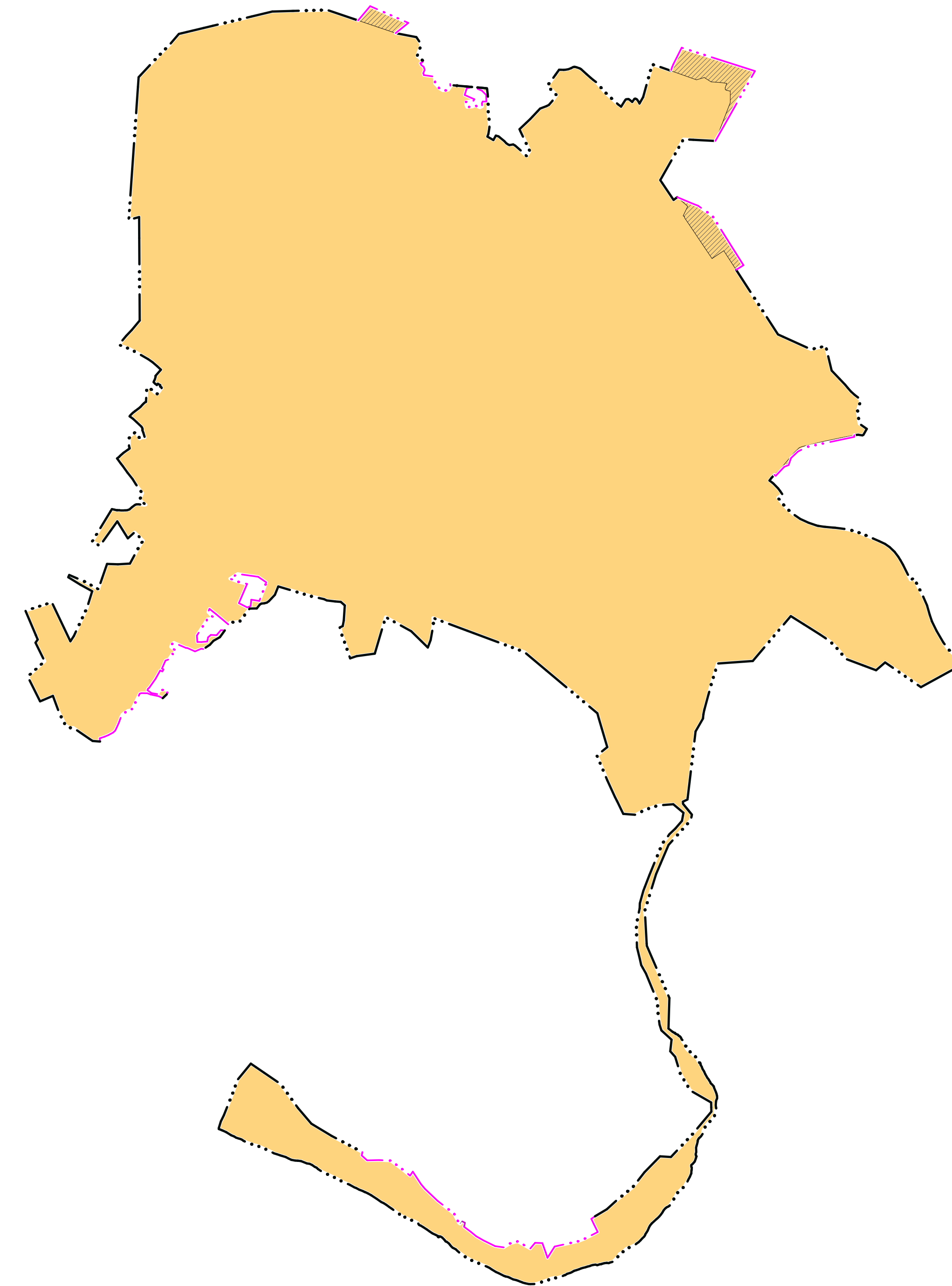
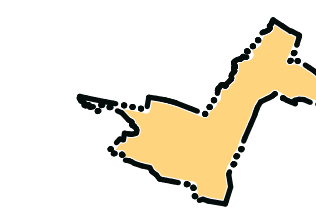


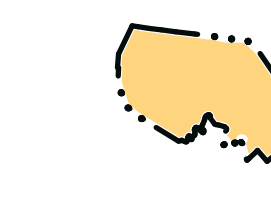
г. Нытва
S= 2510,28га



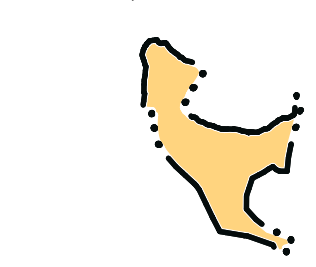
д. Заполье
S= 66,24га



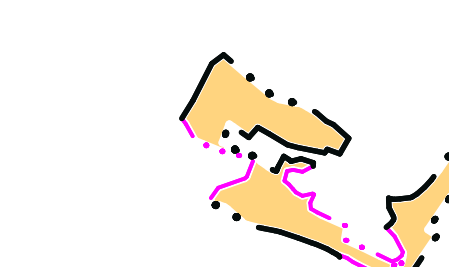
д. Косинцы
S= 18,81га



д. Савинята
S= 14,27га

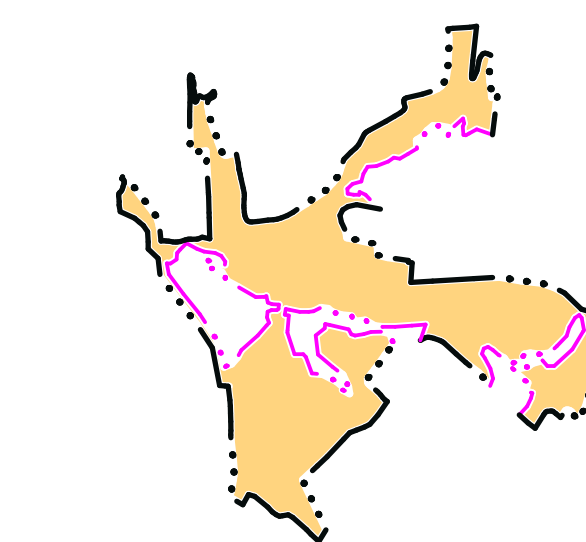


д. Марчуги
S= 23,42га



д. Оськино
S= 62,36га

Каталог координат поворотных точек



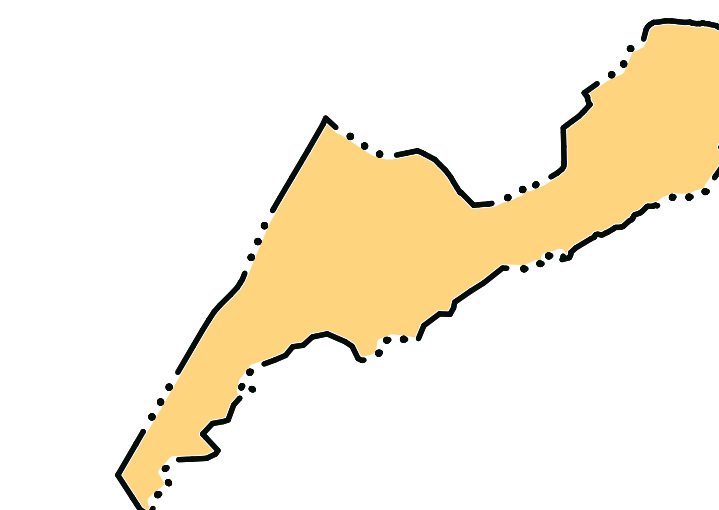
д. Белобородово
S= 128,97га

Каталог координат поворотных точек



с. Воробьи
S= 95,17га

Каталог координат поворотных точек



д. Алекино
S= 4,38га



Условные обозначения:

Границы единиц административно-территориального деления Российской Федерации

- Граница городского поселения
- Граница населенного пункта
- Граница населенного пункта

Железнодорожные пути:

- Железнодорожный путь общего пользования

- г. Нытва - Административный центр поселения
- д. Оськино - Населенные пункты

Поверхностные водные объекты

- Водоток (река, ручей, канал)

Автомобильные дороги

- Федеральная автомобильная дорога "Подъезд к г. Перми от М-7 "Волга"
- Автомобильные дороги регионального или межмуниципального значения
- Автомобильные дороги местного значения

Земли по категориям:

- | существующий | планируемый | Категория |
|--------------|-------------|---|
| | | Земли населенных пунктов |
| | | СХ Земли сельскохозяйственного назначения |
| | | ЛФ Земли лесного фонда |
| | | ВФ Земли водного фонда |
| | | ООПТ Земли особо охраняемых территорий и объектов |

ГЕНЕРАЛЬНЫЙ ПЛАН

Пермский край, Нытвенский район,

Нытвенское городское поселение.

Карта 1. Границы городского поселения и входящих в него населенных пунктов

Примечание: Каталог координат поворотных точек прилагается.

				016-ГП-2019		
				Пермский край, Нытвенский район, Нытвенское городское поселение.		
Изм.	Коп.уч.	Лист	№ док.	Подпись	Дата	
				Генеральный план М 1:25000		Стадия
						Лист
						Листов
ГАП	Фатыхов					ГП
ГИП	Лещев					1
				Карта 1. Границы городского поселения и входящих в него населенных пунктов.		ООО "ПСКАФ-ПРОЕКТ"