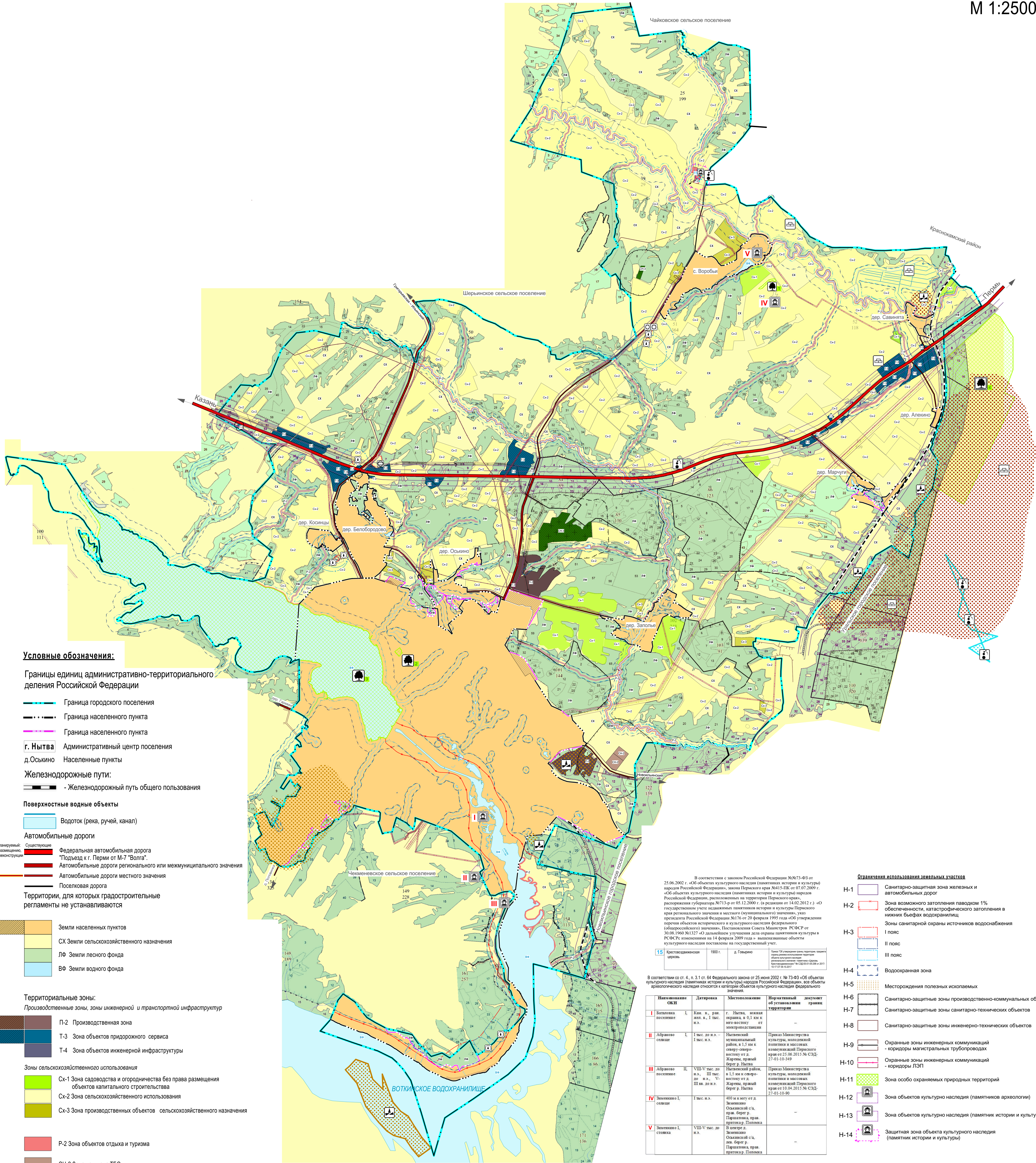
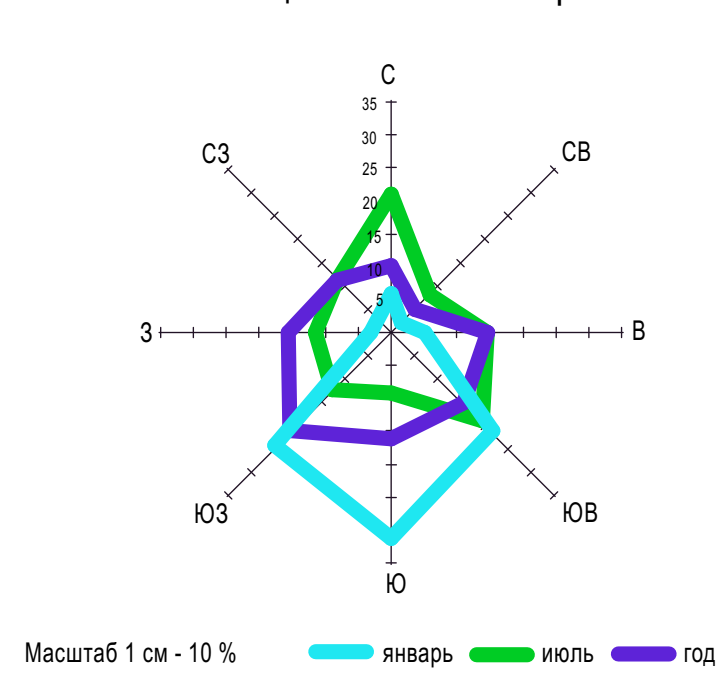


Пермский край, Нытвенский район, Нытвенское городское поселение.

Правила землепользования и застройки Статья 40

Карта градостроительного зонирования и зон с особыми условиями использования территории Нытвенского городского поселения М 1:25000

Роза ветров по данным метеостанции Нытвенского района



Условные обозначения:

Границы единиц административно-территориального деления Российской Федерации

- Граница городского поселения
- Граница населенного пункта
- Граница населенного пункта

г. Нытва Административный центр поселения
д. Оськино Населенные пункты

Железнодорожные пути:
Железнодорожный путь общего пользования

Поверхностные водные объекты
Водоток (река, ручей, канал)

Автомобильные дороги
Федеральная автомобильная дорога "Подъезд к г. Перми от М-7 "Волга".
Автомобильные дороги регионального или межмуниципального значения
Автомобильные дороги местного значения
Поселковая дорога

Территории, для которых градостроительные регламенты не устанавливаются

- Земли населенных пунктов
- СХ Земли сельскохозяйственного назначения
- ЛФ Земли лесного фонда
- ВФ Земли водного фонда

Территориальные зоны:

Производственные зоны, зоны инженерной и транспортной инфраструктур

- П-2 Производственная зона
- Т-3 Зона объектов придорожного сервиса
- Т-4 Зона объектов инженерной инфраструктуры

Зоны сельскохозяйственного использования

- Сх-1 Зона садоводства и огородничества без права размещения объектов капитального строительства
- Сх-2 Зона сельскохозяйственного использования
- Сх-3 Зона производственных объектов сельскохозяйственного назначения

Зоны объектов отдыха и туризма

- Р-2 Зона объектов отдыха и туризма
- СН-2 Зона полигона ТБО
- СН-3 Зоны специального назначения, связанная с захоронениями

Линии электропередачи (ЛЭП)

- Линии электропередачи 220 кВ
- Линии электропередачи 110 кВ
- Линии электропередачи до 6 кВ

Распределительные трубопроводы для транспортировки газа

- Газопровод распределительный высокого давления
- Газопровод распределительный низкого давления

Магистральные трубопроводы для транспортировки жидких и газообразных углеводородов

- Магистральный газопровод

Месторождения и проявления полезных ископаемых

- Месторождения торфа и сарепела
- Месторождения неметаллических полезных ископаемых
- Месторождения подземных вод

Объекты водоснабжения

- Артезианская скважина
- Резервуар
- Водонапорная башня

Объекты культурного наследия (ОКН)

- Памятник истории и культуры (Объект регионального значения)
- Памятник археологии (Объект федерального значения)

Особо охраняемые природные территории

- Местного значения:
 - Лиственничная роща у с. Воробьи
 - Нытвенская дубовая роща
 - Нытвенский пруд
- Регионального значения:
 - Территория охраняемого ландшафта Марчуговское и Нытвенское болота

В соответствии с законом Российской Федерации №373-ФЗ от 25.06.2002 г. «Об объектах культурного наследия (памятников истории и культуры) народов Российской Федерации», закона Пермского края №415-ПК от 07.07.2009 г. «Об объектах культурного наследия (памятников истории и культуры) народов Пермского края», распоряжения губернатора №173-р от 05.12.2009 г. (в редакции от 14.02.2012 г.) «О государственном учете недвижимых памятников истории и культуры Пермского края регионального значения и местного (муниципального) значения», указ президента Российской Федерации №176 от 29 февраля 1995 года «Об утверждении перечня объектов исторического и культурного наследия федерального (общероссийского) значения», Постановления Совета Министров РСФСР от 30.08.1960 №1327 «О дальнейшем улучшении дела охраны памятников культуры в РСФСР» изменении на 14 февраля 2009 года» вышеназванные объекты культурного наследия включены на государственный учет

В соответствии со ст. 4, п. 31 ст. 64 Федерального закона от 25 июня 2002 г. № 73-ФЗ «Об объектах культурного наследия (памятников истории и культуры) народов Российской Федерации», все объекты археологического наследия относятся к категории объектов культурного наследия федерального значения.

Наименование ОКН	Датировка	Местонахождение	Нормативный документ об установлении границ территории
I Валькиня поселение	IX в., ран. X в., X в.	г. Нытва, южная окраина, в 0,3 км к юго-востоку от электростанции	-
II Абрамцево селище	I тыс. до н.э. - I тыс. н.э.	Нытвенский муниципальный район, в 1,5 км к северу-северо-востоку от д. Абрамцево, правый берег р. Нытва	Приказ Министерства культуры, молодежной политики и массовых коммуникаций Пермского края от 25.06.2015 № СЭД.27-01-10-149
III Абрамцево II поселение	VIII-V тыс. до н.э., III тыс. до н.э., X в.	Нытвенский район, в 1,5 км к северу-северо-востоку от д. Абрамцево, правый берег р. Нытва	Приказ Министерства культуры, молодежной политики и массовых коммуникаций Пермского края от 10.04.2015 № СЭД.27-01-10-150
IV Зыльмаково I селище	I тыс. н.э.	400 м и югу от д. Зыльмаково, Оськинский с/п, прав. берег р. Перемышля, прав. приток р. Пелюха	-
V Зыльмаково I стоянка	VIII-V тыс. до н.э.	В центре д. Зыльмаково, Оськинский с/п, прав. берег р. Перемышля, прав. приток р. Пелюха	-

Ограничения использования земельных участков

- H-1 Санитарно-защитная зона жилых и автомобильных дорог
- H-2 Зона возможного затопления паводком 1% обеспеченности, катастрофического затопления в нижних бьефах водохранилищ
- H-3 Зоны санитарной охраны источников водоснабжения
 - I пояс
 - II пояс
 - III пояс
- H-4 Водоохранная зона
- H-5 Месторождения полезных ископаемых
- H-6 Санитарно-защитные зоны производственно-коммунальных объектов
- H-7 Санитарно-защитные зоны санитарно-технических объектов
- H-8 Санитарно-защитные зоны инженерно-технических объектов
- H-9 Охраняемые зоны инженерных коммуникаций - коридоры магистральных трубопроводов
- H-10 Охраняемые зоны инженерных коммуникаций - коридоры ЛЭП
- H-11 Зона особо охраняемых природных территорий
- H-12 Зона объектов культурного наследия (памятников археологии)
- H-13 Зона объектов культурного наследия (памятник истории и культуры)
- H-14 Защитная зона объекта культурного наследия (памятник истории и культуры)

015-П/1-2019-П33			
Правила землепользования и застройки Пермского края, Нытвенский район, Нытвенское городское поселение.			
Изм.	Конт. у.	Лист № доп.	Подпись
Статья 40	Страница	Лист	Листов
ПЗЗ	1		
ГАП	Фельхов		
ГИП	Лещев		
Карта градостроительного зонирования и зон с особыми условиями использования территории Нытвенского городского поселения М 1:25000			ООО "ПС"КАВ-ПРОЕКТ"