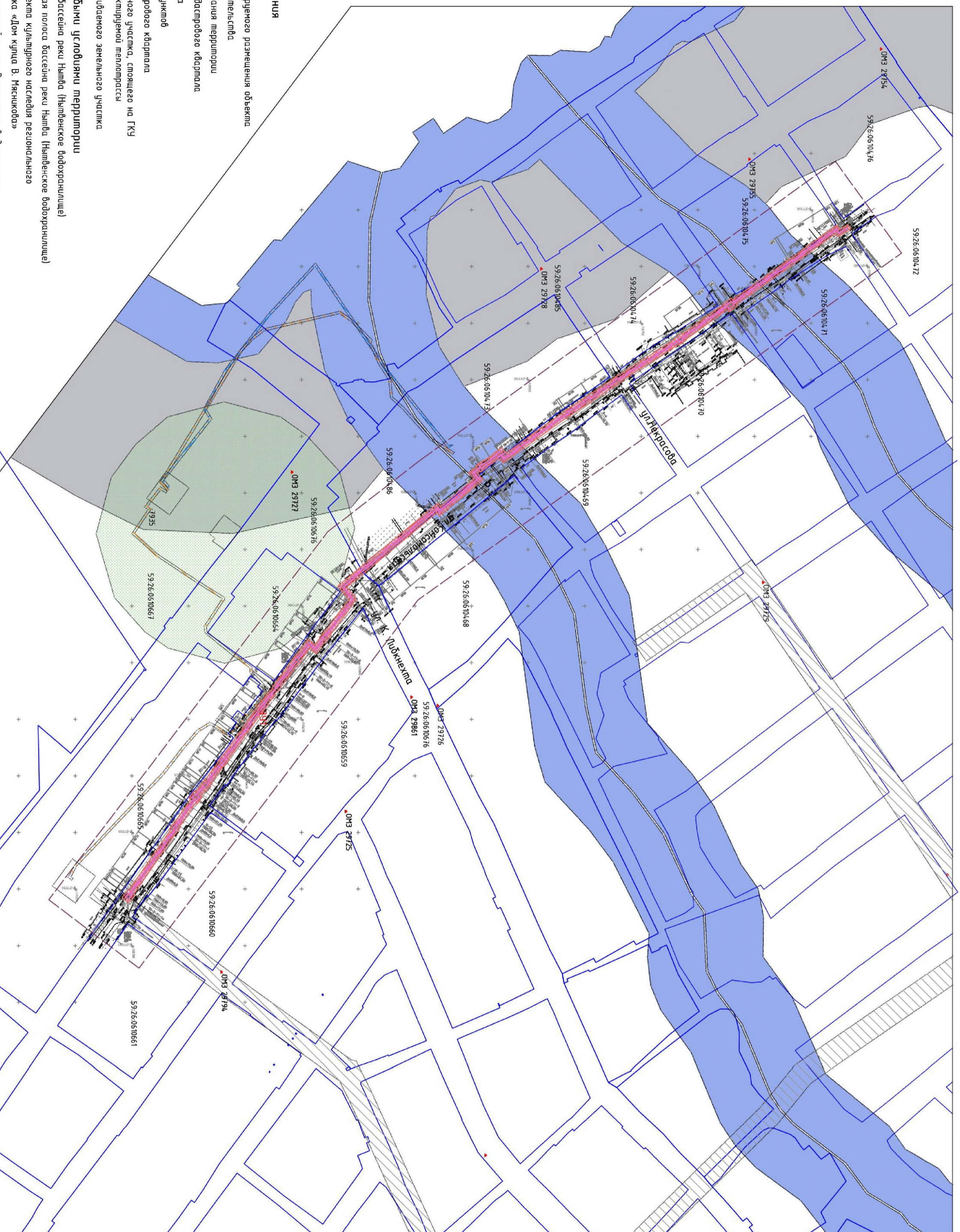


Проект планировки территории. Графическая часть.
Чертеж красных линий. Чертеж границ зон планируемого размещения линейных объектов.

М 1:1000



Условные обозначения

- Граница зоны планируемого размещения объекта капитального строительства
- Граница проектируемой территории
- Граница и номер кадастрового квартала
- Земли водного фонда
- Земли населенных пунктов
- Обозначение кадастрового квартала
- Обозначение земельного участка, стоящего на ГКУ
- Охраняемая зона проектируемой теплотрассы
- Обозначение запроектированного земельного участка

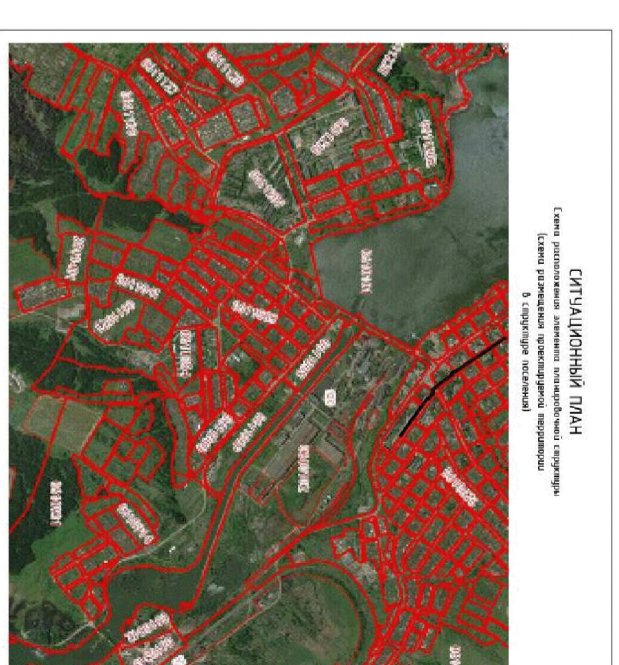
Границы зон с особыми условиями территории

- Водоохранная зона водоема реки Ныльда (Ныльденское водохранилище)
- Прибрежная защитная полоса водоема реки Ныльда (Ныльденское водохранилище)
- Защитная зона объекта культурного наследия регионального значения – памятника «Дом купца В. Ясникаева»
- Часть прибрежной защитной полосы Волжского водохранилища
- Охранная зона КЛ 10 кв фидера Город 3 Ныльда
- ОХРАННАЯ ЗОНА КЛ-10 кв ф.ГОРД-1 ОТ РЛ-301
- ОХРАННАЯ ЗОНА ВЛ-10 кв ф. 8 ПС НЫТВА РЛ-301

11:65

- высотные отметки
- характерная точка границ земель или части земельного участка

- неподвижный компенсатор
- сдвиг компенсатор
- колодезь, смотровый
- кабель связи
- участок теплотрассы безканальной прокладки
- участок теплотрассы в непроходном ж/б лотке
- водопровод
- канализация
- Сил теплотрассы в подвешенном исполнении не подлежат замене
- Сил теплотрассы в наземном исполнении не подлежат замене



Примечание:
1. Кроме линии территории соблюдаем с границами полосы отвода;
2. Участок теплотрассы в непроходном лотке размещен на лотке 150 мм (ЛД 150) в ПП-ПЗ согласно с установленной нормой минимальных опор, следовательно опоры устанавливаем сдвигнувшись на полметра не касаясь стен канализационной прокладки, от центра ТК-23 до центра ТК 3-1-5, проложив в лотке в ПП-ПЗ изоляцию с уплотнителем, минимальных опор и стальных компенсаторов. На месте установки стальных компенсаторов установить стеновые колоды диаметром 1000 мм;
3. Участки проектируемой теплотрассы не участки пересечения с подземными оптическими кабелями связи выносятся на расстоянии не менее 0,5 м от стальной опалубки теплотрассы с учетом ширины выноса;
4. Участки проектируемой теплотрассы не участки пересечения с подземными оптическими кабелями связи выносятся на расстояние не менее 0,5 м от стальной опалубки теплотрассы с учетом ширины выноса;
5. При пересечении теплотрассы с сдв. сетями водопровода и канализации трубопроводы проложим в стальной опалубке. Работы вести с соблюдением следующих условий:

1. Силы координат МК-59
2. Система высот Балтийская 1977 г.

Этап	Колуч	Лист	№ докум	Подпись	Дата
Дизайнер	Сельванов А.В.	1/6	10.2019		
Проверщик	Мухоморова Т.А.	10.2019			

Реконструкция трубопровода теплотрассы сепаратора		06-2019-ПТТ	
Часть 2. Ныльда		Листов	Листов
Проект планировки территории	Специальная часть	-	1
Чертеж красных линий			1
Чертеж границ зон планируемого размещения линейных объектов			