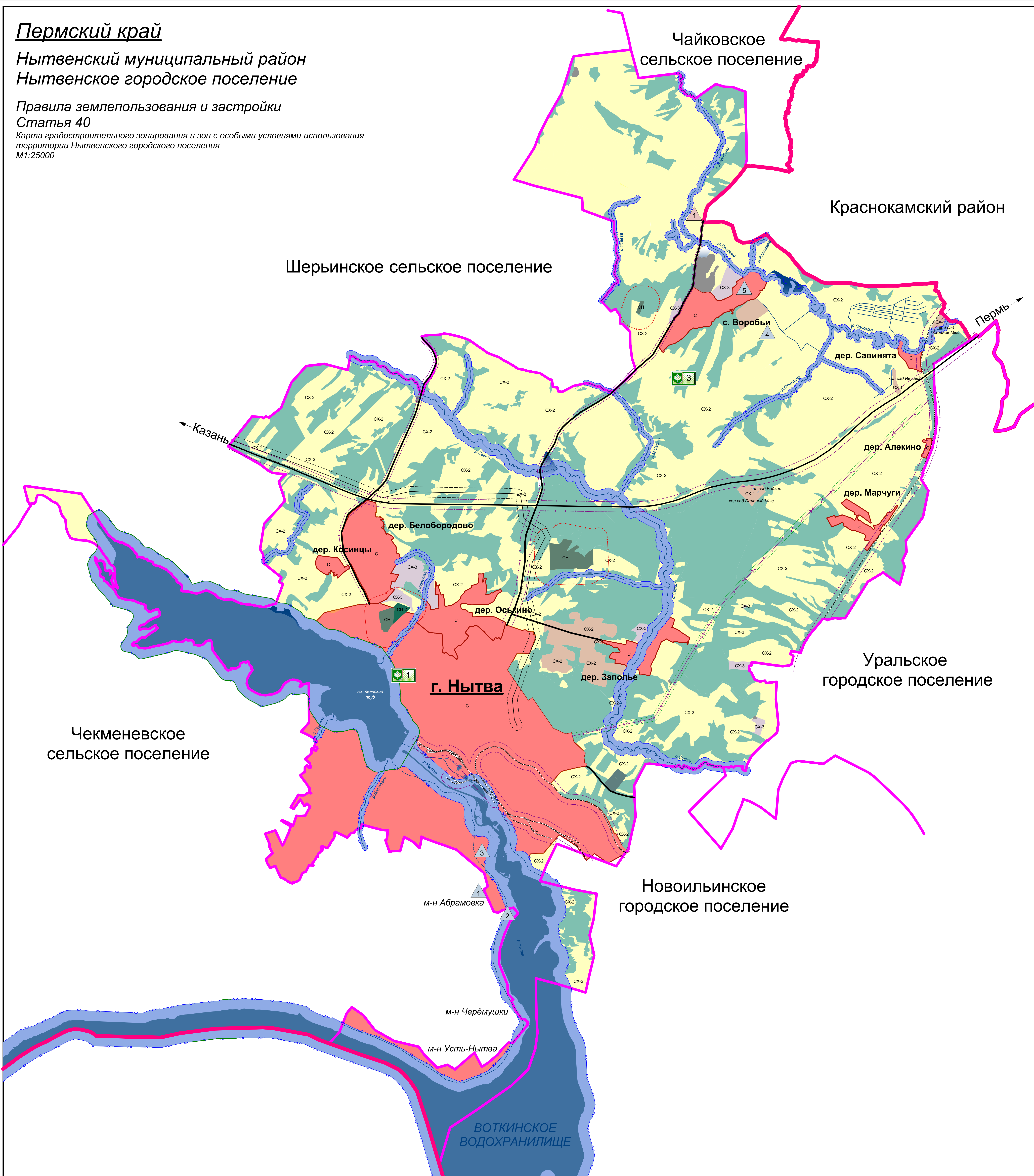


# Пермский край

## Нытвенский муниципальный район Нытвенское городское поселение

### Правила землепользования и застройки Статья 40

Карта градостроительного зонирования и зон с особыми условиями использования территории Нытвенского городского поселения  
М1:25000



#### Условные обозначения

- Граница муниципального района
  - Граница поселения
  - Граница населенного пункта
- Инженерно-транспортная инфраструктура**
- Линейные объекты:
- Газопровод
  - ЛЭП 110 кВ
  - Железные дороги
  - Автомобильные дороги, проезды, улицы
  - ⊗ Мосты, путепроводы

- Границы территориальных зон:**
- Земли лесного фонда
  - Земли водного фонда
  - Водоохранная зона
  - Болота
- Селитебные территории:**
- С — Земли населенных пунктов и их границы
  - С-1 — Земли перспективного развития населенных пунктов и их границы
- Производственные территории:**
- П-5 — Зона перспективного развития промышленности и их границы
- Зоны инженерной и транспортной инфраструктур:**
- Т-1 — Зона объектов инженерной инфраструктуры
  - Т-2 — Зона объектов транспортной инфраструктуры
- Зоны сельскохозяйственного использования:**
- СХ-1 — Зона садоводств и дачных участков
  - СХ-2 — Зона сельскохозяйственного использования
  - СХ-3 — Зона объектов сельскохозяйственного производства (объекты сельхозпромышленности)
- Зоны специального назначения:**
- СН-1 — Зона кладбищ
  - СН-2 — Зона развития кладбищ
  - СН-3 — Зона полигона ТБО

- Ограничения использования земельных участков**
- Н-1 — Санитарно-защитная зона железных и автомобильных дорог
  - Н-2 — Зона затопления паводком 1% обеспеченности, катастрофического затопления в нижних бьефах водохранилищ
  - Н-3 — Зоны санитарной охраны источников водоснабжения I, II и III поясов
  - Н-4 — Водоохранная зона
  - Н-5 — Месторождения полезных ископаемых
  - Н-6 — Санитарно-защитная зона производственно-коммунальных объектов
  - Н-7 — Санитарно-защитная зона санитарно-технических объектов
  - Н-8 — Санитарно-защитная зона инженерно-технических объектов
  - Н-9 — Охранная зона магистральных газопроводов
  - Н-10 — Охранная зона ЛЭП
  - Н-11 — Зона особо охраняемой природной территории
  - Н-12 — Зона объекта культурного наследия (памятника археологии)
  - Н-13 — Зона объекта культурного наследия (памятника градостроительства и архитектуры)

#### Границы территорий с особыми условиями использования:

- ▲ 1 — Порядковый номер объекта культурного наследия - памятника археологии
- ▲ 1 — Порядковый номер объекта культурного наследия - памятника архитектуры

#### Перечень особо охраняемых природных территорий местного значения:

1. Нытвенская дубовая роща (ботанический памятник природы);
2. Нытвенский пруд (гидрологический памятник природы);
3. Лиственничная роща у с. Воробьи (ботанический памятник природы);

#### Перечень объектов культурного наследия (памятников археологии):

1. Абрамово I, селище;
2. Абрамово II, поселение;
3. Баталовка I, стоянка;
4. Зименкино I, селище;
5. Зименкино I, стоянка.

#### Перечень объектов культурного наследия (памятников архитектуры и градостроительства):

1. Церковь Крестовоздвиженская, 1900 г., д. Говырино.

		50/к/2016/10-02-П			
		Правила землепользования и застройки Нытвенского городского поселения			
Исполн.	С. Ю.	Лист	№ 33	Старый лист	Листов
Глава	Савельева	Ген. Дир.	Чадур	Старый лист	Листов
		Статья 40		Старый лист	Листов
		Карта градостроительного зонирования и зон с особыми условиями использования территории Нытвенского городского поселения М1:25000		ЗАО "Пермпромопроект"	
				Формат А0	