

РЕШЕНИЕ
о размещении объектов N 56

г. Нытва

16.05.2018

Администрация Нытвенского городского поселения
Нытвенского муниципального района Пермского края

(наименование уполномоченного органа, принимающего решение о размещении объектов)

разрешает ООО "Маслозавод Нытвенский", юридический адрес: Пермский край, Нытвенский район, г. Нытва, ул. Комарова, 37

(наименование заявителя, его почтовый индекс и адрес, телефон, адрес электронной почты)

размещение объектов – подъездной дороги

по адресу: Пермский край, Нытвенский район, г. Нытва, ул. Комарова, 37

на землях в кадастровом квартале 59:26:0610676, находящихся в государственной собственности, площадью 1076 кв.м.

(на землях, находящихся в государственной или муниципальной собственности согласно сведениям государственного кадастра недвижимости)

на срок 12 месяцев

местоположение: Пермский край, Нытвенский район, г. Нытва, от автодороги Нытва-Новоильинский до ул. Комарова, 37

(адрес места размещения объектов согласно сведениям государственного кадастра недвижимости)

Приложение: схема предполагаемых к использованию земель

(схема предполагаемых к использованию земель или части земельного участка, или кадастровая выписка о земельном участке, или кадастровый паспорт земельного участка)

Глава городского поселения-
глава администрации Нытвенского
городского поселения _____
(должность уполномоченного сотрудника
органа, осуществляющего выдачу разрешения)



_____ К.А. Паркачѳв
(расшифровка подписи)

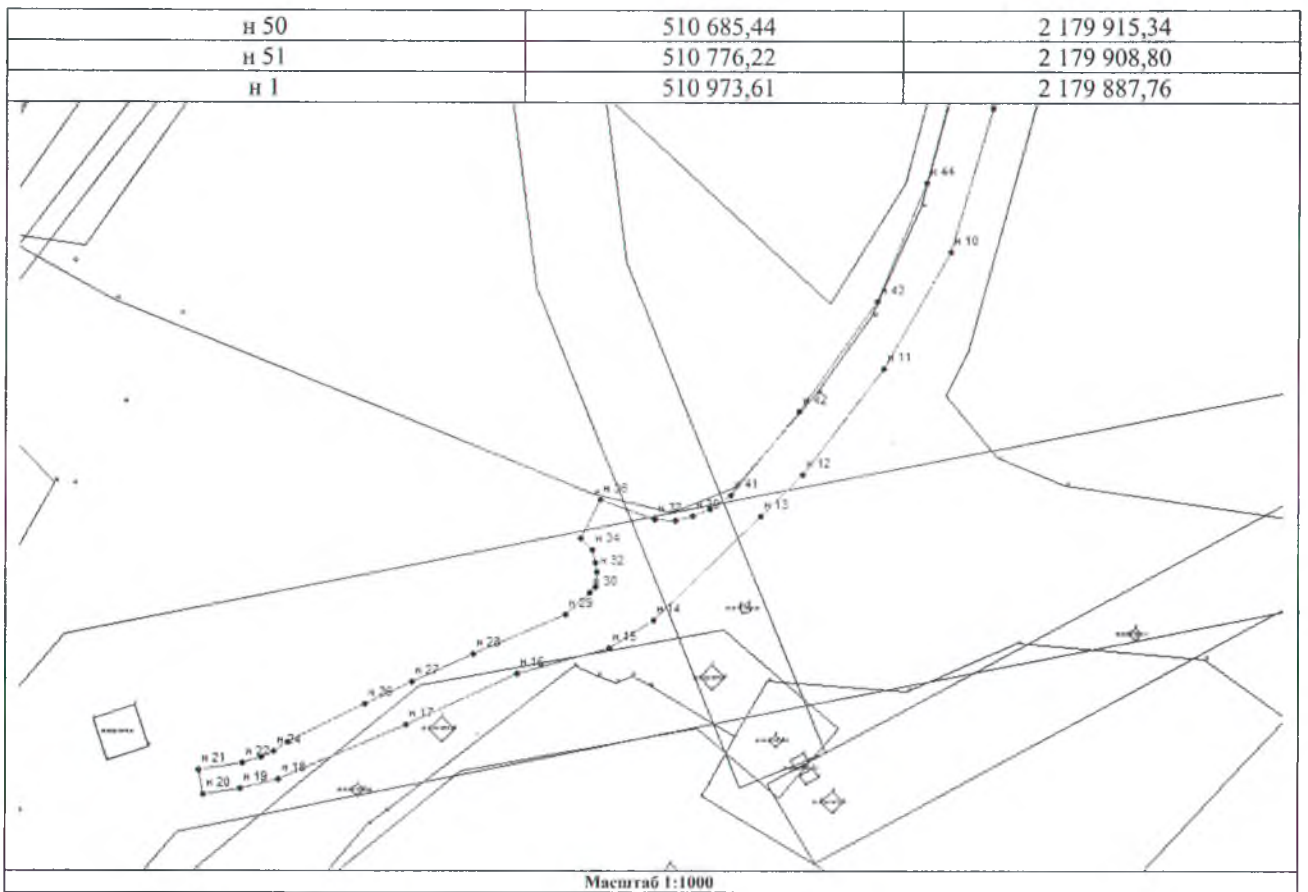
Утверждена

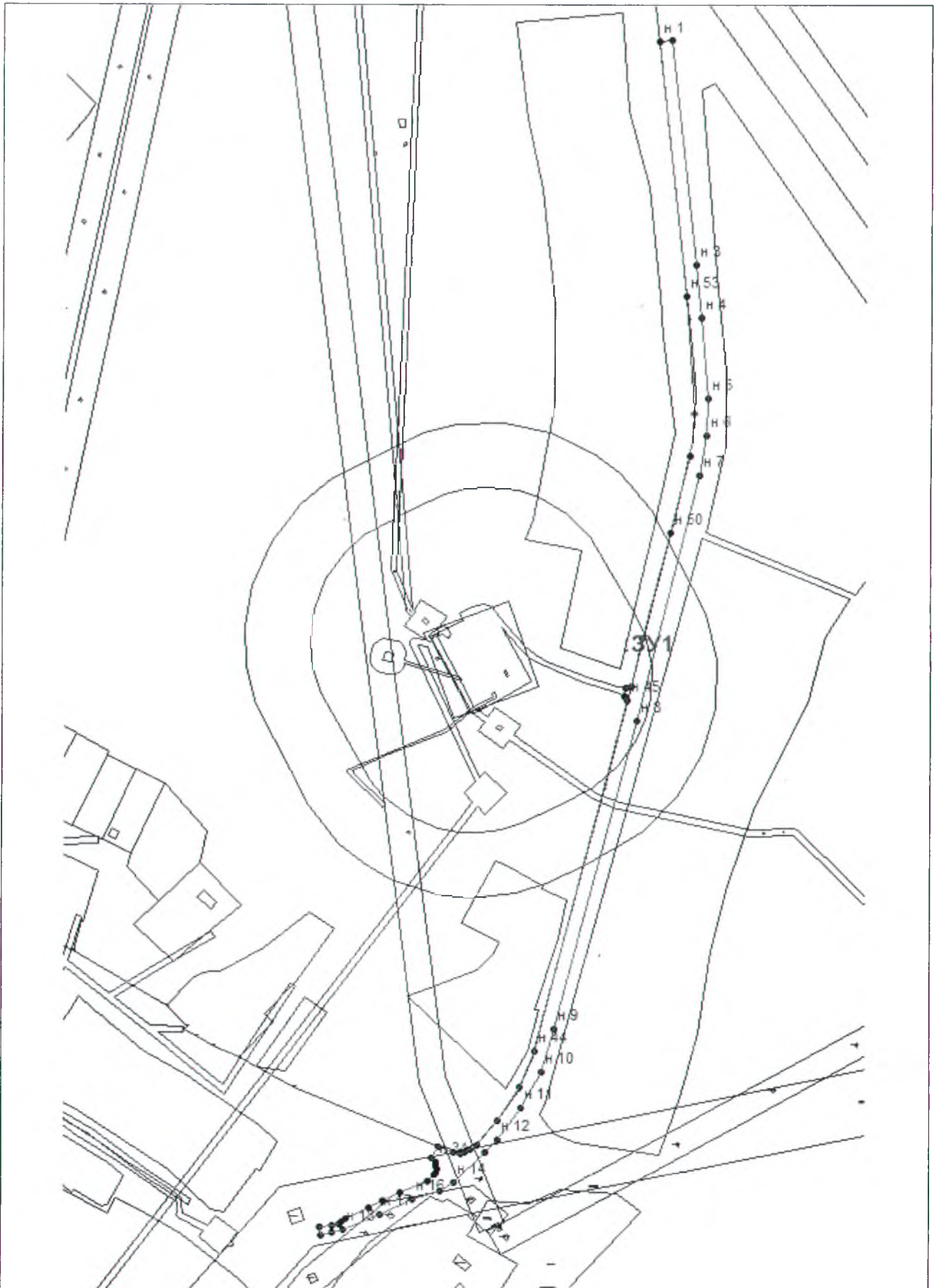
(наименование документа об утверждении, включая наименования
органов государственной власти или органов местного
самоуправления, принявших решение об утверждении схемы или
подписавших соглашение о перераспределении земельных участков)
от _____ № _____

Схема подъездной дороги к ООО «Маслозавод Нытвенский»

Ведомость координат формируемого земельного участка

Условный номер земельного участка		
Площадь земельного участка 10706 м2		
Обозначение характерных точек границ	Координаты, м	
	X	Y
1	2	3
н 1	510 973,61	2 179 887,76
н 2	510 973,89	2 179 897,04
н 3	510 800,39	2 179 916,23
н 4	510 759,58	2 179 919,75
н 5	510 697,03	2 179 925,34
н 6	510 668,39	2 179 924,23
н 7	510 637,89	2 179 919,60
н 8	510 447,95	2 179 871,72
н 9	510 210,99	2 179 808,65
н 10	510 177,91	2 179 799,16
н 11	510 151,34	2 179 784,11
н 12	510 126,84	2 179 766,05
н 13	510 117,50	2 179 756,47
н 14	510 093,51	2 179 731,80
н 15	510 087,28	2 179 721,72
н 16	510 081,44	2 179 700,47
н 17	510 069,92	2 179 675,09
н 18	510 057,38	2 179 646,24
н 19	510 055,11	2 179 637,54
н 20	510 053,89	2 179 629,17
н 21	510 059,47	2 179 627,97
н 22	510 061,04	2 179 638,02
н 23	510 062,28	2 179 642,47
н 24	510 063,69	2 179 645,33
н 25	510 065,73	2 179 648,40
н 26	510 074,60	2 179 666,01
н 27	510 079,64	2 179 676,45
н 28	510 085,97	2 179 690,61
н 29	510 094,80	2 179 711,81
н 30	510 099,85	2 179 717,20
н 31	510 101,19	2 179 718,55
н 32	510 104,70	2 179 718,89
н 33	510 106,88	2 179 718,53
н 34	510 109,70	2 179 717,69
н 35	510 112,36	2 179 715,06
н 36	510 121,07	2 179 719,68
н 37	510 116,56	2 179 732,08
н 38	510 116,30	2 179 736,72
н 39	510 117,31	2 179 740,75
н 40	510 119,09	2 179 744,70
н 41	510 122,12	2 179 749,41
н 42	510 141,58	2 179 765,21
н 43	510 166,53	2 179 782,52
н 44	510 193,98	2 179 793,75
н 45	510 464,02	2 179 864,44
13	510 466,91	2 179 861,44
14	510 473,80	2 179 862,95
н 46	510 474,67	2 179 866,96
н 47	510 511,73	2 179 875,78
н 48	510 593,11	2 179 896,84
н 49	510 652,07	2 179 911,32





Масштаб 1:4000

Условные обозначения:

Условные обозначения:

59:26:06100676 – кадастровый квартал

н1 – обозначение характерной точки границ образуемого земельного участка

З – обозначение существующей характерной точки границ земельного участка

Т/н1, – сформированный земельный участок из земель муниципальной собственности

19 – кад. номер существующего земельного участка

ЗУ1 – образуемый земельный участок

— граница образуемого земельного участка

— граница существующего земельного участка

Исполнитель

Лузина О.А