

**РЕШЕНИЕ**  
**о размещении объектов N 61**

г. Нытва

22.06.2018

Администрация Нытвенского городского поселения  
Нытвенского муниципального района Пермского края  
(наименование уполномоченного органа, принимающего решение  
о размещении объектов)

разрешает Акционерному обществу «Газпром газораспределение Пермь» (Краснокамский филиал), юридический адрес: г. Пермь, ул. Петропавловская, 43, почтовый адрес: 617060, Пермский край, г. Краснокамск, ул. Геофизиков, 5, (34 273) 4-30-45, 7-30-87

(наименование заявителя, его почтовый индекс и адрес, телефон,

nrc\_everestn@mail.ru

адрес электронной почты)

размещение объекта – газопровод для транспортировки природного газа под давлением до 0.6 Мпа включительно

На землях в кадастровом квартале 59:26:0610676, находящихся в государственной собственности, площадь 3114 кв.м.

(на землях, находящихся в государственной или муниципальной собственности согласно сведениям государственного кадастра недвижимости)

на срок 12 месяцев

Местоположение: Пермский край, Нытвенский район, г. Нытва, ул. Матигорова

(адрес места размещения объектов согласно сведениям государственного кадастра недвижимости)

Приложение: схема предполагаемых к использованию частей земельных участков

(схема предполагаемых к использованию земель или части

земельного участка, или кадастровая выписка о земельном участке,  
или кадастровый паспорт земельного участка)

Глава городского поселения-  
глава администрации Нытвенского  
городского поселения \_\_\_\_\_  
(должность уполномоченного сотрудника  
органа, осуществляющего выдачу разрешения)



К.А. Паркачѳв  
(расшифровка подписи)

### Схема предполагаемых к использованию земель или части земельного участка

Объект: газопровод для транспортировки природного газа под давлением до 0.6 Мпа включительно

Местоположение: Пермский край, Нытвенский район, г. Нытва, ул. Матигорова

Площадь земель или части земельного участка, кв.м.: 3114

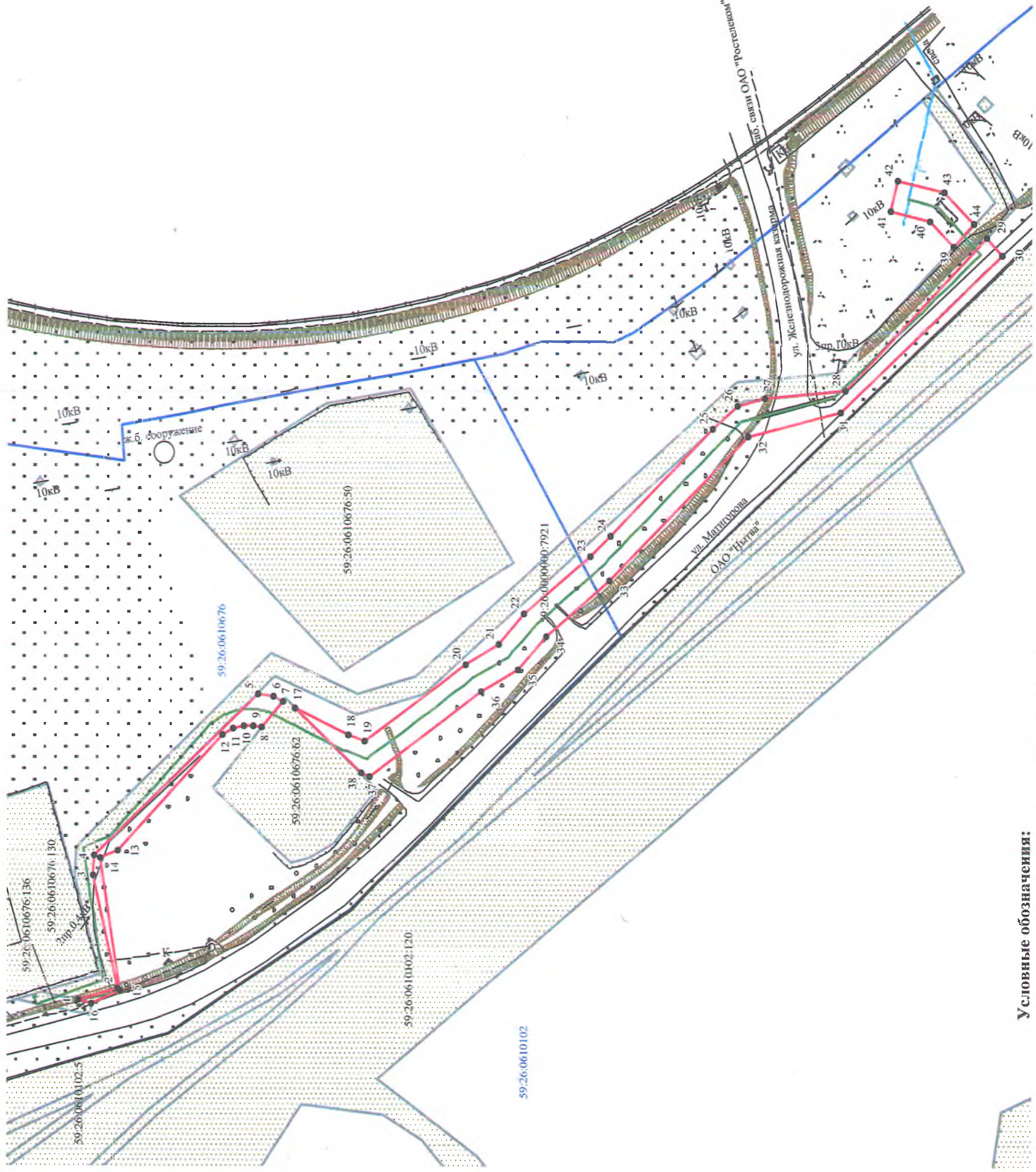
Категория земель: земли населённых пунктов

Вид разрешенного использования: для строительства газопровода

Обозначение характерных точек границ	Координаты (МСК-59), м	
	X	Y
1	509764.08	2178726.64
2	509750.79	2178730.46
3	509759.25	2178765.86
4	509758.95	2178772.00
5	509704.22	2178822.60
6	509698.96	2178821.51
7	509695.84	2178820.16
8	509702.67	2178812.17
9	509705.77	2178812.70
10	509708.77	2178812.63
11	509712.21	2178811.82
12	509716.10	2178809.79
13	509750.96	2178773.60
14	509756.95	2178771.30
15	509749.95	2178729.34
16	509759.47	2178725.72
17	509691.60	2178818.14
18	509673.93	2178809.71
19	509668.23	2178807.83
20	509634.62	2178831.73
21	509623.30	2178838.14
22	509614.89	2178847.38
23	509592.90	2178865.49
24	509586.21	2178871.96
25	509551.87	2178905.16
26	509543.53	2178912.30
27	509534.20	2178914.59
28	509507.44	2178916.99
29	509460.12	2178964.68
30	509454.89	2178959.32
31	509508.94	2178910.50
32	509539.80	2178902.93
33	509586.23	2178858.03
34	509607.48	2178840.53
35	509616.98	2178830.22
36	509629.24	2178823.28
37	509666.56	2178796.75
38	509669.59	2178797.75
39	509471.36	2178961.89
40	509479.24	2178970.01
41	509492.26	2178973.01
42	509490.00	2178982.77
43	509474.20	2178979.10
44	509464.33	2178968.99

Описание границ смежных землепользователей:

- от т.1 до т.5
  - от т.1 до т.6
  - от т.25 до т.26
  - от т.27 до т.29
  - от т.44 до т.39
  - от т.5 до т.7
  - от т.8 до т.16
  - от т.17 до т.25
  - от т.26 до т.27
  - от т.29 до т.38
  - от т.39 до т.44
  - от т.7 до т.8
  - от т.38 до т.17
  - от т.16 до т.1
- земельный участок с кадастровым номером 59:26:0610676:136
- земельный участок с кадастровым номером 59:26:0610676:62
- земельный участок с кадастровым номером 59:26:0610676:136
- земли общего пользования



#### Условные обозначения:

- граница предполагаемых к использованию земель
- граница учтенных земельных участков
- граница кадастрового квартала
- проектируемый газопровод
- существующий газопровод
- 59:26:0610676:130 кадастровый номер земельного участка
- 59:26:0610676:62 номер кадастрового квартала

Масштаб 1:1500

заявитель

/ И.А. ПОКИДИНА

Верно