

РЕШЕНИЕ
о размещении объектов N 66

г. Нытва

22.06.2018

Администрация Нытвенского городского поселения
Нытвенского муниципального района Пермского края

(наименование уполномоченного органа, принимающего решение
о размещении объектов)

разрешает Акционерному обществу «Газпром газораспределение Пермь» (Краснокамский филиал), юридический адрес: г. Пермь, ул. Петропавловская, 43, почтовый адрес: 617060, Пермский край, г. Краснокамск, ул. Геофизиков, 5, (34 273) 4-30-45, 7-30-87

(наименование заявителя, его почтовый индекс и адрес, телефон,
npc everestn@mail.ru
адрес электронной почты)

размещение объекта – газопровод для транспортировки природного газа под давлением до 0.6 Мпа включительно

На землях в кадастровом квартале 59:26:0611035, находящихся в государственной собственности, площадь 91 кв.м.

(на землях, находящихся в государственной или муниципальной
собственности согласно сведениям государственного кадастра
недвижимости)

на срок 12 месяцев

Местоположение: Пермский край, Нытвенский район, г. Нытва, ул. Энгельса, у дома № 56
(адрес места размещения объектов согласно сведениям
государственного кадастра недвижимости)

Приложение: схема предполагаемых к использованию частей земельных участков
(схема предполагаемых к использованию земель или части

земельного участка, или кадастровая выписка о земельном участке,
или кадастровый паспорт земельного участка)

Глава городского поселения-
глава администрации Нытвенского
городского поселения _____
(должность уполномоченного сотрудника
органа, осуществляющего выдачу разрешения)

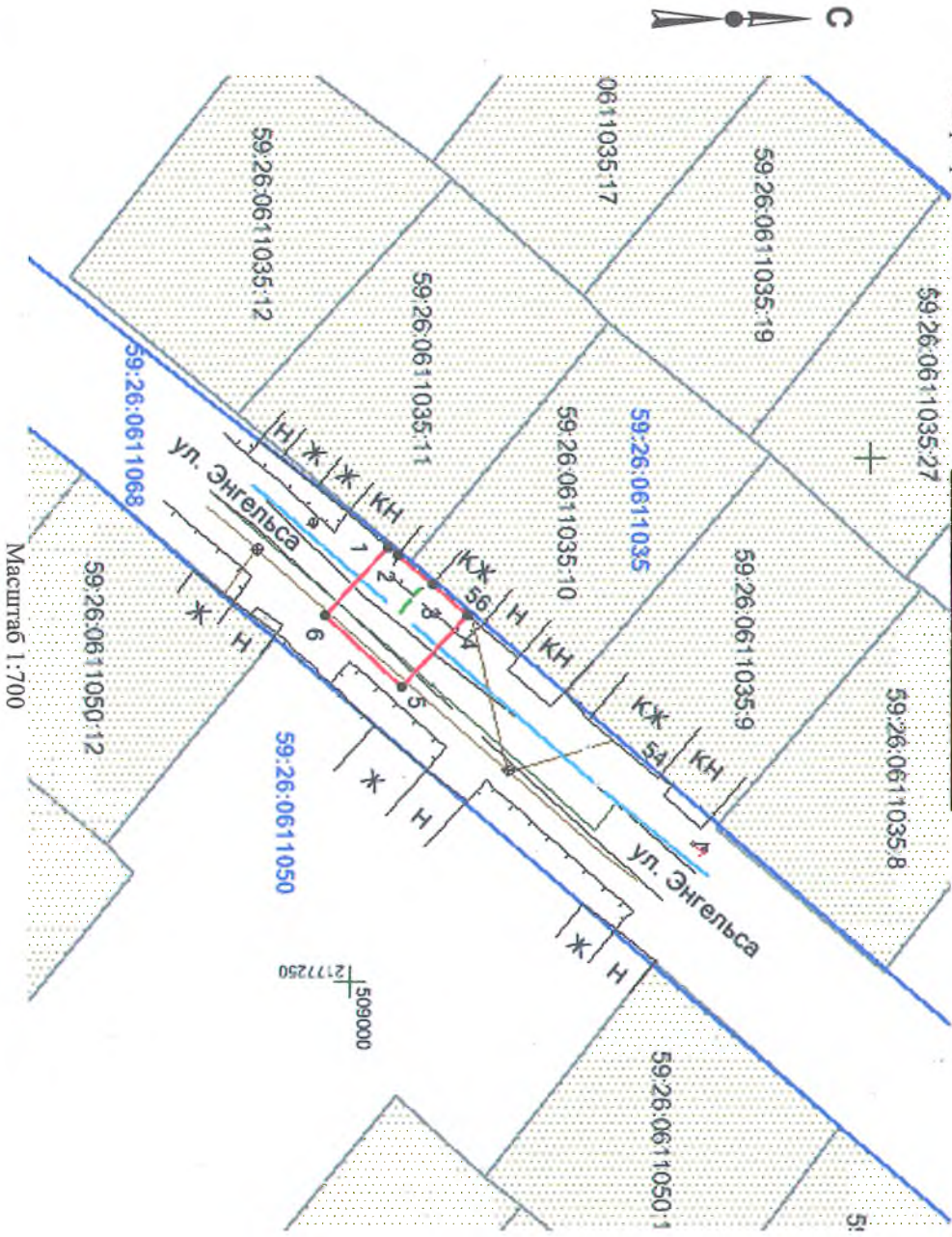


К.А. Паркачёв
(расшифровка подписи)

Схема предполагаемых к использованию земель или части земельного участка

Объект: газопровод для транспортировки природного газа под давлением до 0,6 Мпа включительно
 Местоположение: Пермский край, Нытвенский район, г. Нытва, ул. Энгельса, у дома 56
 Площадь земель или части земельного участка, кв.м: 91
 Категория земель: земли населенных пунктов

Вид разрешенного использования: для строительства газопровода



Описание границ смежных землепользователей:
 от г.1 до г.1 - земли общего пользования

Обозначение характерных точек границ	Координаты, м (МСК-59)	
	X	Y
1	509003.64	2177208.41
2	509004.52	2177209.13
3	509007.82	2177212.04
4	509011.25	2177214.96
5	509004.87	2177221.73
6	508997.60	2177214.89

Условные обозначения:

- граница предполагаемых к использованию земель;
- граница учтенных земельных участков;
- граница кадастрового квартала;
- проектируемый газопровод;
- существующий газопровод;
- обозначение кадастрового квартала;
- кадастровый номер земельного участка.

Заявитель Т.А. Покиджина
 Верно