

**РЕШЕНИЕ**  
**о размещении объектов N 100**

г. Нытва

22.10.2018

Администрация Нытвенского городского поселения  
Нытвенского муниципального района Пермского края  
\_\_\_\_\_  
(наименование уполномоченного органа, принимающего решение  
о размещении объектов)

разрешает Публичному акционерному обществу «Ростелеком» Макрорегиональному филиалу «Урал» Пермскому филиалу МПТЭТ г. Очер, юридический адрес: 617140, Пермский край, г. Очер, ул. Коммунистическая, 89. (34 278) 3-48-00, факс (34278) 3-29-42  
\_\_\_\_\_  
(наименование заявителя, его почтовый индекс и адрес, телефон,  
perm-ocher@ural.rt.ru

адрес электронной почты)

размещение объекта - связи (таксофон УУС)

На землях в кадастровом квартале 59:26:0570101 находящихся в государственной собственности, площадью 4 кв.м.

(на землях, находящихся в государственной или муниципальной  
собственности согласно сведениям государственного кадастра  
недвижимости)

на срок бессрочно

Местоположение: Пермский край, Нытвенский район, д. Косинцы, у дома № 10

(адрес места размещения объектов согласно сведениям  
государственного кадастра недвижимости)

Приложение: схема предполагаемых к использованию частей земельных участков

(схема предполагаемых к использованию земель или части

земельного участка, или кадастровая выписка о земельном участке,  
или кадастровый паспорт земельного участка)

Глава городского поселения-  
глава администрации Нытвенского  
городского поселения  
\_\_\_\_\_  
(должность уполномоченного сотрудника  
органа, осуществляющего выдачу разрешения)



К.А. Паркачёв  
(расшифровка подписи)

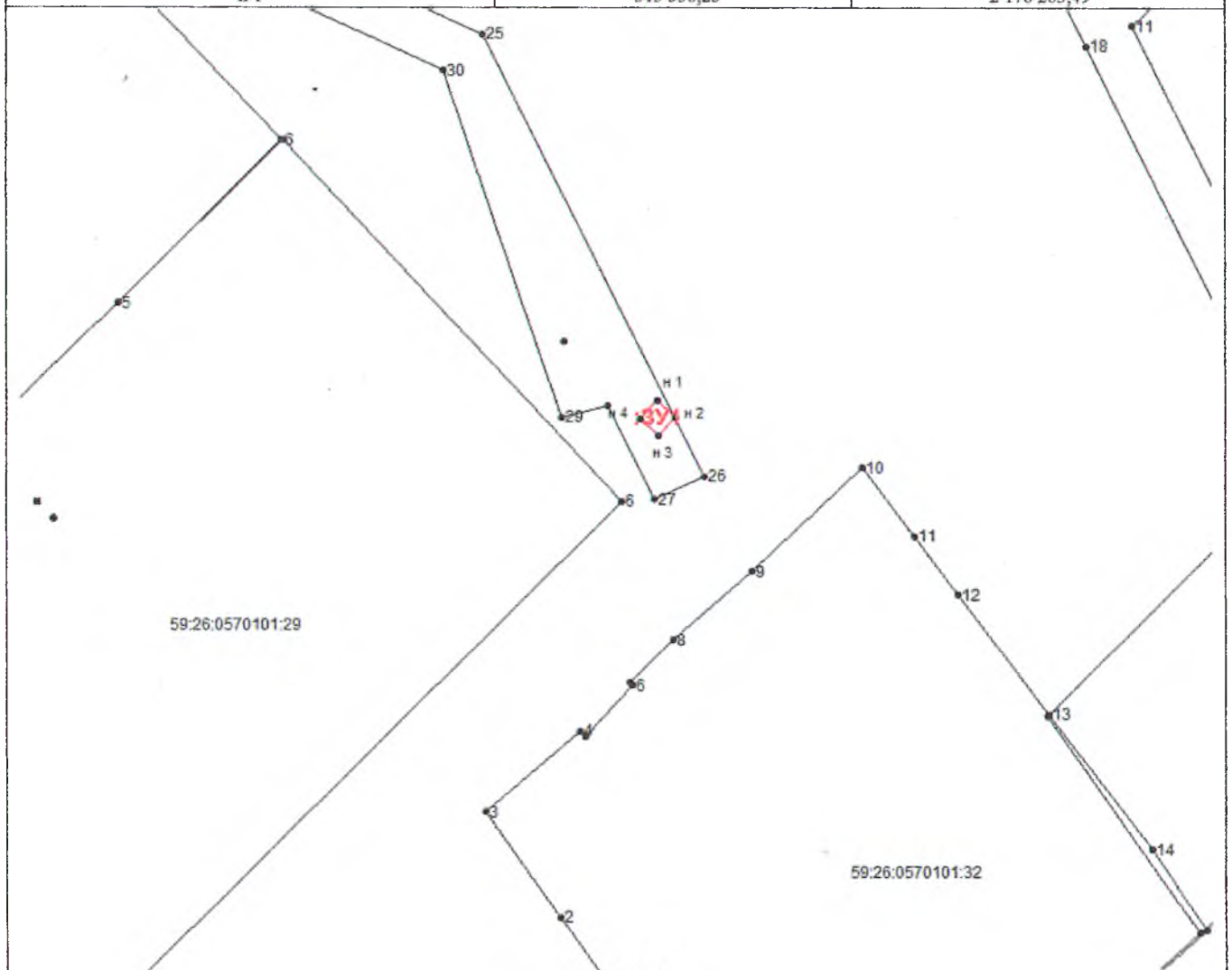
# Утверждена

(наименование документа об утверждении, включая наименование  
органов государственной власти или органов местного  
самоуправления, принявших решение об утверждении схемы или  
подписавших соглашение о перераспределении земельных участков)  
от \_\_\_\_\_ № \_\_\_\_\_

## Схема расположения земельного участка на кадастровом плане территории для разрешения размещения объекта

### Ведомость координат формируемого земельного участка

Условный номер земельного участка :ЗУ1		
Площадь земельного участка 4 м2		
Координаты, м		
Обозначение характерных точек границ	X	Y
1	2	3
н 1	513 536,25	2 176 263,49
н 2	513 534,86	2 176 264,93
н 3	513 533,42	2 176 263,54
н 4	513 534,81	2 176 262,10
н 1	513 536,25	2 176 263,49



Масштаб 1: 400

Условные обозначения:

Условные обозначения:

59:26:0970101 – кадастровый квартал

н1 – обозначение характерной точки границ образуемого земельного участка

3- обозначение существующей характерной точки границ земельного участка

:Тп1, – сформированный земельный участок из земель муниципальной собственности

:19 – кад. номер существующего земельного участка

:ЗУ1 – образованный земельный участок

— граница образуемого земельного участка

— граница существующего земельного участка

Исполнитель

Лузина О.А