

РЕШЕНИЕ
о размещении объектов N 106

г. Нытва

15.11.2018

Администрация Нытвенского городского поселения
Нытвенского муниципального района Пермского края
(наименование уполномоченного органа, принимающего решение
о размещении объектов)

разрешает Акционерному обществу «Газпром газораспределение Пермь» (Краснокамский филиал), юридический адрес: г. Пермь, ул. Петропавловская, 43, почтовый адрес: 617060, Пермский край, г. Краснокамск, ул. Геофизиков, 5, (34 273) 4-30-45,7-30-87

(наименование заявителя, его почтовый индекс и адрес, телефон,

прс everestn@mail.ru

адрес электронной почты)

размещение объекта – газопровод для транспортировки природного газа под давлением до 0.6 Мпа

На землях в кадастровом квартале 59:26:0611068, находящихся в государственной собственности, площадью 11 кв.м.

(на землях, находящихся в государственной или муниципальной
собственности согласно сведениям государственного кадастра
недвижимости)

на срок 12 месяцев

Местоположение: Пермский край, Нытвенский район, г. Нытва, ул. Энгельса, у дома № 52

(адрес места размещения объектов согласно сведениям
государственного кадастра недвижимости)

Приложение: схема предполагаемых к использованию частей земельных участков

(схема предполагаемых к использованию земель или части

земельного участка, или кадастровая выписка о земельном участке,
или кадастровый паспорт земельного участка)

Глава городского поселения-
глава администрации Нытвенского
городского поселения

(должность уполномоченного сотрудника
органа, осуществляющего выдачу разрешения)



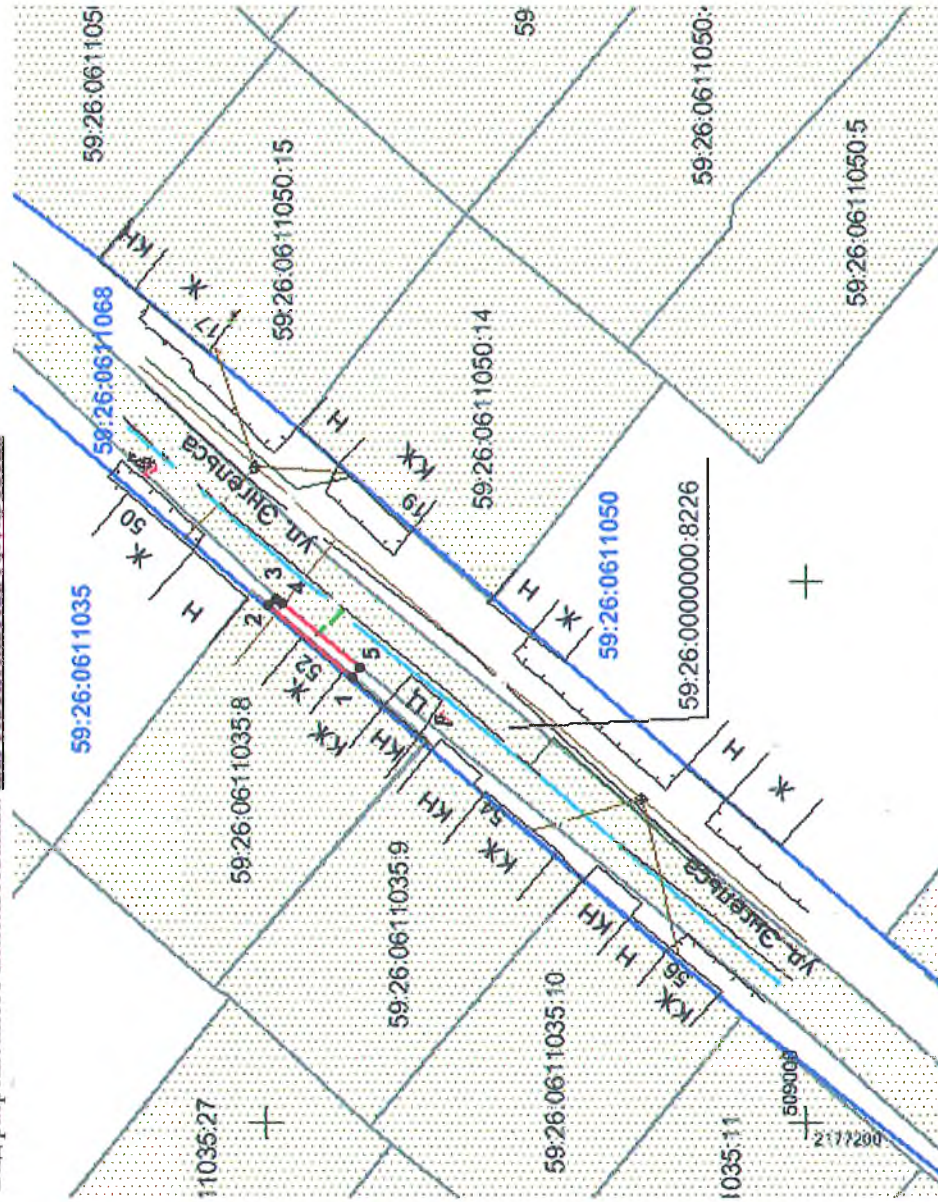
(подпись, печать)

К.А. Паркачёв

(расшифровка подписи)

Схема предполагаемых к использованию земель или части земельного участка

Объект: газопровод для транспортировки природного газа под давлением до 0,6 Мпа включительно
 Местоположение: Пермский край, Нытвенский район, г. Нытва, ул. Энгельса, у дома 52
 Площадь земель или части земельного участка, кв.м: 11
 Категория земель: земли населенных пунктов
 Вид разрешенного использования: для строительства газопровода



Масштаб 1:700

Обозначение характерных точек границ	Координаты, м (МСК-59)	
	X	Y
1	509042,07	2177241,15
2	509049,76	2177247,67
3	509049,02	2177248,35
4	509048,50	2177247,87
5	509041,23	2177241,94

Условные обозначения:

- - граница предполагаемых к использованию земель;
- - граница учтенных земельных участков;
- - граница кадастрового квартала;
- - проектируемый газопровод;
- - существующий газопровод;
- 59:26:0611035 - обозначение кадастрового квартала;
- 59:26:0611035:8 - кадастровый номер земельного участка;

Описание границ смежных землепользователей:

- от т.1 до т.2 - граница участка с кадастровым номером 59:26:0611035:8
- от т.2 до т.3, т.5 до т.1 - земли общего пользования
- от т.3 до т.5 - граница участка с кадастровым номером 59:26:00000000:8226

Заявитель

/Т.А. Покидкина/

Верно