

РЕШЕНИЕ
о размещении объектов N 2

г. Нытва

24.01.2019

Администрация Нытвенского городского поселения
Нытвенского муниципального района Пермского края

(наименование уполномоченного органа, принимающего решение
о размещении объектов)

разрешает Акционерному обществу «Газпром газораспределение Пермь» (Краснокамский филиал), юридический адрес: г. Пермь, ул. Петропавловская, 43, почтовый адрес: 617060, Пермский край, г. Краснокамск, ул. Геофизиков, 5, (34 273) 4-30-45,7-30-87

(наименование заявителя, его почтовый индекс и адрес, телефон,

прс everestn@mail.ru

адрес электронной почты)

размещение объекта – газопровод для транспортировки природного газа под давлением до 0.6 Мпа включительно

На земельном участке в кадастровом квартале 59:26:0550101, находящемся в государственной собственности, площадью 120 кв.м.

(на землях, находящихся в государственной или муниципальной
собственности согласно сведениям государственного кадастра
недвижимости)

на срок 12 месяцев

Местоположение: Пермский край, Нытвенский район, д. Оськино, ул. Победы, в районе дома № 35

(адрес места размещения объектов согласно сведениям
государственного кадастра недвижимости)

Приложение: схема предполагаемых к использованию частей земельных участков

(схема предполагаемых к использованию земель или части

земельного участка, или кадастровая выписка о земельном участке,
или кадастровый паспорт земельного участка)

Глава городского поселения-
глава администрации Нытвенского
городского поселения

(должность уполномоченного сотрудника
органа, осуществляющего выдачу разрешения)



(подпись, печать)

К.А. Паркачёв

(расшифровка подписи)

Схема предполагаемых к использованию земель или части земельного участка

Объект: газопровод для транспортировки природного газа под давлением до 0.6 Мпа включительно

Местоположение: Пермский край, Нытвенский р-н, д. Оськино, ул. Победы, в районе дома 35

Площадь земель или части земельного участка, кв.м **120**

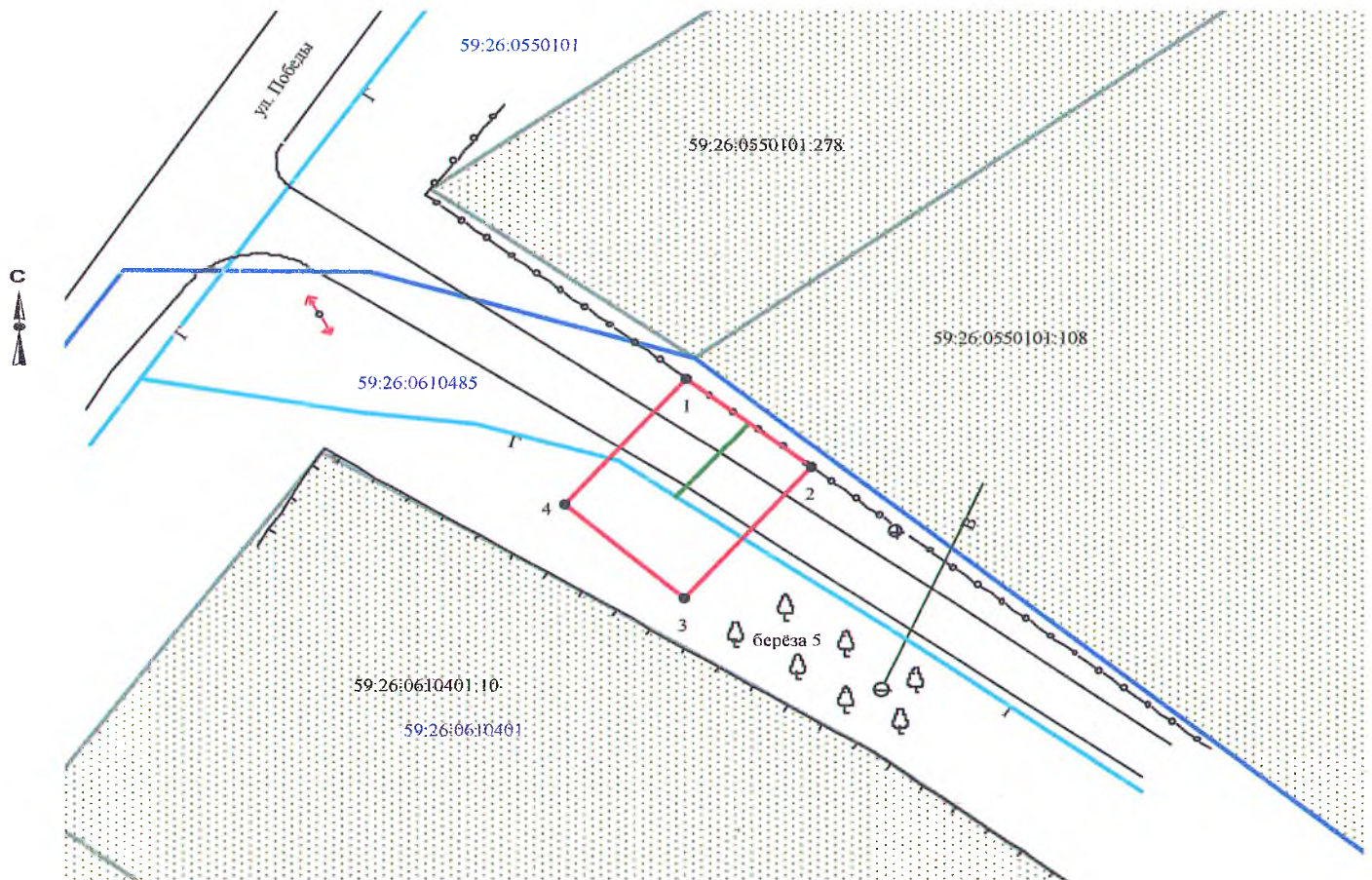
Категория земель: земли населённых пунктов

Вид разрешенного использования: для строительства газопровода

Обозначение характерных точек границ	Координаты (МСК-59), м	
	X	Y
1	511942.57	2178367.43
2	511936.39	2178375.29
3	511927.11	2178367.22
4	511933.64	2178359.68

Описание границ смежных землепользователей:

от т.1 до т.1 земли общего пользования



Масштаб 1:500

Заявитель _____ /Т.А. Покидкина/

Верно

Условные обозначения:

- граница предполагаемых к использованию земель
- граница учтенных земельных участков
- граница кадастрового квартала
- проектируемый газопровод
- существующий газопровод

59:26:0550101:108 кадастровый номер земельного участка
59:26:0550101 номер кадастрового квартала