



РЕШЕНИЕ
о размещении объектов № 3

г. Нытва

28.01.2019

Администрация Нытвенского городского поселения
Нытвенского муниципального района Пермского края

разрешает обществу с ограниченной ответственностью «РТ-Инвест Транспортные Системы», 127015, г. Москва, ул. Вятская, дом 27, строение 16, этаж 2, помещение 1, комната 16, info@rtits.ru, сайт www.rtits.ru, тел.+7(495)587-09-07. Уральскому обособленному подразделению, 620026, Свердловская область, г. Екатеринбург, ул. Белинского, 86, info.Ural@rtits.ru, тел. 7+ (343) 214-69-69,

(наименование заявителя, его почтовый индекс и адрес, телефон адрес электронной почты)

размещение объекта – под строительство ВЛ-10 кВ системы стационарного контроля «Платон» на рамной конструкции

(наименование объекта)

На землях государственной собственности с кадастровым номером 59:26:2380110:48, площадью 304 кв.м.

(на землях, находящихся в государственной или муниципальной собственности согласно сведениям государственного кадастра недвижимости)

на срок 9 лет

Местоположение: Пермский край, Нытвенский район, федеральная автодорога М-7 «Волга» подъезд к г. Перми, км 444+100

(адрес места размещения объектов согласно сведениям государственного кадастра недвижимости)

Приложение: схема предполагаемых к использованию земельных участков

(схема предполагаемых к использованию земель или части земельного участка, или кадастровая выписка о земельном участке, или кадастровый паспорт земельного участка)

Глава городского поселения-
глава администрации Нытвенского
городского поселения _____

(должность уполномоченного сотрудника
органа, осуществляющего выдачу разрешения)



(подпись, печать)

К.А. Паркачёв

(расшифровка подписи)

Схема предполагаемых к использованию земель или части земельного участка

Объект: ВЛ-10кВ системы стационарного контроля «Платон» на рамной конструкцииМестоположение: Пермский край, Нытвенский район. Федеральная автодорога М-7 «Волга», км 444+100. Кадастровый номер участка 59:26:2380110:48

(согласно сведениям государственного кадастра недвижимости)

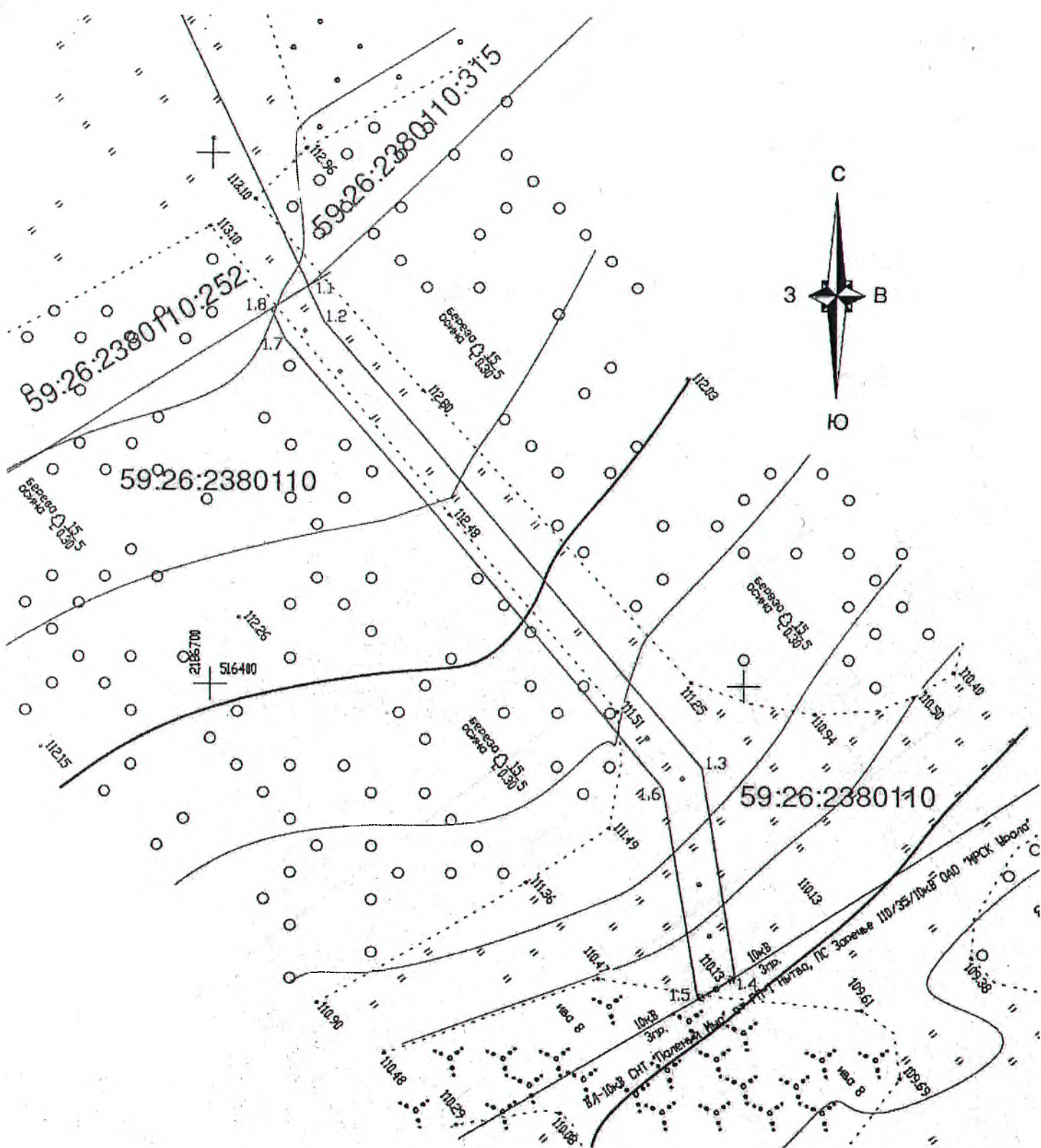
Площадь земель или части, кв. м.: 304,0Категория земель: _____
(при наличии)Вид разрешенного использования: _____
(при наличии)

Каталог координат (Геоданные система координат МСК-59):

№ точки	Широта (N)	Долгота (E)
1.1	516437.5283	2186708.9388
1.2	516434.2073	2186710.5164
1.3	516392.4481	2186746.1236
1.4	516372.772	2186749.1637
1.5	516370.6671	2186745.7568
1.6	516390.526	2186742.5353
1.7	516432.55	2186706.8869
1.8	516435.3738	2186705.5532

Описание границ смежных землепользователей:

№ п/п	№ точки	№ точки	Дирекционный угол	Длина отрезка границы	Описание	Номер смежного участка	Особые отметки
1	2	3	4	5	6	7	8
1	1.1	1.2		3,67	линия	59:26:2380110	
2	1.2	1.3		54,87	линия	59:26:2380110	
3	1.3	1.4		19,90	линия	59:26:2380110	
4	1.4	1.5		4,00	линия	59:26:2380110	
5	1.5	1.6		20,10	линия	59:26:2380110	
6	1.6	1.7		55,11	линия	59:26:2380110	
7	1.7	1.8		3,14	линия	59:26:2380110	
8	1.8	1.1		4,00	линия	59:26:2380110:252	



Масштаб 1:1000



[Handwritten signature]

А.С. Сидоренко

(подпись, расшифровка подписи)

Верно



**ПОСТАНОВЛЕНИЕ
АДМИНИСТРАЦИИ НЫТВЕНСКОГО ГОРОДСКОГО
ПОСЕЛЕНИЯ**

31.01.2019

№ 56

**О прекращении действия решения
о размещении объектов**

Руководствуясь пунктом 2 статьи 3.3 Федерального закона от 25.10.2001 № 137-ФЗ «О введении в действие Земельного кодекса Российской Федерации», пунктом 8 Постановления Правительства Пермского края от 22.07.2015 № 478-п «Об утверждении Положения о порядке и условиях размещения объектов на землях или земельных участках, находящихся в государственной или муниципальной собственности, на территории Пермского края без предоставления земельных участков и установления сервитутов»,

ПОСТАНОВЛЯЮ:

1. Прекратить действие решения о размещении объектов от 20.10.2017 № 65 на объект - строительство воздушной ЛЭП-10кВ, для организации электроснабжения рамной конструкции системы стационарного контроля «Платон» по адресу: Пермский край, Нытвенский район, федеральная автодорога М-7 «Волга» подъезд к г. Перми, км 444+100.
2. Контроль за исполнением постановления возложить на начальника отдела градостроительства и землепользования Катаеву Г.Н.

Глава городского поселения -
глава администрации Нытвенского
городского поселения



К.А. Паркачѳв