

РЕШЕНИЕ
о размещении объектов N 87

г. Нытва

05.09.2018

Администрация Нытвенского городского поселения
Нытвенского муниципального района Пермского края

(наименование уполномоченного органа, принимающего решение о размещении объектов)

разрешает открытому акционерному обществу «Межрегиональная распределительная сетевая компания Урала», юридический адрес: 620026, г. Екатеринбург, ул. Мамина-Сибиряка, 140, почтовый адрес: 614017, г. Пермь, ул. Инженерная, 17, sekretar@cenes.permenergo.ru, (342) 243-50-59

(наименование заявителя, его почтовый индекс и адрес, телефон, адрес электронной почты)

размещение объекта – под объекты инженерного оборудования Электроснабжения (Строительство ВЛ 0,4 кВ, для электроснабжения г.Нытва (Обухова Л.В.))

на землях в кадастровом квартале 59:26:0611106, находящихся в государственной собственности, площадью 131 кв.м.

(на землях, находящихся в государственной или муниципальной собственности согласно сведениям государственного кадастра недвижимости)

на срок бессрочно

местоположение: Пермский край, Нытвенский район, г. Нытва, садоводческое товарищество № 29 КСК

(адрес места размещения объектов согласно сведениям государственного кадастра недвижимости)

Приложение: схема предполагаемого к использованию части земельного участка

(схема предполагаемых к использованию земель или части земельного участка, или кадастровая выписка о земельном участке, или кадастровый паспорт земельного участка)

Глава городского поселения-
глава администрации Нытвенского
городского поселения
(должность уполномоченного сотрудника
органа, осуществляющего выдачу разрешения)



К.А. Паркачёв
(расшифровка подписи)

Схема предполагаемых к использованию земель или части земельного участка

Объект: "Строительство ВЛ 0,4 кВ для электроснабжения города Нытва (4500045075) (Обухова Л.В.)"

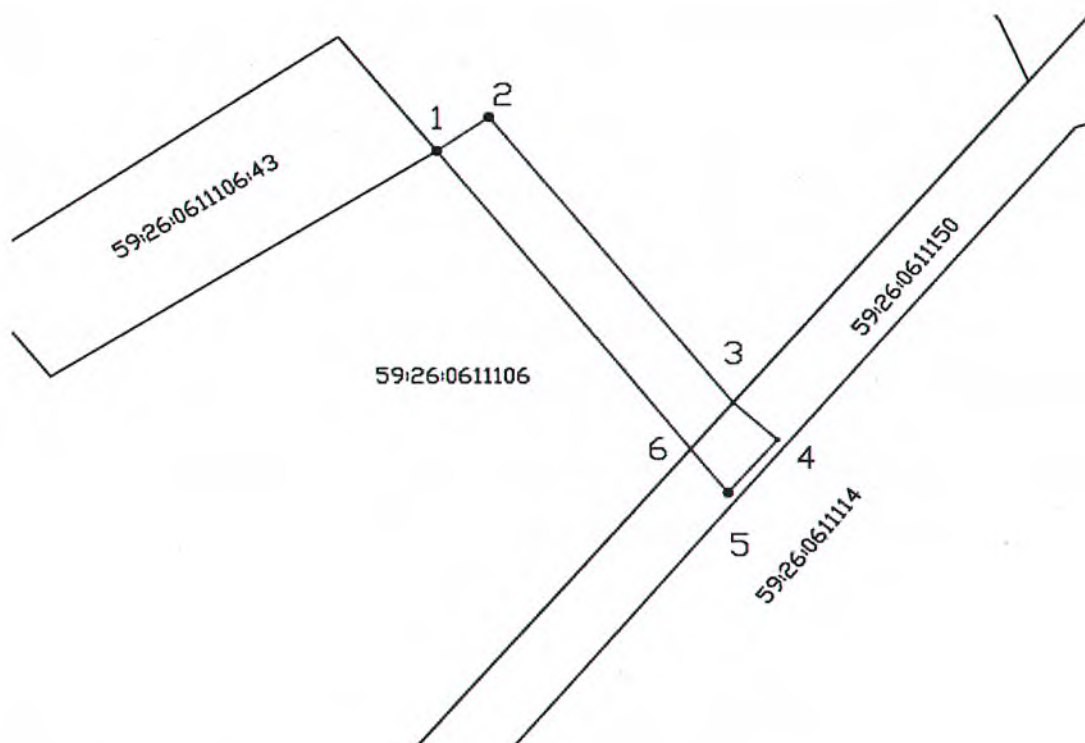
Местоположение: Пермский край, Нытвенский район, г.Нытва, садоводческое товарищество №29 КСК

Площадь земель или части земельного участка, кв.м.: 131

Категория земель: Земли населённых пунктов




Вид разрешенного использования земельного участка:

Цель использования: под объекты инженерного оборудования Электроснабжения (Строительство ВЛ 0,4 кВ для электроснабжения города Нытва (4500045075) (Обухова Л.В.))



М 1:500

Условные обозначения:

-  предполагаемое использование земельного участка
-  граница земельного участка, сведения о котором внесены в ГКН
-  граница кадастрового квартала
- 1 характерная точка границы испрашиваемого земельного участка

Координаты характерных точек


№	X	Y
1	509624,48	2175973,92
2	509626,90	2175977,37
3	509606,54	2175993,59
4	509603,90	2175996,52
5	509600,11	2175993,24
6	509603,24	2175990,76
1	509624,48	2175973,92

Описание границ смежных землепользователей:

1-3, 6-1 земли садоводческого товарищества №29 КСК

3-6 неразграниченный земельный участок, находящийся в муниципальной собственности

Заявитель: _____

 / Черных А.С.