

**РЕШЕНИЕ**  
**о размещении объектов N 88**

г. Нытва

05.09.2018

Администрация Нытвенского городского поселения  
Нытвенского муниципального района Пермского края

(наименование уполномоченного органа, принимающего решение о размещении объектов)

разрешает открытому акционерному обществу «Межрегиональная распределительная сетевая компания Урала», юридический адрес: 620026, г. Екатеринбург, ул. Мамина-Сибиряка, 140, почтовый адрес: 614017, г. Пермь, ул. Инженерная, 17, sekretar@cenes.permenergo.ru, (342) 243-50-59

(наименование заявителя, его почтовый индекс и адрес, телефон, адрес электронной почты)

размещение объекта – под объекты инженерного оборудования Электроснабжения  
(«Строительство ВЛ 0,4 кВ, для электроснабжения г.Нытва (Иванова Н.В.)

на землях в кадастровом квартале 59:26:0611151, находящихся в государственной собственности, площадью 157 кв.м.

(на землях, находящихся в государственной или муниципальной собственности согласно сведениям государственного кадастра недвижимости)

на срок бессрочно

местоположение: Пермский край, Нытвенский район, г. Нытва, ул. Центральная

(адрес места размещения объектов согласно сведениям государственного кадастра недвижимости)

Приложение: схема предполагаемого к использованию части земельного участка

(схема предполагаемых к использованию земель или части земельного участка, или кадастровая выписка о земельном участке, или кадастровый паспорт земельного участка)

Глава городского поселения-  
глава администрации Нытвенского  
городского поселения \_\_\_\_\_  
(должность уполномоченного сотрудника  
органа, осуществляющего выдачу разрешения)



К.А. Паркачёв  
(расшифровка подписи)

## Схема предполагаемых к использованию земель или части земельного участка

Объект: "Строительство ВЛ 0,4 кВ для электроснабжения города Нытва (4500045072) (Иванова Н.В.)"

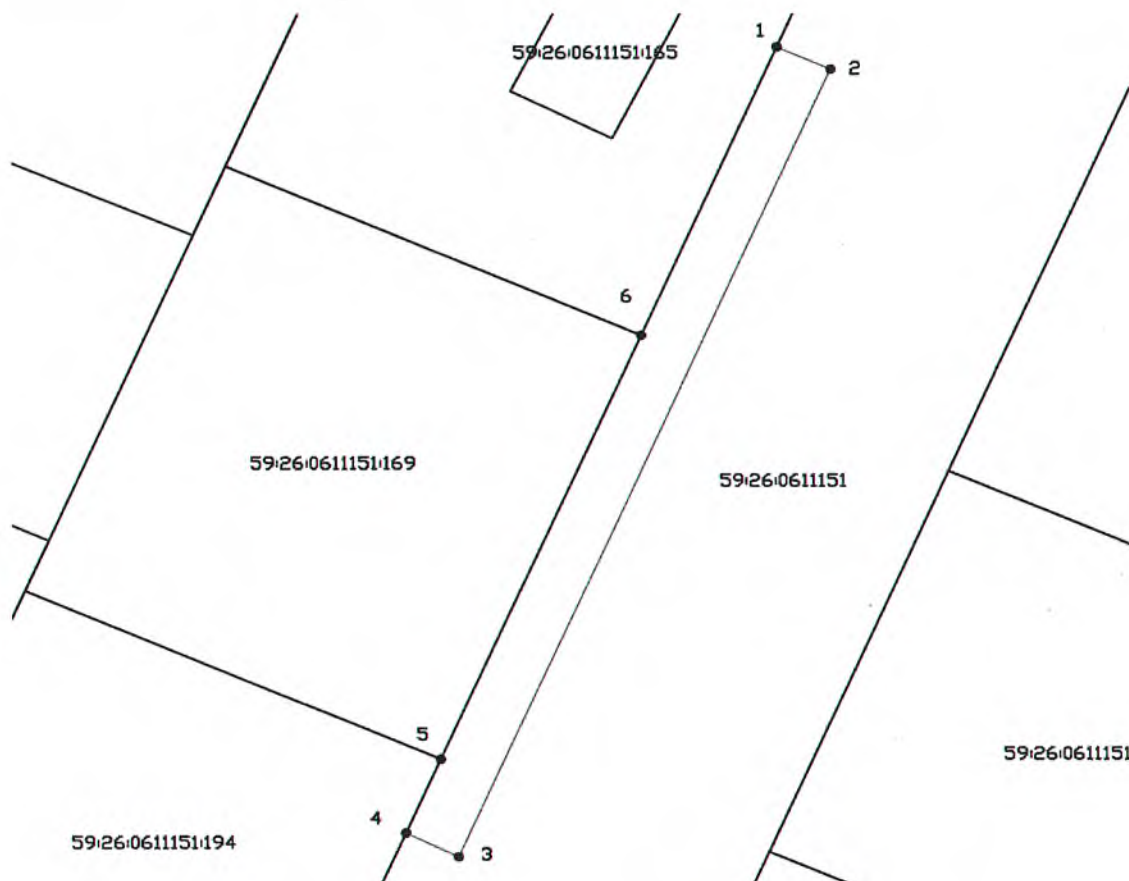
Местоположение: Пермский край, Нытвенский район, г. Нытва, ул. Центральная

Площадь земель или части земельного участка, кв.м.: 157

Категория земель: Земли населённых пунктов




Вид разрешенного использования земельного участка:

Цель использования: под объекты инженерного оборудования Электроснабжения (Строительство ВЛ 0,4 кВ для электроснабжения города Нытва (4500045072) (Иванова Н.В.))



М 1:600

### Условные обозначения:

-  предполагаемое использование земельного участка
-  граница земельного участка, сведения о котором внесены в ГКН
-  граница кадастрового квартала
- 1 характерная точка границы испрашиваемого земельного участка

### Координаты характерных точек

№	X	Y
1	508061,91	2175415,06
2	508060,03	2175419,34
3	507992,55	2175389,62
4	507994,62	2175385,43
5	508000,93	2175388,21
6	508037,26	2175404,20
1	508061,91	2175415,06

### Описание границ смежных землепользователей:

- 1-4 неразграниченный земельный участок, находящийся в муниципальной собственности
- 4-5 земельный участок с КН 59:26:0611151:194
- 5-6 земельный участок с КН 59:26:0611151:169
- 6-1 земельный участок с КН 59:26:0611151:167

Заявитель: \_\_\_\_\_ / Черныш А.С.