

**РЕШЕНИЕ**  
**о размещении объектов N 89**

г. Нытва

05.09.2018

Администрация Нытвенского городского поселения  
Нытвенского муниципального района Пермского края  
(наименование уполномоченного органа, принимающего решение о размещении объектов)

разрешает открытому акционерному обществу «Межрегиональная распределительная сетевая компания Урала», юридический адрес: 620026, г. Екатеринбург, ул. Мамина-Сибиряка, 140, почтовый адрес: 614017, г. Пермь, ул. Инженерная, 17, sekretar@cenes.permenergo.ru, (342) 243-50-59  
(наименование заявителя, его почтовый индекс и адрес, телефон, адрес электронной почты)

размещение объекта – под объекты инженерного оборудования Электроснабжения («Реконструкция ВЛ 0,4 кВ, для электроснабжения г.Нытва» (Куминова С.З.)

на землях в кадастровом квартале 59:26:0611228, находящихся в государственной собственности, площадью 181 кв.м.  
(на землях, находящихся в государственной или муниципальной собственности согласно сведениям государственного кадастра недвижимости)

на срок бессрочно

местоположение: Пермский край, Нытвенский район, г. Нытва, ул. Заречная  
(адрес места размещения объектов согласно сведениям государственного кадастра недвижимости)

Приложение: схема предполагаемого к использованию части земельного участка  
(схема предполагаемых к использованию земель или части земельного участка, или кадастровая выписка о земельном участке, или кадастровый паспорт земельного участка)

Глава городского поселения-  
глава администрации Нытвенского  
городского поселения  
(должность уполномоченного сотрудника  
органа, осуществляющего выдачу разрешения)



К.А. Паркачёв  
(расшифровка подписи)

## Схема предполагаемых к использованию земель или части земельного участка

Объект: "Реконструкция ВЛ 0,4 кВ для электроснабжения города Нытва (4500044980) (Куминова С.З.)"

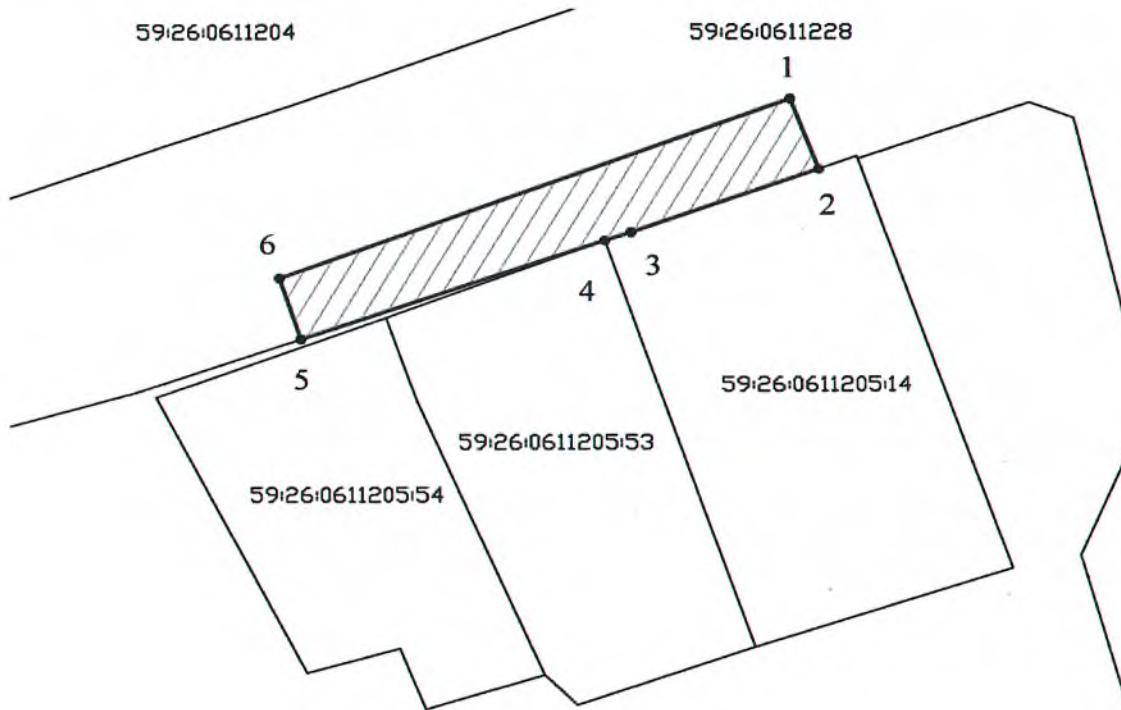
Местоположение: Пермский край, Нытвенский район, г.Нытва, ул.Заречная

Площадь земель или части земельного участка, кв.м.: 181

Категория земель: Земли населённых пунктов



Вид разрешенного использования земельного участка:

Цель использования: под объекты инженерного оборудования Электроснабжения (Реконструкция ВЛ 0,4 кВ для электроснабжения города Нытва (4500044980) (Куминова С.З.))



М 1:500

### Условные обозначения:

-  предполагаемые к использованию земли
-  граница земельного участка, сведения о котором внесены в ГКН
- 1 характерные точки границы испрашиваемого земельного участка

### Координаты характерных точек


№	X	Y
1	510036,58	2176858,81
2	510031,58	2176860,69
3	510027,10	2176848,31
4	510026,49	2176846,57
5	510019,48	2176826,44
6	510023,82	2176825,01
1	510036,58	2176858,81

### Описание границ смежных землепользователей:

1-2, 4-5, 5-1 неразграниценный зем. участок, находящийся в муниципальной собственности;

2- 4 земельный участок с К№59:26:0611205:14

Заявитель: \_\_\_\_\_ / \_\_\_\_\_

 / 