

**РЕШЕНИЕ**  
**о размещении объектов N 92**

г. Нытва

12.09.2018

Администрация Нытвенского городского поселения  
Нытвенского муниципального района Пермского края  
(наименование уполномоченного органа, принимающего решение  
о размещении объектов)

разрешает Акционерному обществу «Газпром газораспределение Пермь» (Краснокамский филиал), юридический адрес: г. Пермь, ул. Петропавловская, 43, почтовый адрес: 617060, Пермский край, г. Краснокамск, ул. Геофизиков, 5, (34 273) 4-30-45,7-30-87

(наименование заявителя, его почтовый индекс и адрес, телефон,

nrc everestn@mail.ru

адрес электронной почты)

размещение объекта – газопровод для транспортировки природного газа под давлением до 0.6 Мпа включительно

На землях в кадастровом квартале 59:26:0610485 находящихся в государственной собственности, площадью 820 кв.м.

(на землях, находящихся в государственной или муниципальной собственности согласно сведениям государственного кадастра недвижимости)

на срок 12 месяцев

Местоположение: Пермский край, Нытвенский район, г. Нытва, ул. Пермская (подключение дома № 35а по ул. Победы в д. Оськино)

(адрес места размещения объектов согласно сведениям государственного кадастра недвижимости)

Приложение: схема предполагаемых к использованию частей земельных участков

(схема предполагаемых к использованию земель или части

земельного участка, или кадастровая выписка о земельном участке,  
или кадастровый паспорт земельного участка)

Глава городского поселения-  
глава администрации Нытвенского  
городского поселения  
(должность уполномоченного сотрудника  
органа, осуществляющего выдачу разрешения)



К.А. Паркачёв  
(расшифровка подписи)

## Схема предполагаемых к использованию земель или части земельного участка

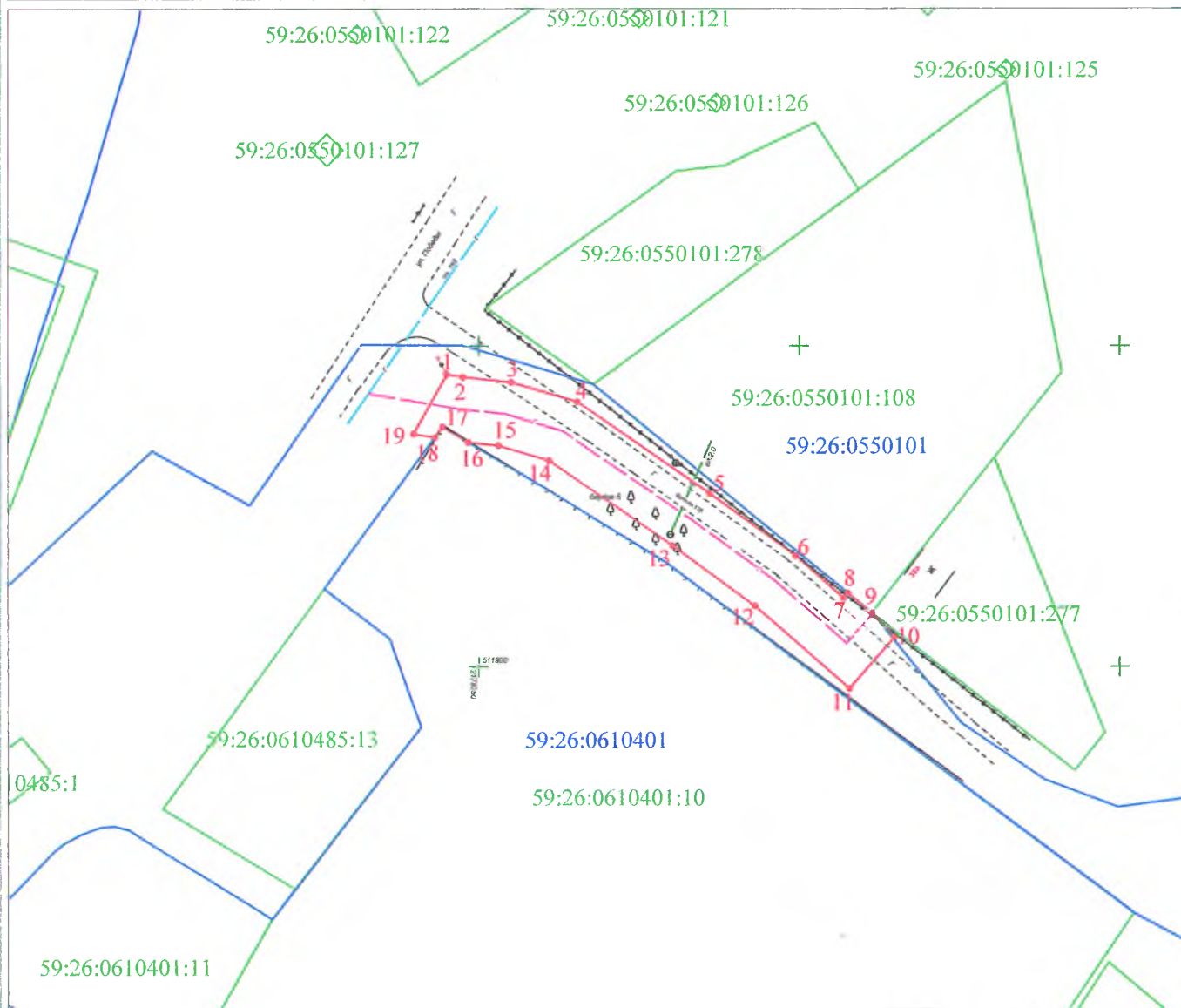
Объект: газопровод для транспортировки природного газа под давлением до 0,6 МПа включительно  
 Местоположение: Пермский край, Нытвенский район, г. Нытва, ул. Пермская (подключение дома № 35а по ул. Победы в д. Оськино)

Площадь земель или части земельного участка, кв.м.: **820**

Категория земель: земли населённых пунктов

Вид разрешенного использования: для строительства газопровода

№ точки границы	Каталог координат, м (МСК-59)		№ точки границы	Каталог координат, м (МСК-59)		№ точки границы	Каталог координат, м (МСК-59)	
	X	Y		X	Y		X	Y
1	511945,54	2178344,91	8	511911,47	2178407,52	14	511932,12	2178360,94
2	511945,11	2178347,45	9	511908,41	2178411,25	15	511934,47	2178353,03
3	511944,32	2178354,98	10	511904,58	2178414,77	16	511934,97	2178348,30
4	511941,26	2178365,31	11	511896,62	2178407,72	17	511937,37	2178344,27
5	511927,01	2178385,98	12	511909,49	2178393,11	18	511935,71	2178343,06
6	511917,30	2178399,36	13	511918,85	2178380,20	19	511936,28	2178339,74
7	511910,71	2178406,85						



Условные обозначения:

Масштаб 1:1000

- - граница предполагаемых к использованию земель или части земельного участка
- - граница земельного участка учтенного в ГКН
- - граница кадастрового квартала
- 59:26:0000000 - обозначение кадастрового квартала
- 59:26:0000000:9 - кадастровый номер земельного участка в кадастровом квартале
- 1, 2, 3, ... - обозначение точек образуемой части земельного участка
- - проектируемый газопровод
- - существующий газопровод

### Описание границ смежных землепользователей:

- от т. 1 до т. 8 - земли общего пользования
- от т. 8 до т. 9 - земельный участок с кадастровым номером 59:26:0550101:108
- от т. 9 до т. 16 - земли общего пользования
- от т. 16 до т. 18 - земельный участок с кадастровым номером 59:26:0610401:10
- от т. 18 до т. 1 - земли общего пользования

Заявитель Т.А. Покидкина/  
 (подпись, расшифровка подписи)  
 МП  
 (для юридических лиц и ИП)

Верно