

РЕШЕНИЕ
о размещении объектов N 10

г. Нытва

12.01.2018

Администрация Нытвенского городского поселения
Нытвенского муниципального района Пермского края

(наименование уполномоченного органа, принимающего решение о размещении объектов)

разрешает Акционерному обществу «Газпром газораспределение Пермь» (Краснокамский филиал), юридический адрес: г. Пермь, ул. Петропавловская, 43, почтовый адрес: 617060, Пермский край, г. Краснокамск, ул. Геофизиков, 5, nrc_everestn@mail.ru

(наименование заявителя, его почтовый индекс и адрес, телефон, адрес электронной почты)

размещение объекта – газопровод в рамках реализации подключения (технологического присоединения) объекта капитального строительства к сетям газораспределения

на землях в кадастровом квартале 59:26:0610455, находящихся в государственной собственности, площадью 479 кв.м.

(на землях, находящихся в государственной или муниципальной собственности согласно сведениям государственного кадастра недвижимости)

на срок 12 месяцев

местоположение: Пермский край, Нытвенский район, г. Нытва, ул. Гагарина (к домам № 1 и № 3)

(адрес места размещения объектов согласно сведениям государственного кадастра недвижимости)

Приложение: схема предполагаемого к использованию части земельного участка

(схема предполагаемых к использованию земель или части земельного участка, или кадастровая выписка о земельном участке, или кадастровый паспорт земельного участка)

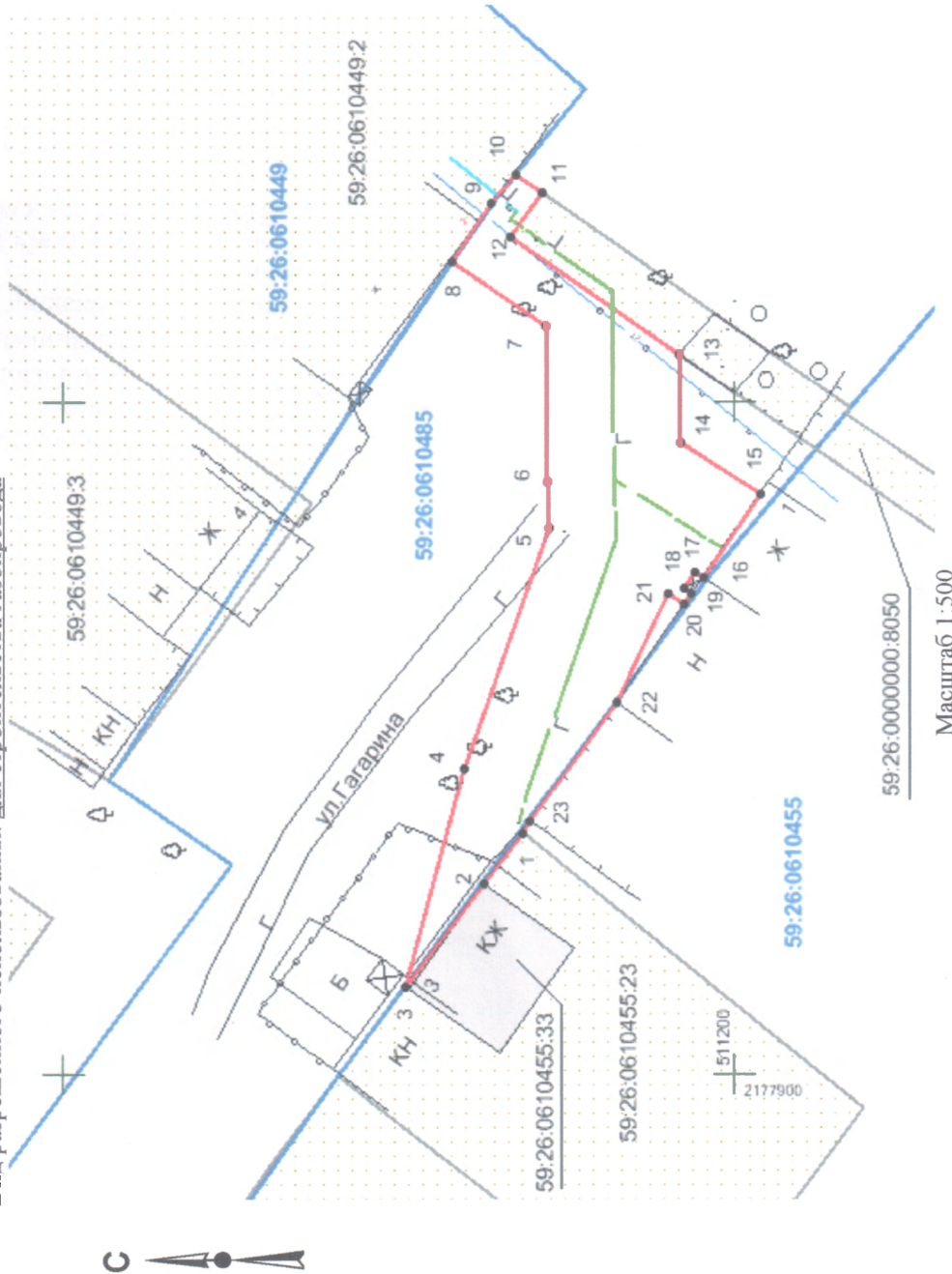
Глава городского поселения-
глава администрации Нытвенского
городского поселения _____
(должность уполномоченного сотрудника
органа, осуществляющего выдачу разрешения)



_____ К.А. Паркачѳв
(расшифровка подписи)

Схема предполагаемых к использованию земель или части земельного участка

Объект: газопровод в рамках реализации подключения (технологического присоединения) объекта капитального строительства
 Местоположение: Пермский край, Нытвенский район, г. Нытва, ул. Гагарина, к домам №1 и №3
 Площадь земель или части земельного участка, кв.м: 479
 Категория земель: земли населенных пунктов
 Вид разрешенного использования: для строительства газопровода



Описание границ смежных землепользователей:

- от т. 1 до т. 3 - граница участка с кадастровым № 59:26:0610455:23
- от т. 3 до т. 8, т. 10 до т. 11, т. 13 до т. 1 - земли общего пользования
- от т. 8 до т. 10 - граница участка с кадастровым № 59:26:0610449:2
- от т. 11 до т. 13 - граница участка с кадастровым № 59:26:00000000:8050

Условные обозначения:

- - граница предполагаемых к использованию земель;
- - граница учтенных земельных участков;
- - граница кадастрового квартала;
- - проектируемый газопровод;
- - существующий газопровод;
- - обозначение кадастрового квартала;
- 59:26:0610455 - кадастровый номер земельного участка;
- 59:26:0610455:23

[Handwritten signature]

Заявитель

/Т.А. Покидкина/

Верно

Обозначение характерных точек границ	Координаты, м (МСК-59)	
	X	Y
1	511215.76	2177917.92
2	511218.68	2177914.10
3	511224.49	2177906.52
4	511220.13	2177922.71
5	511213.81	2177940.68
6	511213.93	2177944.08
7	511214.10	2177955.70
8	511221.06	2177960.51
9	511218.12	2177964.80
10	511216.33	2177966.98
11	511214.35	2177965.57
12	511216.65	2177962.29
13	511204.18	2177953.60
14	511204.00	2177947.00
15	511198.03	2177943.19
16	511202.32	2177936.95
17	511202.89	2177937.34
18	511203.76	2177936.07
19	511203.20	2177935.68
20	511203.71	2177934.95
21	511204.94	2177935.73
22	511208.74	2177927.64
23	511215.19	2177918.82