

**РЕШЕНИЕ**  
**о размещении объектов N 13**

г. Нытва

12.01.2018

Администрация Нытвенского городского поселения  
Нытвенского муниципального района Пермского края

(наименование уполномоченного органа, принимающего решение о размещении объектов)

разрешает Акционерному обществу «Газпром газораспределение Пермь» (Краснокамский филиал), юридический адрес: г. Пермь, ул. Петропавловская, 43, почтовый адрес: 617060, Пермский край, г. Краснокамск, ул. Геофизиков, 5, nrc everestn@mail.ru

(наименование заявителя, его почтовый индекс и адрес, телефон, адрес электронной почты)

размещение объекта – газопровод в рамках реализации подключения (технологического присоединения) объекта капитального строительства к сетям газораспределения

на землях в кадастровом квартале 59:26:0550101, находящихся в государственной собственности, площадью 78 кв.м.

(на землях, находящихся в государственной или муниципальной собственности согласно сведениям государственного кадастра недвижимости)

на срок 12 месяцев

местоположение: Пермский край, Нытвенский район, д. Оськино, ул. Оськинская, в районе дома № 26

(адрес места размещения объектов согласно сведениям государственного кадастра недвижимости)

Приложение: схема предполагаемого к использованию части земельного участка

(схема предполагаемых к использованию земель или части земельного участка, или кадастровая выписка о земельном участке, или кадастровый паспорт земельного участка)

Глава городского поселения-  
глава администрации Нытвенского  
городского поселения  
(должность уполномоченного сотрудника  
органа, осуществляющего выдачу разрешения)



К.А. Паркачёв  
(расшифровка подписи)

# Схема предполагаемых к использованию земель или части земельного участка

Объект: газопровода в рамках реализации подключения (технологического присоединения) объекта капитального строительства

Местоположение: Пермский край, Нытвенский район, д. Оськино, ул. Оськинская, в районе дома 26

Площадь земель или части земельного участка, кв.м **78**

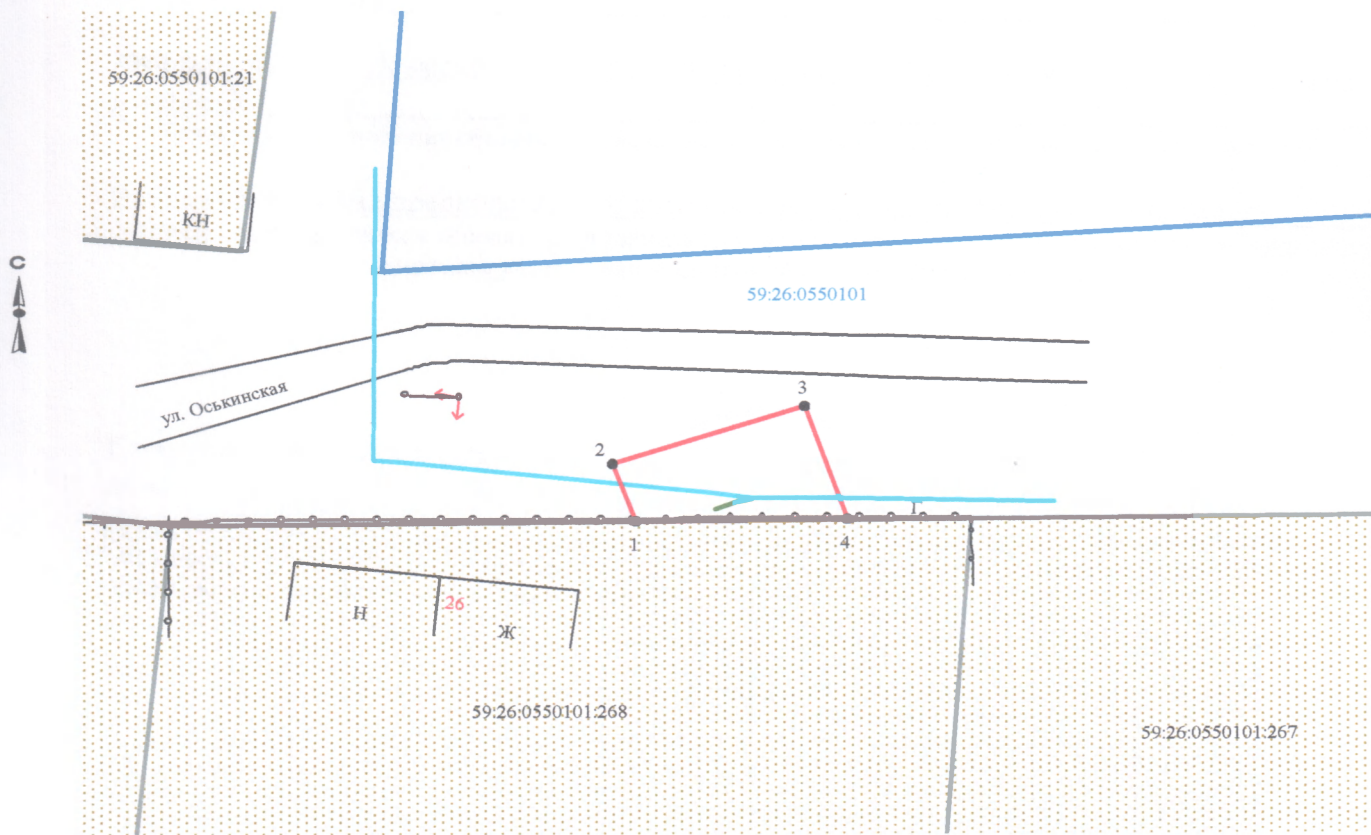
Категория земель: земли населённых пунктов

Вид разрешенного использования: для строительства газопровода

Обозначение характерных точек границ	Координаты (МСК-59), м	
	X	Y
1	512633.95	2178900.10
2	512637.90	2178898.75
3	512641.95	2178910.57
4	512634.05	2178913.28

Описание границ смежных землепользователей:

от т.1 до т.4 земли общего пользования  
от т.4 до т.1 земельный участок с кадастровым номером 59:26:0550101:268



Масштаб 1:500

Заявитель Т.А. Покидкина/

Верно

### Условные обозначения:

- граница предполагаемых к использованию земель
- граница учтенных земельных участков
- граница кадастрового квартала
- проектируемый газопровод
- существующий газопровод

59:26:0550101:268 кадастровый номер земельного участка  
59:26:0550101 номер кадастрового квартала