

**РЕШЕНИЕ**  
**о размещении объектов N 78**

г. Нытва

25.12.2017

Администрация Нытвенского городского поселения  
Нытвенского муниципального района Пермского края

(наименование уполномоченного органа, принимающего решение о размещении объектов)

разрешает Акционерному обществу «Газпром газораспределение Пермь» (Краснокамский филиал), юридический адрес: г. Пермь, ул. Петропавловская, 43, почтовый адрес: 617060. Пермский край, г. Краснокамск, ул. Геофизиков, 5, nrc everestn@mail.ru

(наименование заявителя, его почтовый индекс и адрес, телефон, адрес электронной почты)

размещение объекта – газопровод в рамках реализации подключения (технологического присоединения) объекта капитального строительства к сетям газораспределения

на земельном участке с кадастровым номером 59:26:0610341:60, находящемся в государственной собственности, площадью 46 кв.м.

(на землях, находящихся в государственной или муниципальной собственности согласно сведениям государственного кадастра недвижимости)

на срок 12 месяцев

местоположение: Пермский край, Нытвенский район, г. Нытва ул. Пермская (подключение в районе дома № 32)

(адрес места размещения объектов согласно сведениям государственного кадастра недвижимости)

Приложение: схема предполагаемого к использованию части земельного участка

(схема предполагаемых к использованию земель или части земельного участка, или кадастровая выписка о земельном участке, или кадастровый паспорт земельного участка)

Глава городского поселения-  
глава администрации Нытвенского  
городского поселения

(должность уполномоченного сотрудника  
органа, осуществляющего выдачу разрешения)



(подпись, печать)

К.А. Паркачёв

(расшифровка подписи)

# Схема предполагаемых к использованию земель или части земельного участка

Объект: газопровода в рамках реализации подключения (технологического присоединения) объекта капитального строительства

Местоположение: Пермский край, Нытвенский район, г. Нытва, ул. Пермская, к дому № 48 (подключение в районе дома 32)

Площадь земель или части земельного участка, кв.м **46**

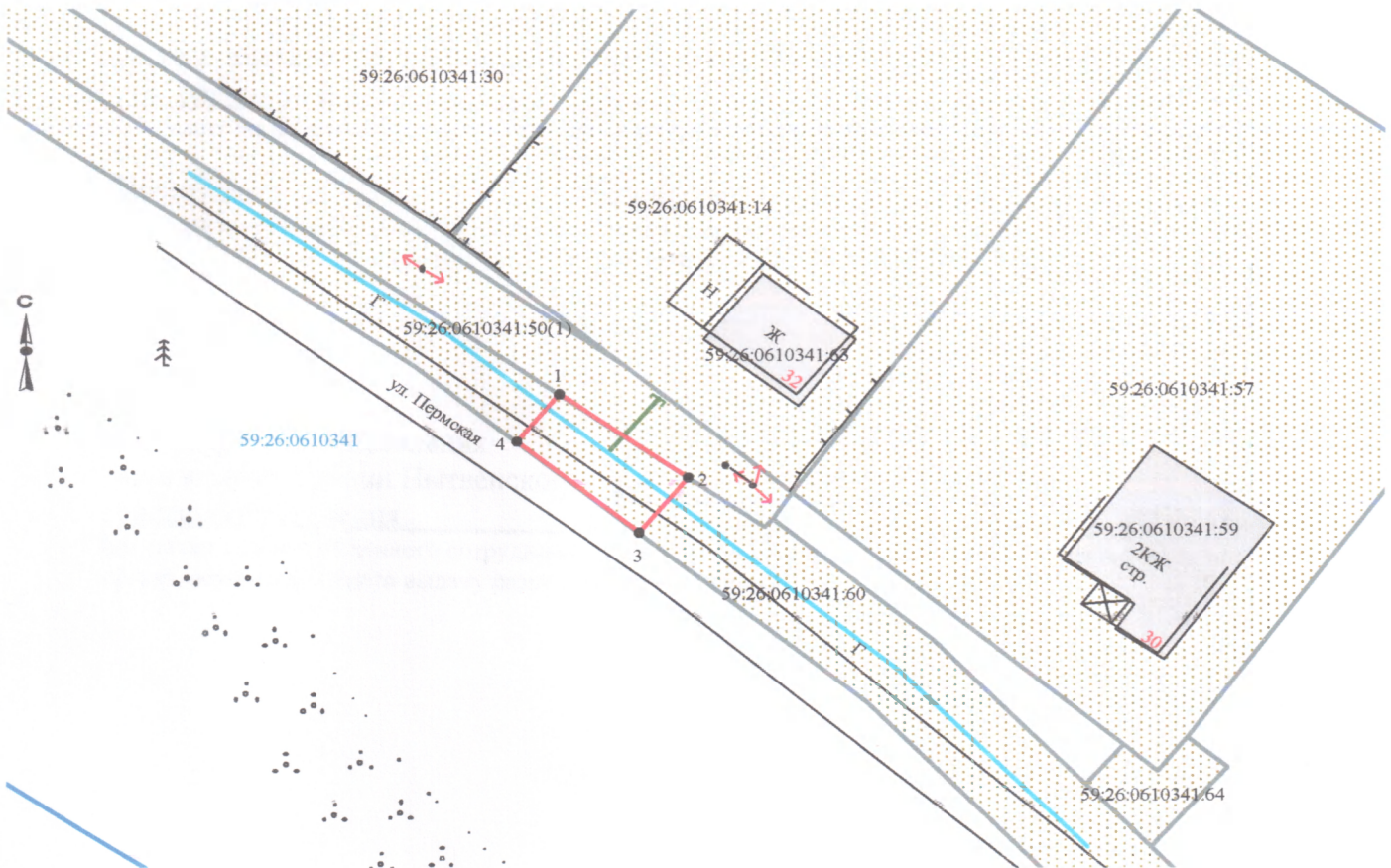
Категория земель: земли населённых пунктов

Вид разрешенного использования: для строительства газопровода

Обозначение характерных точек границ	Координаты (МСК-59), м	
	X	Y
1	512092.74	2178002.32
2	512086.90	2178010.45
3	512083.05	2178007.36
4	512089.42	2177999.66

Описание границ смежных землепользователей:

- от т.1 до т.2 земельный участок с кадастровым номером 59:26:0610341:50
- от т.2 до т.3 земельный участок с кадастровым номером 59:26:0610341:60
- от т.4 до т.1 земли общего пользования
- от т.3 до т.4



Масштаб 1:500

### Условные обозначения:

- граница предполагаемых к использованию земель
- граница учтенных земельных участков
- граница кадастрового квартала
- проектируемый газопровод
- существующий газопровод

59:26:0610341:14 кадастровый номер земельного участка  
59:26:0610341 номер кадастрового квартала

Заявитель Л.А. Покидкина/

Верно