

РЕШЕНИЕ
о размещении объектов N 17

г. Нытва

06.02.2018

Администрация Нытвенского городского поселения
Нытвенского муниципального района Пермского края
(наименование уполномоченного органа, принимающего решение о размещении объектов)

разрешает Шестаковой Елене Николаевне, юридический адрес: 617000, г. Нытва, ул. Ст. Разина, 62,

(наименование заявителя, его почтовый индекс и адрес, телефон, адрес электронной почты)

размещение объектов – для организации обслуживания зоны отдыха для населения

по адресу: Пермский край, Нытвенский район, д. Белобородово
на землях в кадастровом квартале 59:26:0560101, находящихся в государственной собственности, площадью 3277 кв.м.

(на землях, находящихся в государственной или муниципальной собственности согласно сведениям государственного кадастра недвижимости)

на срок 1 год, с 06 февраля 2018г. до 05 февраля 2019г.

местоположение: Пермский край, Нытвенский район, д. Белобородово
(адрес места размещения объектов согласно сведениям государственного кадастра недвижимости)

Приложение: схема предполагаемых к использованию земель
(схема предполагаемых к использованию земель или части земельного участка, или кадастровая выписка о земельном участке, или кадастровый паспорт земельного участка)

Глава городского поселения-
глава администрации Нытвенского
городского поселения _____
(должность уполномоченного сотрудника _____
органа, осуществляющего выдачу разрешения) _____



К.А. Паркачёв
(расшифровка подписи)

Согласовано: начальник отдела Г и З

Г.Н. Катаева

Утверждена

Решением сессии седьмого районного собрания

(наименование документа об утверждении, включая наименования органов государственной власти или органов местного самоуправления,

Намиевского городского поселения

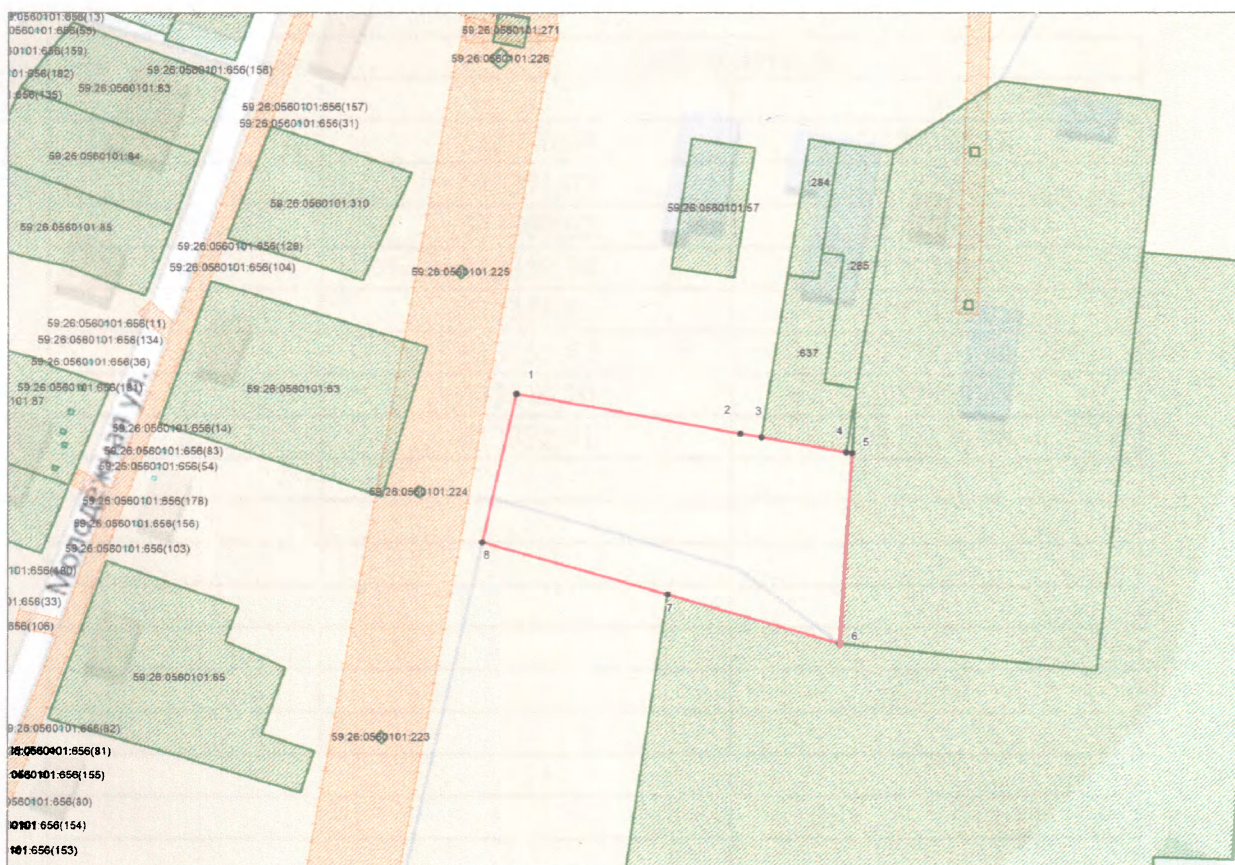
принявших решение об утверждении схемы или подписавших соглашение о перераспределении земельных участков)

от *06.02.2018* № *17*

Схема расположения земельного участка или земельных участков на кадастровом плане территории

Условный номер:

Проектная площадь **3277 кв.м.**



Условные обозначения:

- пункт государственной геодезической сети
- пунктопорной межевой сети
- точка съёмочного обоснования
- направления геодезических построений при создании съёмочного обоснования
- направления геодезических построений при определении координат характерных точек границ земельного участка
- существующая часть границы, имеющиеся в ГКН сведения о которой достаточны для определения ее местоположения
- вновь образованная часть границы, сведения о которой достаточны для определения ее местоположения
- характерная точка границы, сведения о которой позволяют однозначно определить ее положение на местности
- обозначения нового земельного участка
- название точки плановых съёмочных сетей
- вновь образованная точка земельного участка

