

РЕШЕНИЕ
о размещении объектов N 18

г. Нытва

06.02.2018

Администрация Нытвенского городского поселения
Нытвенского муниципального района Пермского края

(наименование уполномоченного органа, принимающего решение о размещении объектов)

разрешает **Шестаковой Елене Николаевне**, юридический адрес: 617000, г. Нытва, ул. Ст. Разина, 62,

(наименование заявителя, его почтовый индекс и адрес, телефон, адрес электронной почты)

размещение объектов – для проезда к зданию картофельного цеха

по адресу: Пермский край, Нытвенский район, д. Белобородово

на землях в кадастровом квартале 59:26:0560101, находящихся в государственной собственности, площадью 514 кв.м.

(на землях, находящихся в государственной или муниципальной собственности согласно сведениям государственного кадастра недвижимости)

на срок 1 год, с 06 февраля 2018г. до 05 февраля 2019г.

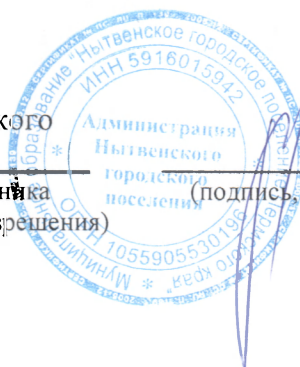
местоположение: Пермский край, Нытвенский район, д. Белобородово

(адрес места размещения объектов согласно сведениям государственного кадастра недвижимости)

Приложение: схема предполагаемых к использованию земель

(схема предполагаемых к использованию земель или части земельного участка, или кадастровая выписка о земельном участке, или кадастровый паспорт земельного участка)

Глава городского поселения-
глава администрации Нытвенского
городского поселения
(должность уполномоченного сотрудника
органа, осуществляющего выдачу разрешения)



(подпись, печать)

К.А. Паркачѐв
(расшифровка подписи)

Согласовано: начальник отдела Г и З

Г.Н. Катаева

Утверждена

Решением администрации района

(наименование документа об утверждении, включая наименования органов государственной власти или органов местного самоуправления,

Машинского городского поселения

принявших решение об утверждении схемы или подписавших соглашение о перераспределении земельных участков)

от *06.02.2018*

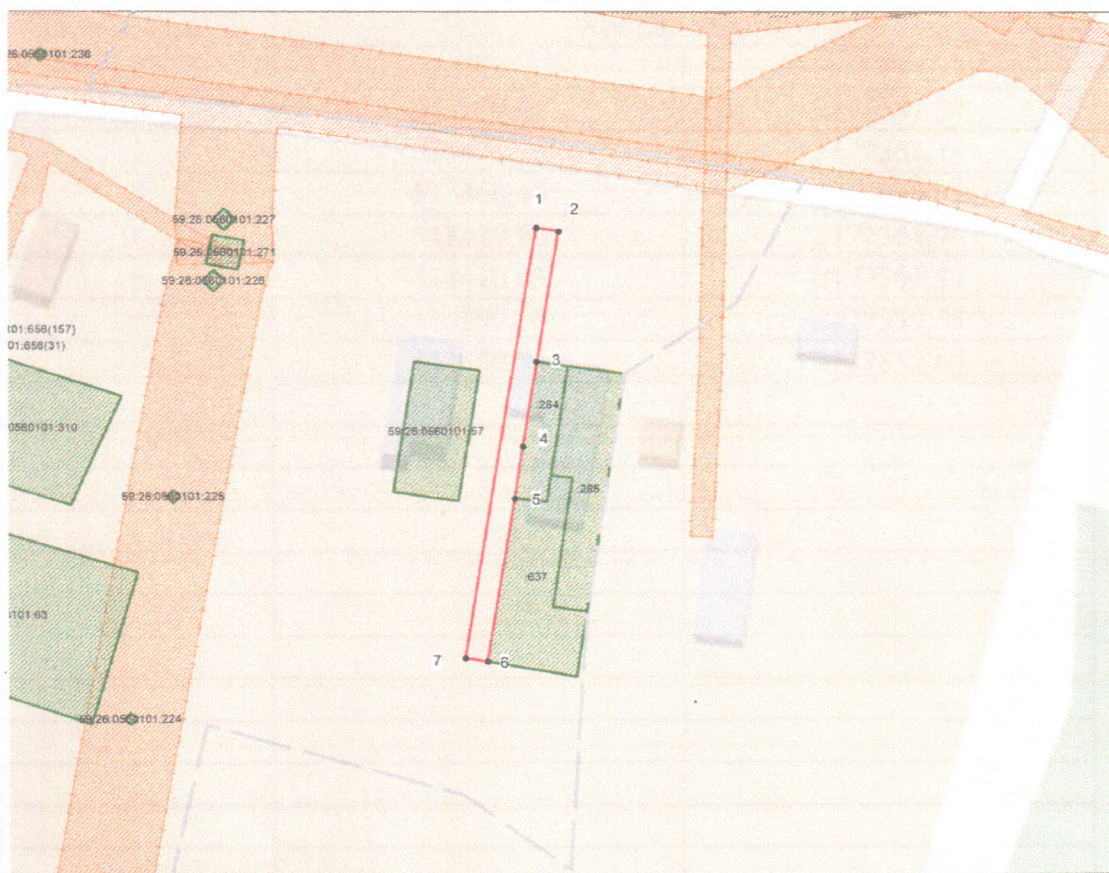
№ *18*

Схема расположения земельного участка или земельных участков на кадастровом плане территории

Условный номер:

Проектная площадь

514 кв.м.



Условные обозначения:

- △ - пункт государственной геодезической сети
- - пунктопорной межевой сети
- - точка съёмочного обоснования
- - направления геодезических построений при создании съёмочного обоснования
- - направления геодезических построений при определении координат характерных точек границ земельного участка

- - существующая часть границы, имеющиеся в ГКН сведения о которой достаточны для определения ее местоположения
- - вновь образованная часть границы, сведения о которой достаточны для определения ее местоположения
- - характерная точка границы, сведения о которой позволяют однозначно определить ее положение на местности
- :ЗУ1 - обозначения нового земельного участка
- стн1 - название точки плановых съёмочных сетей
- н1 - вновь образованная точка земельного участка

